

Préparation et intégration
d'une station Windows XP et Seven
Professionnel 32 bits ou 64 bits
sur un domaine Scribe

Préparation et intégration d'une station Windows XP et Seven Professionnel 32 ou 64 bits

Remarques :

- Cette documentation est rédigée pour Windows Seven Professionnel mais le fonctionnement de l'intégration d'un Windows XP Professionnel est identique.
- Ce document suppose que le serveur Scribe s'appelle scribe et que le domaine Scribe s'appelle Pedagogie. Dans le cas contraire, il vous suffit de remplacer ces noms par ceux qui correspondent à votre réseau.
- Si c'est la première station sous Windows Seven que vous intégrez à votre domaine, il est conseillé dans ESU, pour chaque groupe de machines et pour chaque groupe d'utilisateurs de développer la branche Windows\Environnement puis décocher la règle "Activer l'environnement classique (Active Desktop)" puis de développer la branche Windows\Bureau puis cocher la règle "Désactiver Active Desktop". Cette opération est à faire si vous souhaitez que le bureau de Windows Seven n'affiche plus les raccourcis sous la forme de lien web (simple clic au lieu de double clic).

1. Prérequis

- a. La station doit être sous Windows Seven Professionnel 32 ou 64 bits.
- b. La station doit être connectée au réseau pédagogique.
- c. La licence Microsoft Windows Seven soit être activée.
- d. Le Scribe doit être visible (ping IP_SCRIBE ou ping scribe fonctionne).
- e. Le domaine du Scribe doit être visible (nbtstat -a IP_SCRIBE fonctionne).
- f. Vous disposez d'une clef USB.

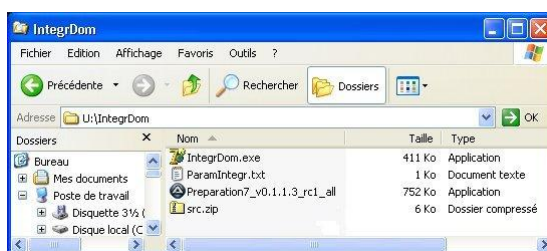
2. Récupération des outils nécessaires

Sur une station XP du domaine Pedagogie, connectez-vous en admin et insérez votre clef USB.

Accédez à <http://dev-eole.ac-dijon.fr/projects/prepa7/files>.

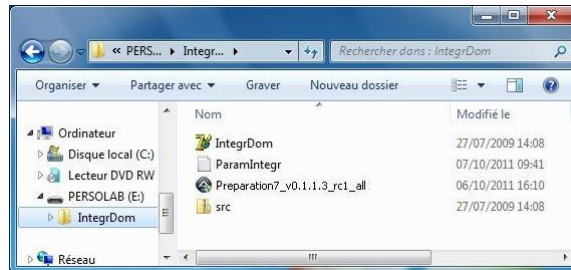
- Téléchargez le dernier outil de préparation (PreparationXXXXall.exe) et mettez le dans U:\IntegrDom.
- Téléchargez le dernier outil de d'intégration du domaine (IntegrDom.exe) et écrasez le dans U:\IntegrDom.

Copiez le répertoire IntegrDom sur votre clef.

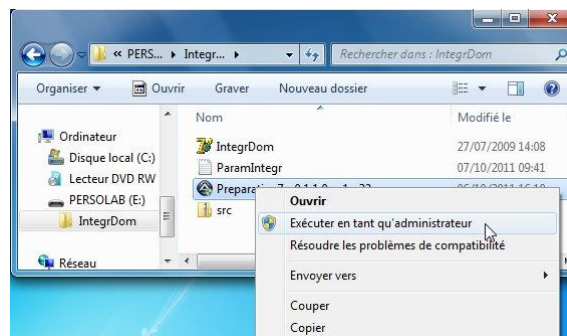


3. Préparation de l'intégration au domaine

Sur la station Seven à configurer, connectez-vous sous un compte local.
Branchez votre clef USB et accédez au dossier IntegrDom.

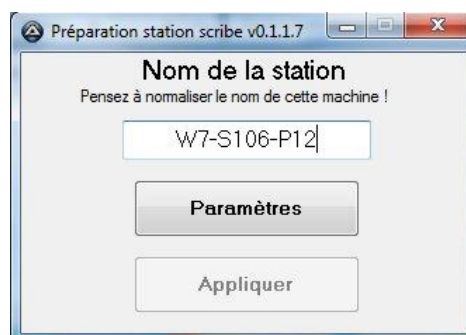


Cliquez droit sur l'outil de préparation et choisissez « Exécuter en tant qu'administrateur ».



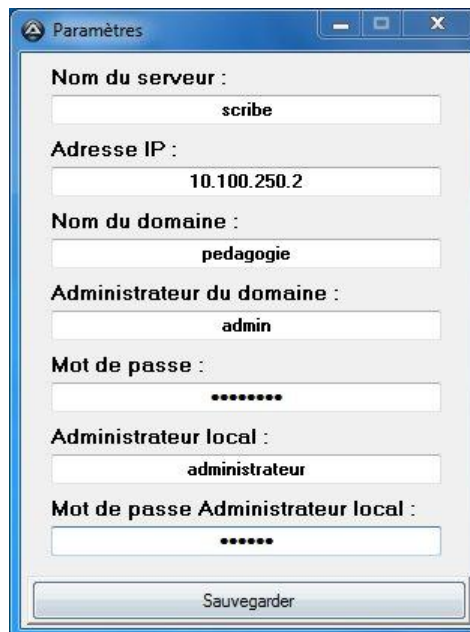
Autorisez le programme à apporter des modifications à l'ordinateur.

Le nom actuel de la station s'affiche, modifiez-le si besoin pour le faire correspondre à la nomenclature de type « OS - Numéro de Salle - Numéro de Station ». Par exemple, W7-S106-P12 est la douzième station de la salle 106 sous Windows Seven 32 bits.



Si le système vous indique « ERREUR : Fichier de paramètres : ParamIntegr.txt illisible ou introuvable, lancez préalablement IntegrDom, renseignez les champs, sauvegardez les paramètres puis quittez IntegrDom et revenez à l'outil de préparation.

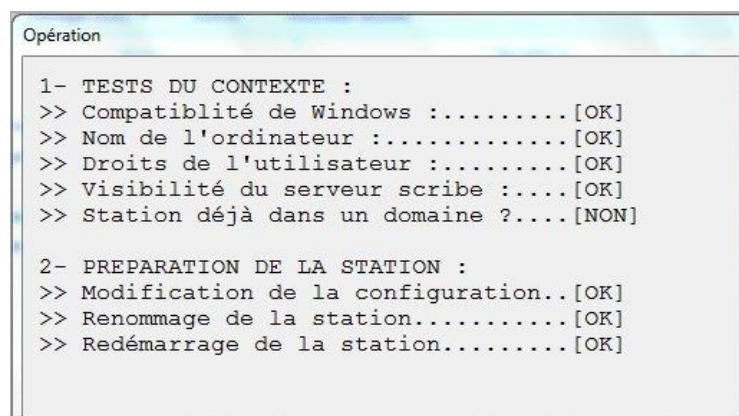
Si c'est votre premier Seven, vous pouvez cliquer l'onglet « paramètres » de la préparation. Vous accédez ainsi au paramétrage de l'outil qui va vous permettre de personnaliser le nom du serveur, son adresse IP, le nom du domaine, le compte admin nécessaire à la montée sur le domaine et un compte admin local qui sera créé pour d'éventuelles tâches administratives ou de surélévation d'applications.



Appliquez.



La station teste le contexte d'application, et procède aux modifications s'il est valide.



```
Opération

1- TESTS DU CONTEXTE :
>> Compatibilité de Windows :.....[OK]
>> Nom de l'ordinateur :.....[OK]
>> Droits de l'utilisateur :.....[OK]
>> Visibilité du serveur scribe :....[OK]
>> Station déjà dans un domaine ?....[NON]

2- PREPARATION DE LA STATION :
>> Modification de la configuration..[OK]
>> Renommage de la station.....[OK]
>> Redémarrage de la station.....[OK]
```

Elle redémarre automatiquement pour prendre en compte la nouvelle configuration.

4. Intégration au domaine

Une fois que la station a redémarré, reconnectez-vous sous le compte local de la station, rebranchez votre clef USB et retournez dans le dossier Integrdom.

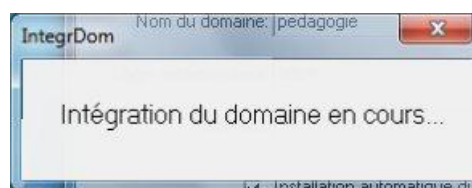
Lancez l'outil IntegrDom.exe.

Saisissez le mot de passe admin du domaine si besoin.

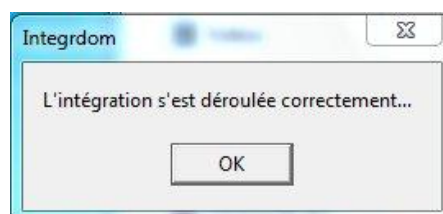
Sauvegardez et cliquez sur « Intégrer le Domaine » pour lancer l'intégration.



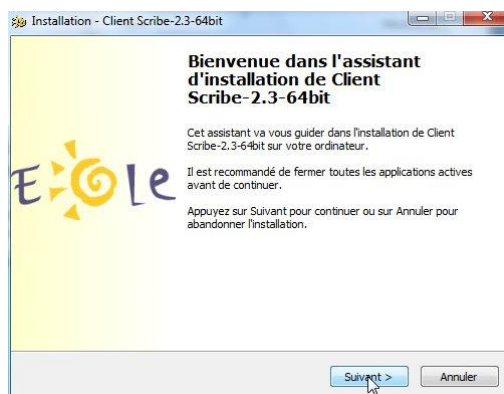
La station monte sur le domaine.



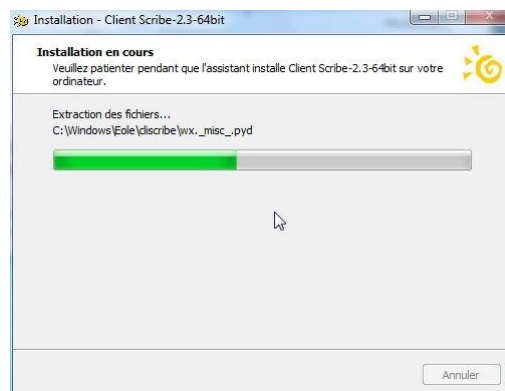
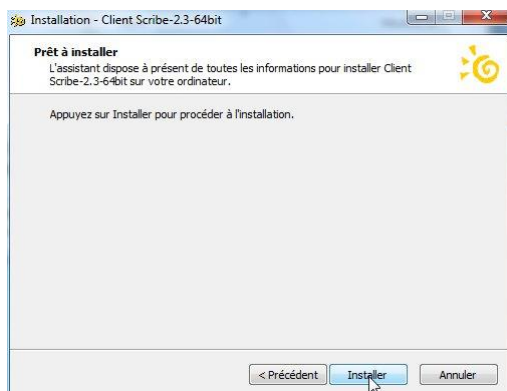
L'intégration au domaine se déroule.



Le client Scribe approprié (32 ou 64) se lance : validez.



Installez.



Redémarrez maintenant.



Après son reboot, votre station est fonctionnelle !

Contact rédaction : jerome.labriet@ac-besancon.fr