
	<b>Tutoriel Tech 05 : Comment installer un logiciel sur Edutice ?</b>	 Groupe des Animateurs Tice 1 <sup>er</sup> degré : @PRTICE1D
	<b>École Numérique (ENECEB)</b>	

## Sommaire

1. Comment ajouter un logiciel sur les postes EDUTICE depuis l'interface de gestion du système serveur EDUTICE (exemple d'installation de « Playonlinux »)?.....2
2. Comment installer un logiciel sur les postes Edutice en mode manuel ?.....4
3. Comment utiliser le logiciel « Playonlinux » pour faire fonctionner un logiciel windows sur un poste Edutice (exemple du logiciel « 1000 mots »)?.....5

### Trois types d'installations logicielles sont réalisables sur le système Linux EDUTICE :

- **depuis un paquet présent dans les dépôts du système EDUTICE (le logiciel est donc validé par l'éditeur NOVATICE et directement déployable sur les postes depuis l'interface de contrôle du système du serveur)**
- **depuis un fichier d'installation externe au système (installation manuelle sur le(s) poste(s) par un fichier rpm compatible avec la distribution Linux Mandriva 32 bits)**
- **depuis l'outil « Playonlinux » (une fois celui-ci installé sur le(s) poste(s)), l'installation manuelle ou automatique d'un logiciel windows peut être testée**

#### Qu'est-ce que PlayOnLinux ?

PlayOnLinux est un logiciel vous permettant **d'installer et d'utiliser facilement** de nombreux **jeux et logiciels prévus pour fonctionner exclusivement sous Windows**.

En effet, à l'heure actuelle, encore peu de jeux vidéo sont compatibles avec GNU/Linux, ce qui peut être un frein à l'adoption de ce système. PlayOnLinux apporte une solution accessible et efficace à ce problème, gratuitement et dans le respect du logiciel libre.

#### Quelles sont les caractéristiques de PlayOnLinux ?

Voici une liste, non exhaustive, des points intéressants à connaître :

- Il n'est pas nécessaire de posséder une licence du système Windows pour utiliser PlayOnLinux.
- PlayOnLinux se base sur le logiciel Wine, et profite de toutes ses possibilités, tout en évitant à l'utilisateur d'appréhender sa complexité et en exploitant certaines de ses fonctions avancées.
- PlayOnLinux est un logiciel libre et gratuit.
- PlayOnLinux est écrit en Bash et en Python


PlayOnLinux présente néanmoins, comme tout logiciel, quelques inconvénients :

- Performances parfois moins bonnes (image un peu moins fluide, graphismes moins détaillés, etc...).
- Tous les jeux ne sont pas supportés. Vous pouvez néanmoins utiliser notre module d'installation manuelle.

Source : <http://www.playonlinux.com/fr>

**Rmq: l'utilisation de l'outil « Playonlinux » ne permet de faire fonctionner tous les logiciels windows existants. Un test de fonctionnement est à réaliser avant utilisation.**

## 1. Comment ajouter un logiciel sur les postes EDUTICE depuis l'interface de gestion du système serveur EDUTICE (exemple d'installation de « Playonlinux »)?

Pour accéder à l'installation se connecter avec le compte Eduadmin (cf. code n° 7 de la fiche des mots de passe), suivez 

Allez dans EDUTICE -> contrôle du système

Dans la barre de menus, choisissez : **logiciels** puis dans l'onglet **paquets** recherchez le paquet à installer (ici « playonlinux »).



**Installation directe pour les postes allumés (ou un poste unique) :**  
double-cliquez sur le paquet puis **sélectionnez le serveur et les postes allumés où l'installation doit s'exécuter instantanément** puis valider sur le bouton « + » (le voyant passe au vert une fois l'installation réussie).



**Installation automatique en mode différé sur l'ensemble des postes :**  
Pour que l'installation s'exécute automatiquement sur l'ensemble des postes en mode « client-lourd » il faut également cliquer sur le bouton « + avec engrenage » afin d'ajouter le paquet dans la liste de l'onglet **installation automatique** (lors du premier redémarrage des postes l'installation sera exécutée)

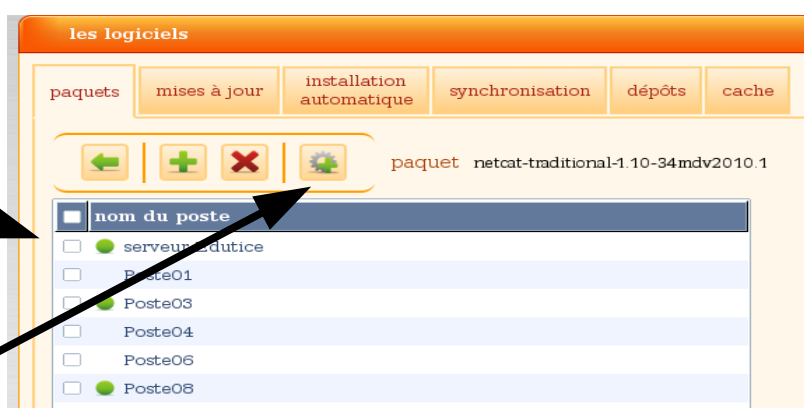


Pour le fonctionnement du logiciel « playonlinux » un autre paquet « netcat » est à installer de la même manière :

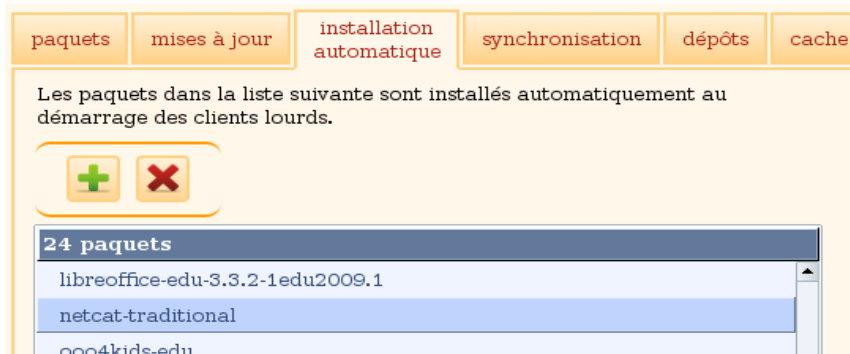
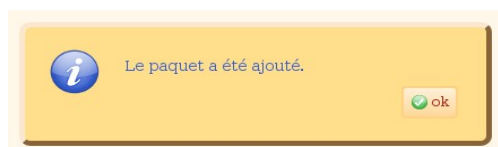
1. Recherche du paquet puis double-clique





2. Sélection du ou des poste(s) pour une installation directe



3. Ajout en mode installation automatique pour l'ensemble des postes





	<b>Tutoriel Tech 05 : Comment installer un logiciel sur Edutice ?</b>	 Groupe des Animateurs Tice 1 <sup>er</sup> degré : @PRTICE1D
<b>École Numérique (ENE CB)</b>		

## 2. Comment installer un logiciel sur les postes Edutice en mode manuel ?

Le logiciel sélectionné doit être compatible Linux (distribution Mandriva 32 bits) et mettre à disposition un fichier rpm d'installation.

La mise en place s'effectue soit en mode « console », soit par le « gestionnaire de logiciels » de Mandriva.

Pour ce type d'installation, merci de prendre contact avec le support technique de NETEC.

	<b>Tutoriel Tech 05 : Comment installer un logiciel sur Edutice ?</b>	 <b>Groupe des Animateurs Tice 1<sup>er</sup> degré : @PRTICE1D</b>
	<b>École Numérique (ENE CB)</b>	

### 3. Comment utiliser le logiciel « Playonlinux » pour faire fonctionner un logiciel windows sur un poste Edutice (exemple du logiciel « 1000 mots »)?

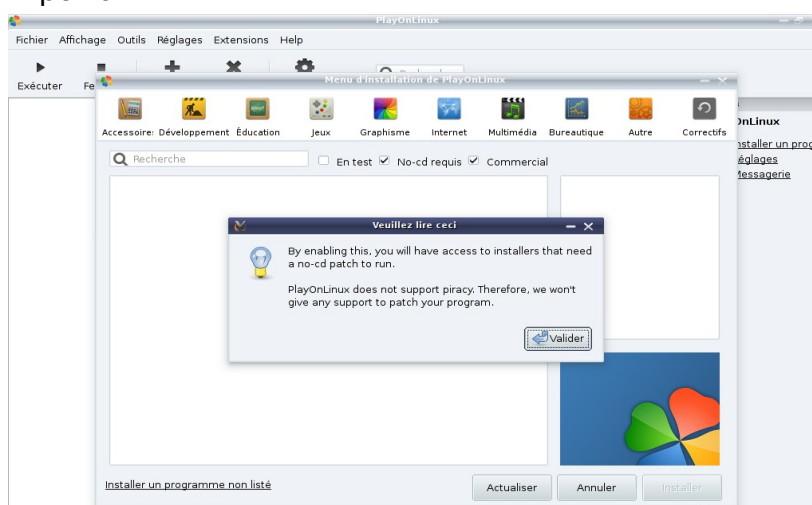
Rappel : l'utilisation de cet outil ne permet de faire fonctionner tous les logiciels windows existants. Un test de fonctionnement est à réaliser avant utilisation.



#### a) Installation du logiciel Windows avec l'outil « Playonlinux » sur un poste Edutice

Lors du démarrage du logiciel « playonlinux », un message indiquant qu'une mise à jour est disponible est affiché : ne pas en tenir compte (cliquer sur Valider)

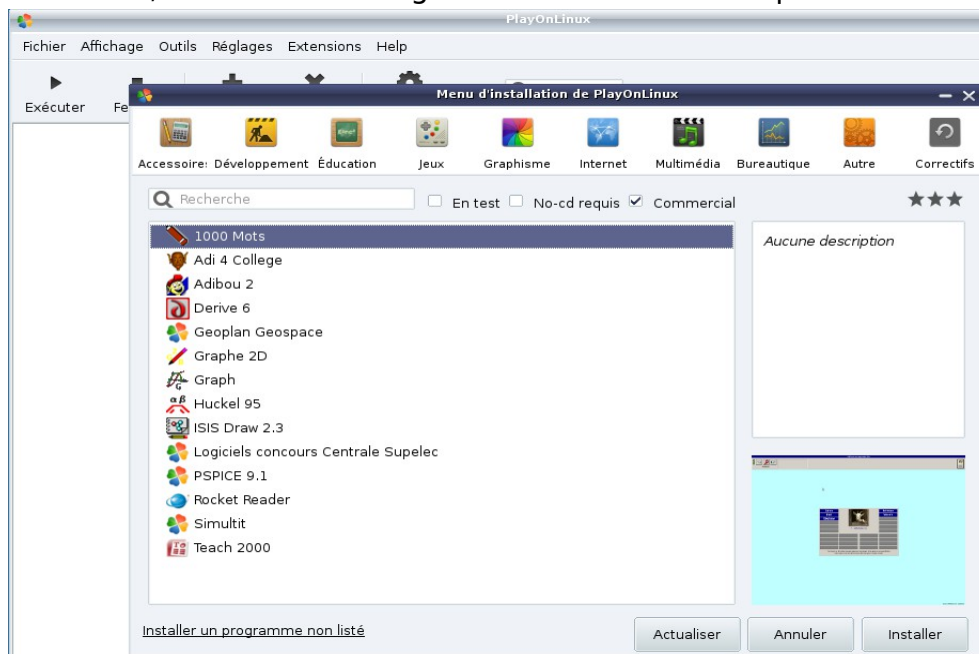


Cliquer sur le bouton **installer** « + », puis cocher la case « No-cd requis » pour disposer d'un choix plus important.

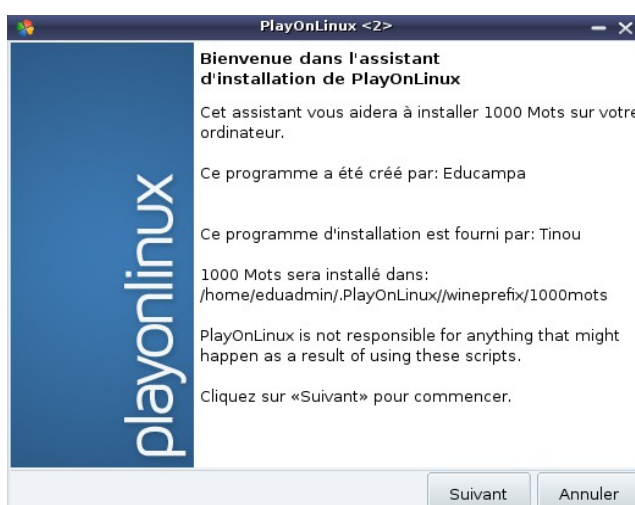


	<b>Tutoriel Tech 05 : Comment installer un logiciel sur Edutice ?</b>	 <b>Groupe des Animateurs Tice 1<sup>er</sup> degré : @PRTICE1D</b>
<b>École Numérique (ENE CB)</b>		

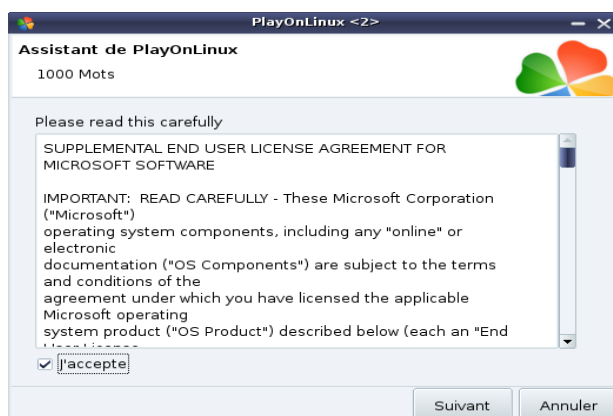
Dans la catégorie **Education**, on trouvera le logiciel « 1000 mots ». Cliquer sur **Installer**



Cliquer sur **Suivant** (le téléchargement s'exécute)



Cliquer sur **Suivant** (acceptation des conditions d'utilisation d'Internet Explorer de Microsoft, outil nécessaire au logiciel « 1000 mots »)





## Tutoriel Tech 05 : Comment installer un logiciel sur Edutice ?

### École Numérique (ENE CB)

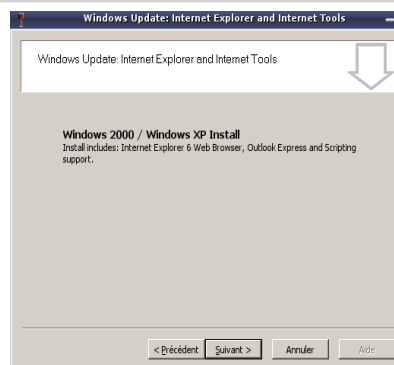


Groupe des Animateurs  
Tice 1<sup>er</sup> degré :  
@PRTICE1D

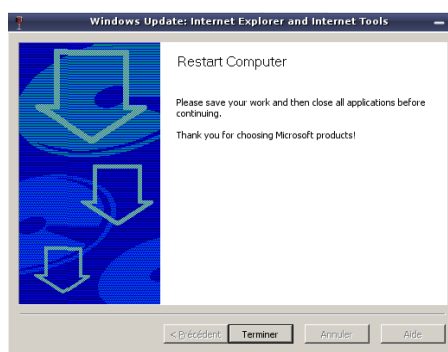
Sélectionner « **I accept the agreement** » puis cliquer sur **Suivant**



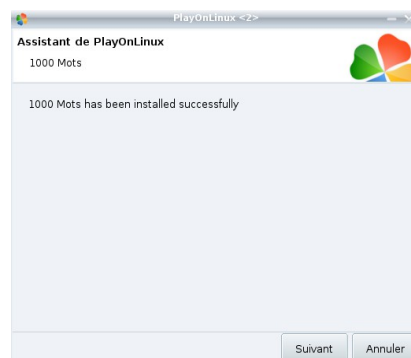
Cliquer sur **Suivant**





Cliquer sur **Terminer**

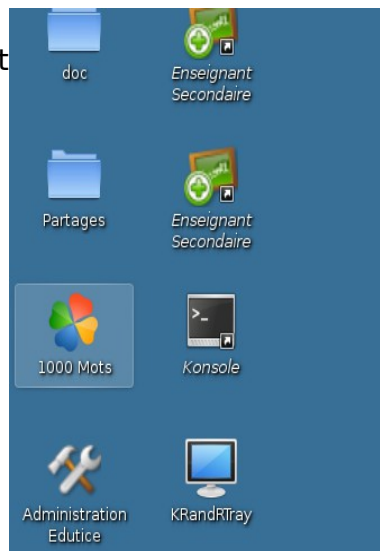


L'installation a réussi



	<b>Tutoriel Tech 05 : Comment installer un logiciel sur Edutice ?</b>	 Groupe des Animateurs Tice 1 <sup>er</sup> degré : @PRTICE1D
	<b>École Numérique (ENE CB)</b>	

Après installation, un raccourci correspondant au logiciel « 1000 mots » est placé automatiquement sur le bureau Edutice pour le compte utilisateur.



### b) Comment mettre à disposition aux utilisateurs le raccourci d'un logiciel fonctionnant avec « Playonlinux » ?

L'utilisation de l'outil « Playonlinux » **est fonctionnel uniquement avec un profil personnel** (et non pas de groupe).

En dehors des profils personnels déjà existants (normalement ceux des enseignants), on peut par exemple **créer un profil personnel « logiciels »** permettant aux élèves un fonctionnement sur plusieurs postes en simultanées (*contacter NETEC pour la mise en place*).

