
 <p>Service Informatique et Statistiques du Comité Académique de l'Enseignement Catholique de Bretagne</p>	<p><b>TUTO 15 : Comment ajouter un ordinateur dans le domaine « Ecole » ?</b></p>	 <p>Groupe des Animateurs Tice 1er Degré : @PRTICE1D</p>
<p><b>École Numérique Rurale</b></p>		

## Sommaire



1.Préparation du poste informatique.....	1
2.Procédure d'intégration.....	2
3.Procédure avec un poste Windows Vista ou 7.....	3
4.Cas particulier d'une « ré-intégration ».....	4

***Il peut être nécessaire dans certains cas (nouvel ordinateur, ordinateur « restauré »...) de procéder à l'intégration d'un poste informatique dans le domaine « Ecole ». Le document présent vous décrit la procédure simple à suivre.***

### 1.Préparation du poste informatique

Pour pouvoir intégrer un poste au domaine vous devez vous assurer des conditions suivantes :

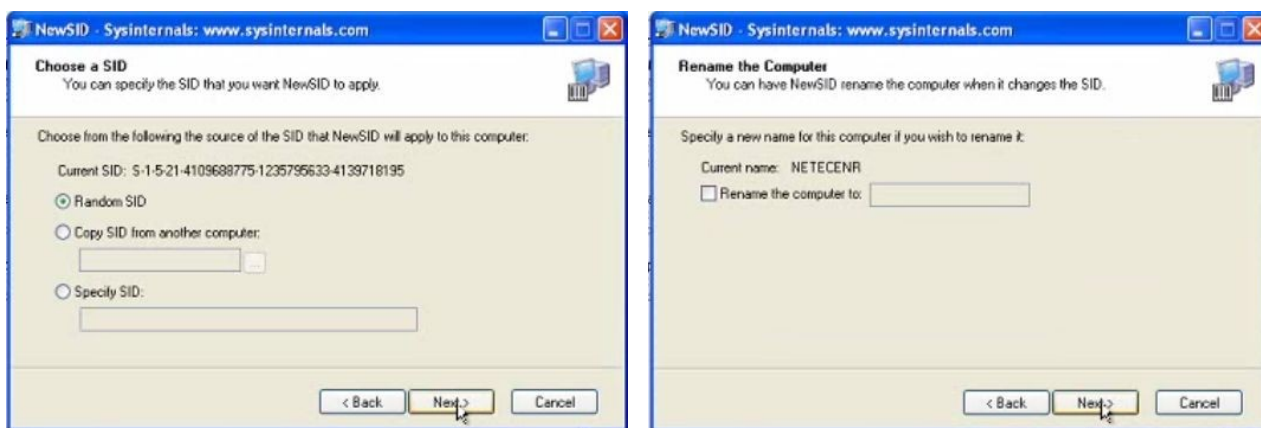
1. L'ordinateur doit être démarré avec une session « Administrateur local » (dans le cas d'une E.N.R. une session enseignant).
2. Disposer des quatre fichiers nécessaires à l'intégration (newsid.exe, IntegrDom.exe, preparation\_v0.1.1.5\_all et ParamIntegr.txt). Ils sont téléchargeables depuis la page des tutoriels sous la forme d'une archive INTEGR\_DOM.zip, une fois téléchargée l'archive doit être décompressée dans un dossier temporaire de l'ordinateur ou sur une clé USB.
3. Désactiver le pare-feu Windows, il peut être également utile de désactiver l'antivirus pour éviter tout problème.
4. L'ordinateur à intégrer doit être relié au réseau (**ATTENTION : dans le cas d'un poste destiné à être connecté en Wi-fi, l'intégration doit se faire OBLIGATOIREMENT en étant connecté en Wi-fi**)

 <p>Service Informatique et Statistiques du Comité Académique de l'Enseignement Catholique de Bretagne</p>	<p><b>TUTO 15 : Comment ajouter un ordinateur dans le domaine « Ecole » ?</b></p>	 <p>Groupe des Animateurs Tice 1er Degré : @PRTICE1D</p>
<p><b>École Numérique Rurale</b></p>		

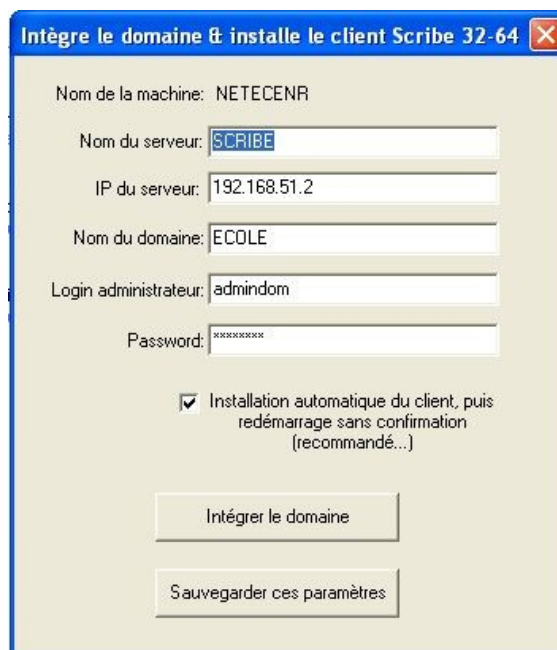
## 2.Procédure d'intégration

Elle consiste en deux étapes :



1. Placer dans le dossier où vous avez décompresser l'archive et lancer l'outil newsid.exe en double-cliquant dessus. Laisser les choix par défaut lors des questions successives. L'ordinateur doit redémarrer tout seul.



2. Une fois le redémarrage terminé, retourner dans le dossier et lancer l'outil IntegrDom.exe. Dans la boîte de dialogue qui apparaît, laisser les choix par défaut et cliquer sur le bouton « Intégrer le domaine ».



**Votre ordinateur est intégré au domaine (penser à réactiver le pare-feu windows et l'antivirus).**

 <p>Service Informatique et Statistiques du Comité Académique de l'Enseignement Catholique de Bretagne</p>	<b>TUTO 15 : Comment ajouter un ordinateur dans le domaine « Ecole » ?</b>	 <p> Groupe des Animateurs Tice 1er Degré : @PRTICE1D</p>
	<b>École Numérique Rurale</b>	

**Pour connecter les postes à internet, il faut vérifier les paramètres du navigateur comme indiqué sur le TUTO 3 sur le site de NETEC : <http://www.netec.fr/spip.php?article76>**

### 3.Procédure avec un poste Windows Vista ou 7

Dans le cas d'un poste équipé d'un système d'exploitation Windows Vista ou Windows 7, une étape supplémentaire est nécessaire pendant l'intégration.



Après l'exécution de NewSID et avant le lancement d'IntegrDom, il faudra exécuter preparation\_v0.1.1.5\_all.exe, la procédure est décrite dans le document IntegreScribeall.pdf.

Les paramètres à renseigner sont :

Nom du serveur	scribe
Adresse IP	10.123.0.3 ou 192.168.51.2 (selon votre plan d'adressage)
Nom du domaine	ecole
Administrateur du domaine	admindom
Mot de passe	Code 7 de la fiche de mots de passe
Administrateur local	Administrateur windows du poste
Mot de passe Administrateur local	Mot de passe de l'administrateur windows

N'oubliez pas de donner un nom à votre poste (minimum 5 caractères).

Une fois la procédure terminée et le poste redémarré (le redémarrage est automatique) reprenez la procédure au lancement de l'outil IntegreDom.

 <p>Service Informatique et Statistiques du Comité Académique de l'Enseignement Catholique de Bretagne</p>	<b>TUTO 15 : Comment ajouter un ordinateur dans le domaine « Ecole » ?</b>	 Groupe des Animateurs Tice 1er Degré : @PRTICE1D
<b>École Numérique Rurale</b>		

#### 4. Cas particulier d'une « ré-intégration »

Dans le cas particulier où il serait nécessaire de refaire l'intégration d'un poste au domaine (problème d'identification, connexion au domaine défectueuse...), il est impératif de préalablement « sortir » le poste du domaine avant d'appliquer la procédure décrite plus haut.

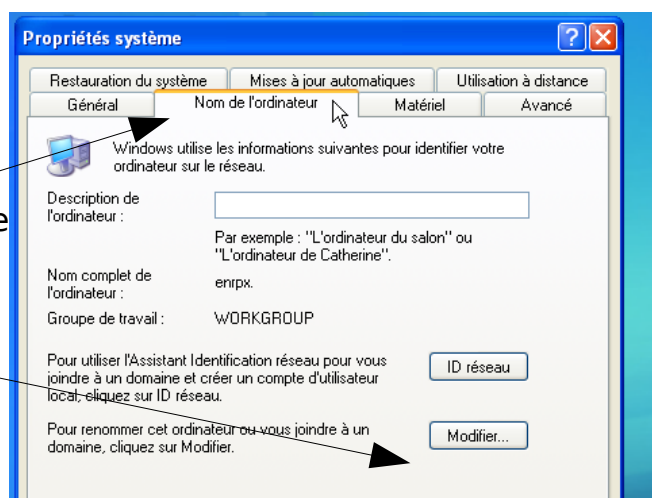
Pour cela il vous faut :

1. ouvrir les propriétés du « Poste de travail » (clic droit)

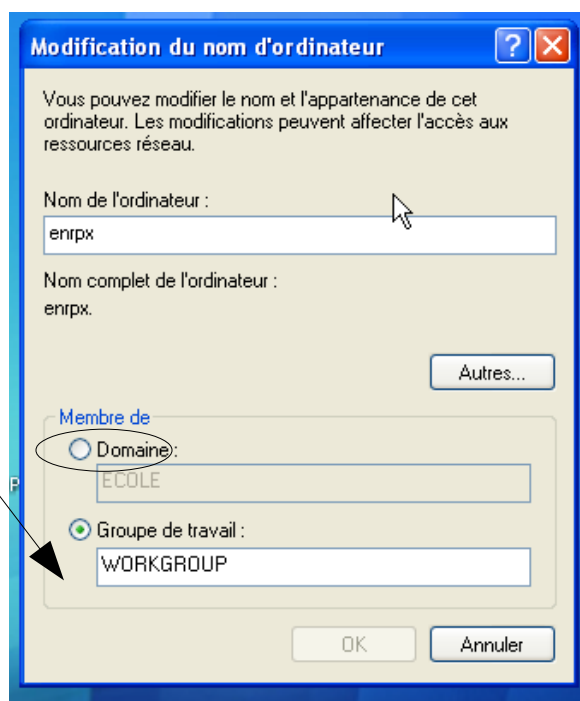


2. aller sur l'onglet « Nom de l'ordinateur »

3. cliquer sur le bouton « Modifier »



4. dans la partie « Membre de », cocher la case « Groupe de travail » et indiquer comme nom de groupe « WORKGROUP »



5. valider en cliquant sur OK

6. une fenêtre apparaît alors demandant identifiant et mot de passe d'un utilisateur autorisé, laisser les champs vide et valider en cliquant sur OK.



L'ordinateur est désormais « sorti » du domaine **ECOLE**, il ne vous reste plus qu'à appliquer la procédure décrite plus haut dans ce tutoriel afin de l'intégrer à nouveau au domaine.