

L'OBSERVATOIRE SOLFEGE

Assemblée Départementale des Chefs
d'Établissement d'Ille et Vilaine le 26 mai 2016



Sommaire

A quoi servent les bases ?

- 2015-2016: quelques chiffres clés de l'enseignement catholique
- Synthèse des échanges de données
- Pourquoi actualiser les bases ?
- Qui est Gabriel?
- Les nouveautés pour la Rentrée 2016 : **ANGE 2D et le FLASH**
- Ce qu'il faut retenir



2015 - 2016

- Accueil
- Établissements
- Chefs d'établissement
- Élèves
- Enseignants
- Réussite pour tous
- Personnels
- Économie
- Contributions
- Agricole

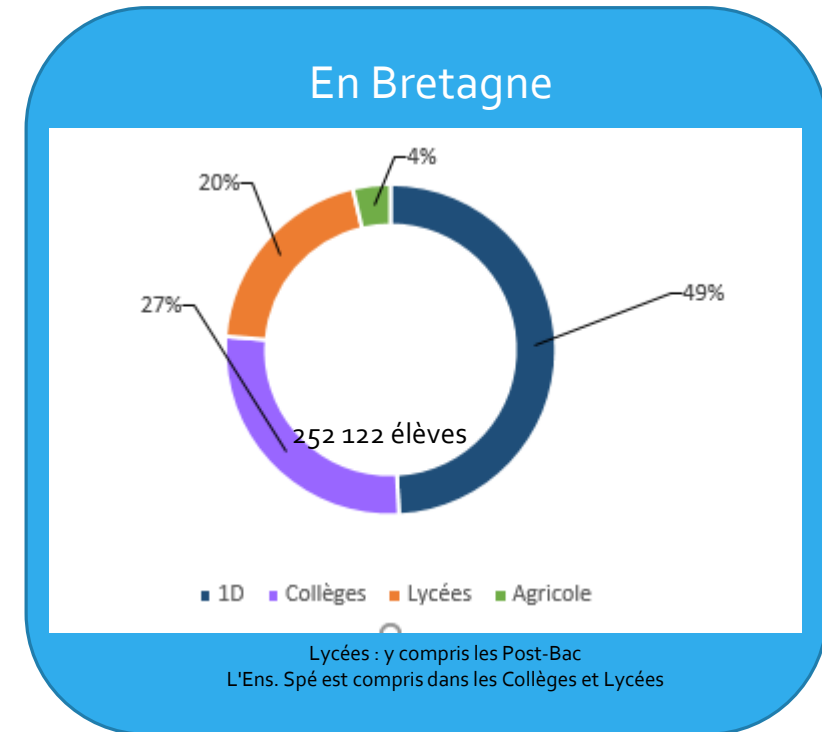
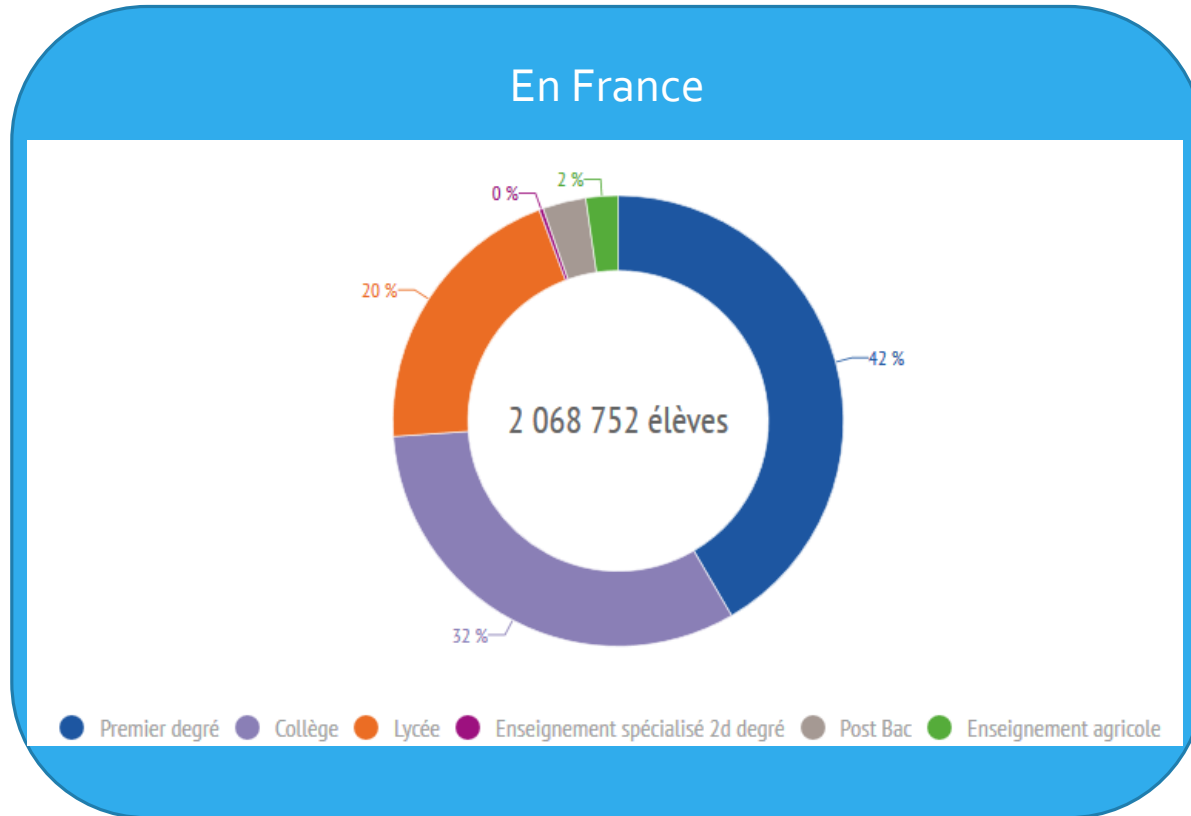
- Combien d'établissements scolaires relèvent de l'enseignement catholique sous contrat ? Quel mode d'organisation ?
- Qui sont les chefs d'établissements de l'enseignement catholique ?
- Comment les 2 069 000 élèves de l'enseignement catholique sont-ils répartis ? Comment les effectifs ont-ils évolué depuis 2014 ?
- Qui sont les 131 273 enseignants de l'enseignement catholique ?
- Comment se traduit, dans les chiffres, la politique menée par l'enseignement catholique au service de la réussite éducative pour tous ?
- Qui sont les 80 000 personnels des établissements (hors enseignants) ?
- Comment sont financés les établissements de l'enseignement catholique ? Quelle est leur santé économique ?
- Quels sont les montants des contributions des familles dans l'enseignement catholique ?
- Comment les 47 534 élèves de l'enseignement agricole sont-ils répartis ? Comment les effectifs ont-ils évolué depuis 2000 ?

Où trouver les chiffres clés de l'enseignement catholique ?

<http://enseignement-catholique.fr>

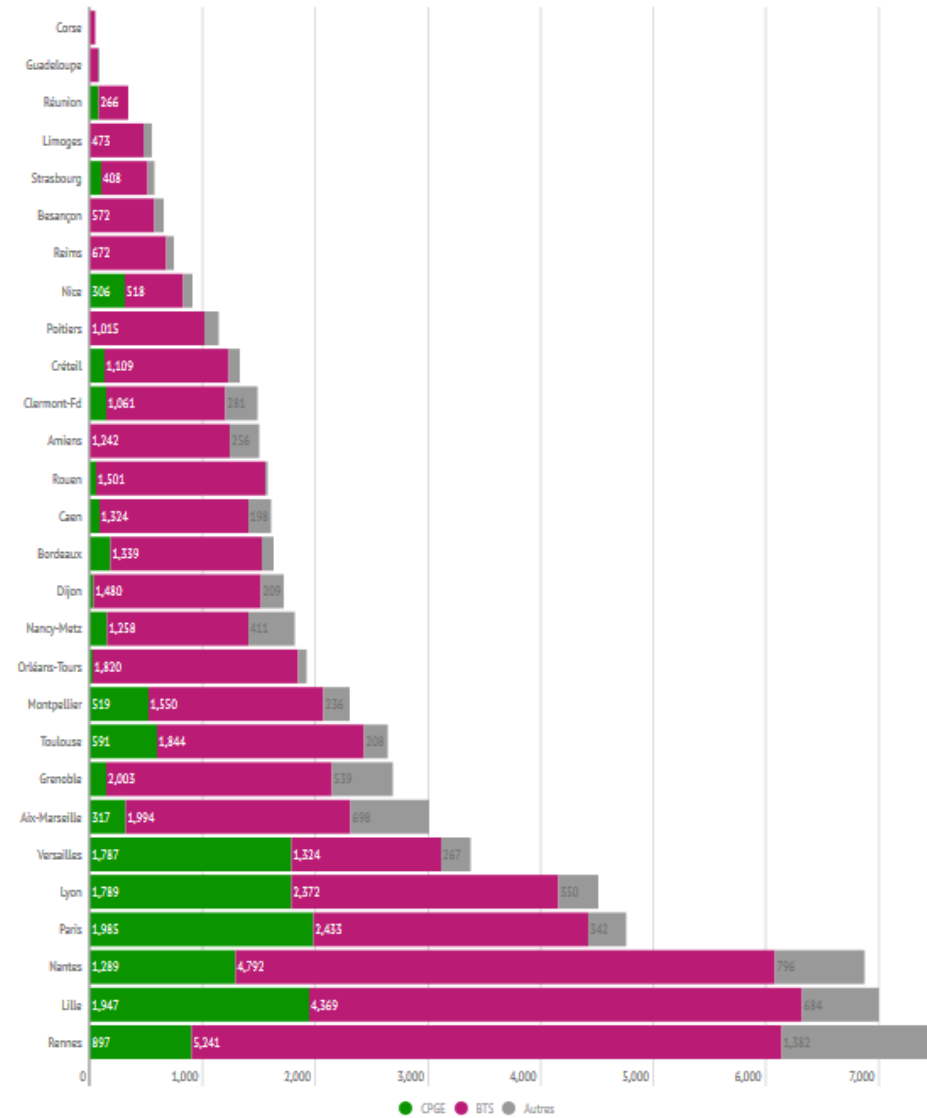


La répartition des effectifs 2015-2016



Zoom sur le post-bac

Les effectifs du post-bac par académie et leur répartition



BTS : brevet de technicien supérieur
 CPGE : classe préparatoire aux grandes écoles
 Autres : y compris Formations complémentaires d'initiative locale - FCIL - mise en place avec les collectivités territoriales

L'Enseignement Catholique - Académie de Rennes

➤ Les effectifs de la Rentrée 2015

- 1^{ER} Degré (838 écoles) → 124 019 élèves

- 2ND Degré (247 Unités Pédagogiques) → 118 877 élèves

- Effectifs Agricole : 9 226 élèves

- ➔ Soit **252 122** élèves en Bretagne

1D - R2015	
Départements	Effectifs
Côtes d'armor	16906
Finistère	30039
Ille et Vilaine	41501
Morbihan	35573
Effectifs - Bretagne	124019

2D - R2015	
Départements	Effectifs
Côtes-d'Armor	16683
Finistère	32958
Ille-et-Vilaine	37709
Morbihan	31527
Effectifs - Bretagne	118877

L'Enseignement Catholique en Bretagne

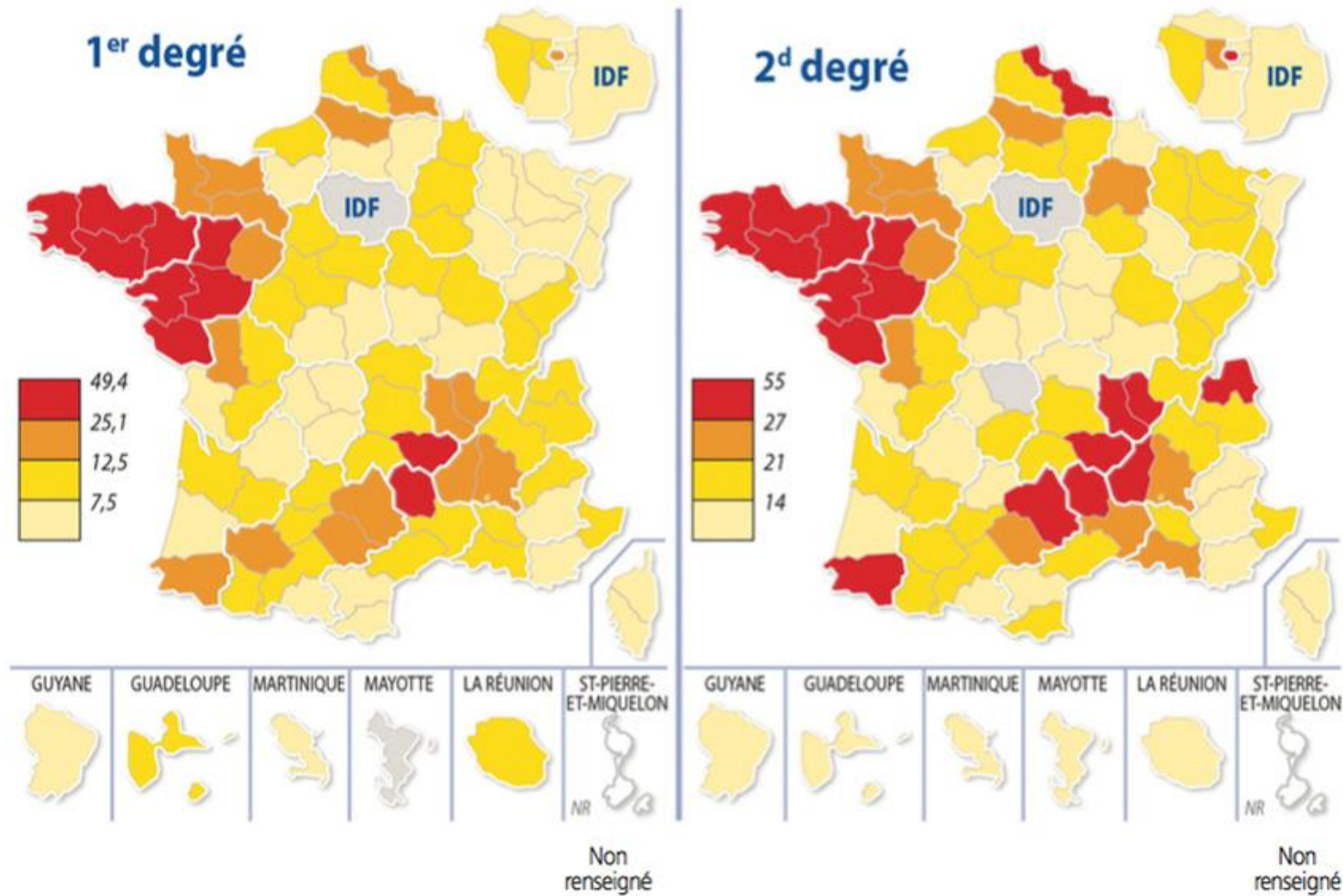
+ Aix-Marseille	76 215
+ Amiens	46 534
+ Besançon	25 131
+ Bordeaux	79 913
+ Caen	52 174
+ Clermont-Ferrand	39 604
+ Corse	2 410
+ Créteil	72 552
+ Dijon	31 569
+ Grenoble	104 144
+ Lille	186 286
+ Limoges	8 909
+ Lyon	131 186
+ Montpellier	65 061
+ Nancy-Metz	42 571
+ Nantes	266 482
+ Nice	38 191
+ Orléans-Tours	55 020
+ Paris	78 383
+ Poitiers	39 645
+ Reims	31 367
+ Rennes	242 896
Côtes-d'Armor	33 589
Finistère	62 997
Ille-et-Vilaine	79 210
Morbihan	67 100
+ Rouen	42 950
+ Strasbourg	28 560
+ Toulouse	72 321
+ Versailles	125 555
TOTAL MÉTROPOLE	1 985 629
+ Dom	35 589
TOTAL*	2 021 218

* Champ : enseignement catholique hors enseignement agricole

- Les effectifs bretons représentent 12 % des effectifs nationaux
- 2^{ème} académie après les Pays de Loire (13 %) et avant Lille (9%)

Poids de l'enseignement catholique dans le système éducatif

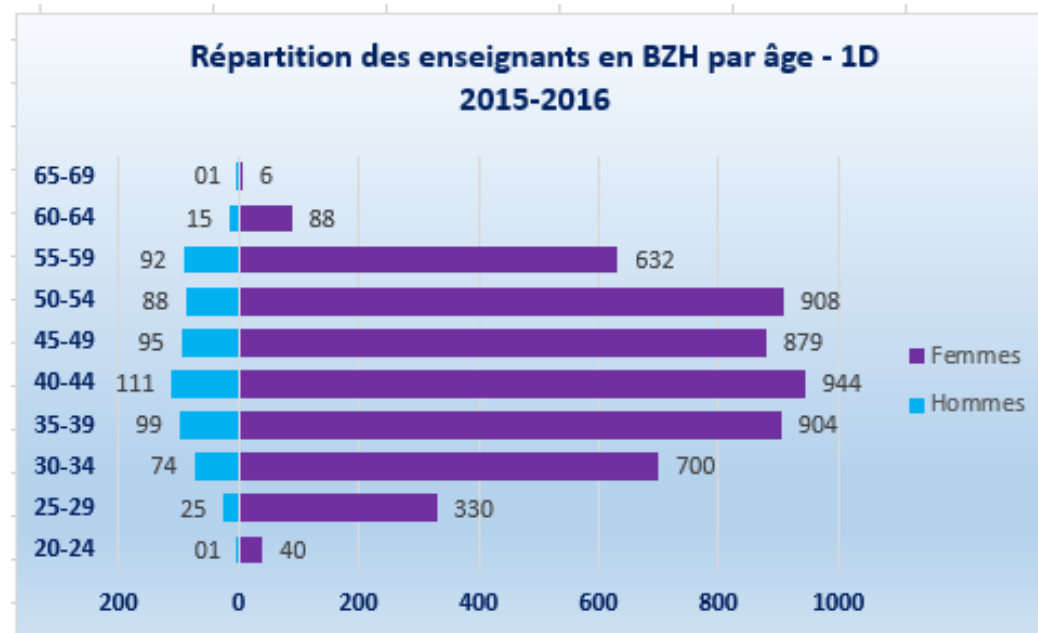
En % des effectifs de l'enseignement catholique par rapport aux effectifs totaux



L'Enseignement Catholique en Bretagne

➤ Les Enseignants à la Rentrée 2015 → 1^{ER} Degré

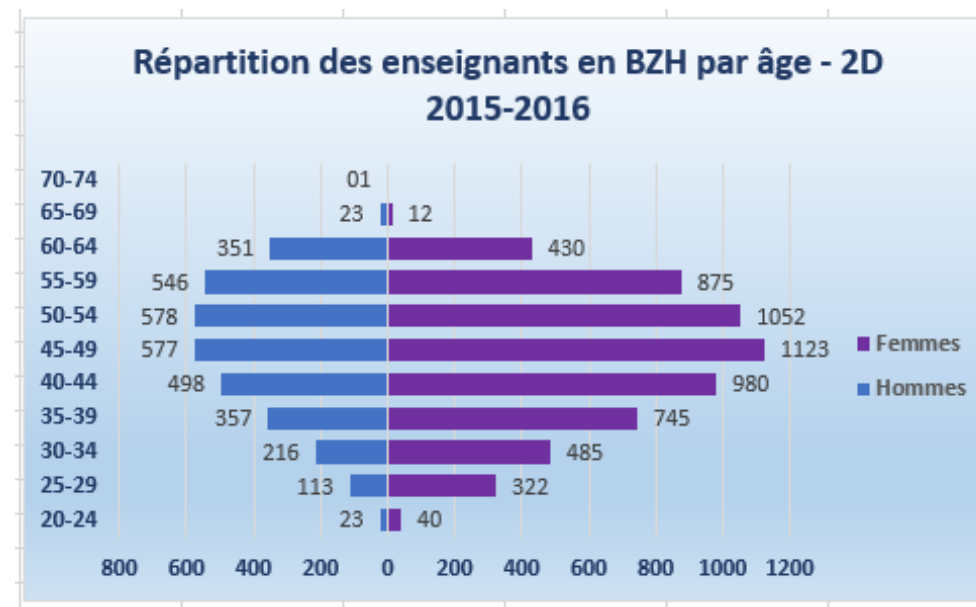
Tranche d'Age	Femmes	Hommes	Total général
20-24	40	1	41
25-29	330	25	355
30-34	700	74	774
35-39	904	99	1003
40-44	944	111	1055
45-49	879	95	974
50-54	908	88	996
55-59	632	92	724
60-64	88	15	103
65-69	6	1	7
Total général	5431	601	6032



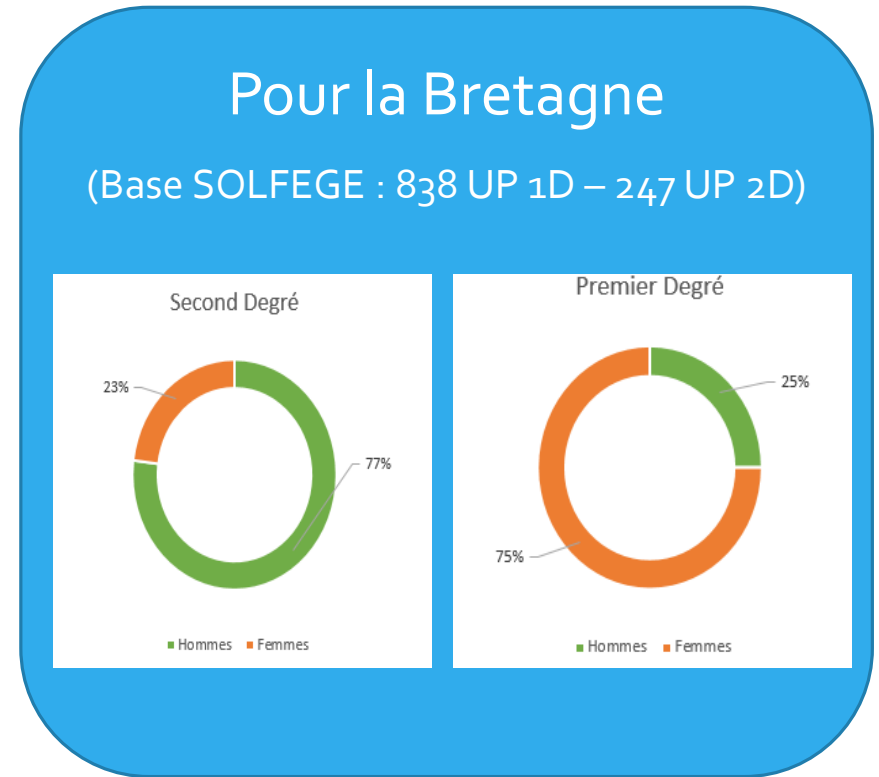
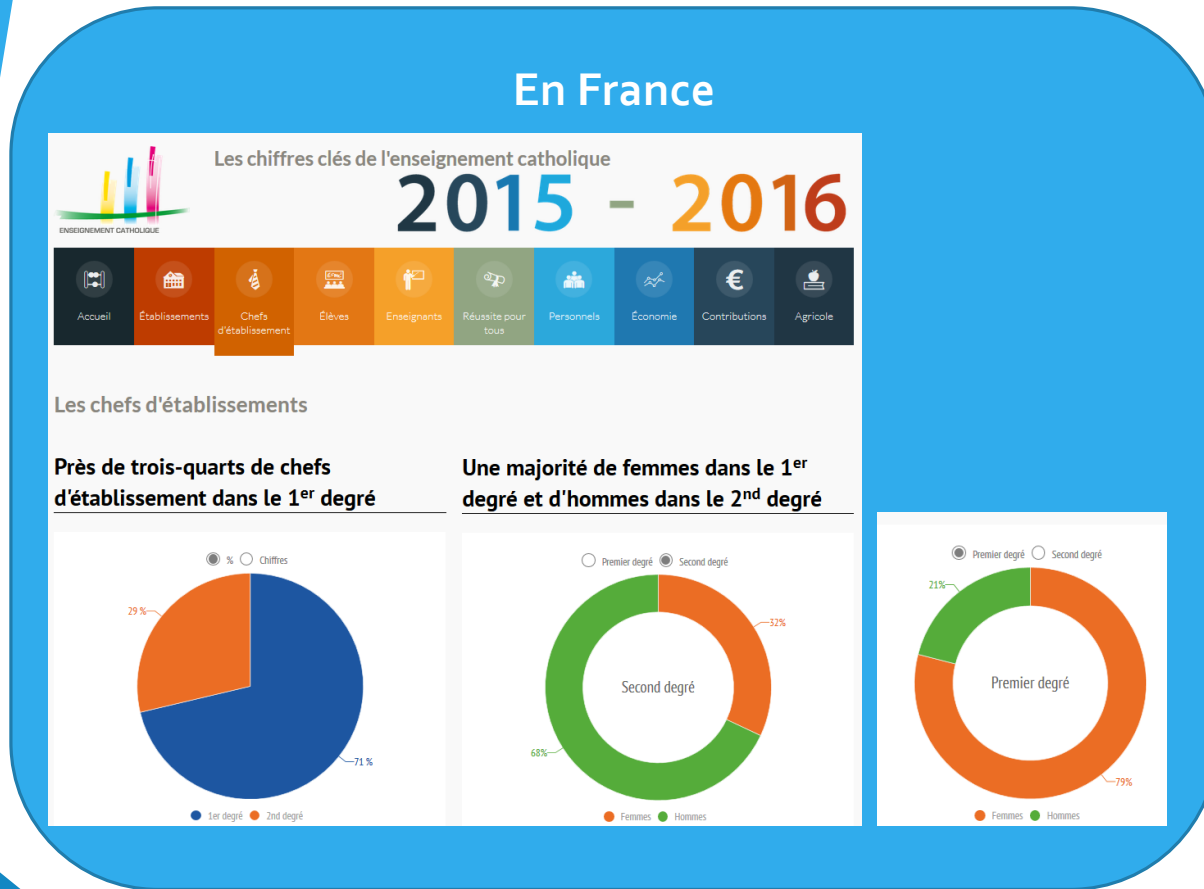
L'Enseignement Catholique en Bretagne

➤ Les Enseignants à la Rentrée 2015 → 2ND Degré

tranche d'âge	Femme	Homme	Total général
20-24	40	23	63
25-29	322	113	435
30-34	485	216	701
35-39	745	357	1102
40-44	980	498	1478
45-49	1123	577	1700
50-54	1052	578	1630
55-59	875	546	1421
60-64	430	351	781
65-69	12	23	35
70-74		1	1
Total généra.	6064	3283	9347



Les chefs d'établissement



SOLFEGE – A quoi servent les bases ?

Service d'Observation pour La Fonction Educative et la Gestion des Emplois

- Les données transmises par les établissements (sur les effectifs élèves et enseignants, les structures, les heures, ...) sont utilisées
 - Par le Secrétariat Général de l'Enseignement Catholique afin d'instruire la **négociation et répartition inter académique des moyens alloués par l'État** aux établissements scolaires : **attribution de classes à chaque académie**,
 - Pour **l'annuaire national de l'EC : GABRIEL**
 - Pour **l'alimentation de la base qui sert des applications nationales comme FormElie** (gestion des départs en formation), UGSEL Net, ... et demain Caac Web ou le SI RH
 - Par le CAEC pour **négoier les moyens avec le rectorat**, alimenter les instances régionales de l'Enseignement catholique en données utiles (ex : ISFEC) , avoir une gestion prévisionnelle des emplois, décrire notre réseau (annuaire du CAEC, le dictionnaire des lycées en cours de réalisation)...

...Tout simplement disposer de notre propre système d'informations autonome et actualisé : notre liberté, notre pilotage.

Le Chef d'Etablissement est responsable des données saisies

SOLFEGE – A quoi servent les bases ?

observatoire solfege										Les documentalistes - Collèges et Lycées Rennes									
CODE RNE	Nom Etablissement	Adresse	Commune	Statut	Code ENS	Nom	Prénom	Mail de l'enseignant	Total heur										
0350776D	LYCEE COLLEGE ST VINCENT PROVIDENCE	57 RUE DE PARIS-C.S. 46430	Rennes	ETB	107549				0	36									
0350776D	LYCEE COLLEGE ST VINCENT PROVIDENCE	57 RUE DE PARIS-C.S. 46430	Rennes	ETB	112266				0	36									
0350776D	LYCEE COLLEGE ST VINCENT PROVIDENCE	57 RUE DE PARIS-C.S. 46430	Rennes	ETB	265364				5										
0350777E	LYCEE PRIVE SAINT MARTIN	31 RUE D'ANTRAIN - CS 20611	Rennes	Non valid	104364				0	36									
0350777E	LYCEE PRIVE SAINT MARTIN	31 RUE D'ANTRAIN - CS 20611	Rennes	Non valid	106428				0	36									
0350778F	COLLEGE LYCEE ASSOMPTION	18 BD PAUL PAINLEVE	Rennes	ETB	106539				fr	24									
0350778F	COLLEGE LYCEE ASSOMPTION	18 BD PAUL PAINLEVE	Rennes	ETB	107159				fr	18									
0350778F	COLLEGE LYCEE ASSOMPTION	18 BD PAUL PAINLEVE	Rennes	ETB	110417				0	18									
0350778F	COLLEGE LYCEE ASSOMPTION	18 BD PAUL PAINLEVE	Rennes	ETB	170020				0	12									
0350781J	GROUPE SCOLAIRE ND DU VIEUX COURS	19 BD DE LA LIBERTE	Rennes	ETB	112709				0	36									
0350795Z	LYCEE DE LA SALLE	5 RUE DE LA MOTTE-BRULON	Rennes	Non valid	111767				0	36									
0350795Z	LYCEE DE LA SALLE	5 RUE DE LA MOTTE-BRULON	Rennes	Non valid	124219				0	36									
0350797B	LYCEE JEANNE D'ARC	61 RUE LA FONTAINE	Rennes	ETB	104643					36									
0350797B	LYCEE JEANNE D'ARC	61 RUE LA FONTAINE	Rennes	ETB	268156					28,8									
0350801F	ENSEMBLE SCOLAIRE IMMACULEE - JEAN PA	2 RUE ANTOINE DE SAINT-EXUPÉ	Rennes	ETB-Eccu	177535				0	36									
0350835T	COLLEGE DE LA TOUR D'AUVERGNE	6 RUE DE LA SANTE	Rennes	ETB	108305				0	36									
0350833X	COLLEGE SAINT HELIER	7, RUE FRERE SALOMON	Rennes	ETB	111038				0	36									
0350840Y	COLLEGE-LYCEE SAINTE THERESE	27 RUE SULLY PRUDHOMME	Rennes	ETB	207544				fr	36									
0352063J	LYCEE COLLEGE ST VINCENT PROVIDENCE	57 RUE DE PARIS-CS 46430	Rennes	ETB	108263				0	36									
0352070K	COLLEGE LYCEE ASSOMPTION	18 BD PAUL PAINLEVE	Rennes	ETB	107159				fr	18									
0352070K	COLLEGE LYCEE ASSOMPTION	18 BD PAUL PAINLEVE	Rennes	ETB	110417				0	18									
0352071L	COLLEGE-LYCEE SAINTE THERESE	27 RUE SULLY PRUDHOMME	Rennes	ETB	177938				0	36									

Critères de sélection	
Niveau UP	2D
Libellé Heure	Heures de documentation
Département	Ille-et-Vilaine
s_quitte	Non et vide

Sources : EC-OL Exports Ens et UP 23/10/15 Année scolaire 2015-2016 SL

SOLFEGE – A quoi servent les bases ?

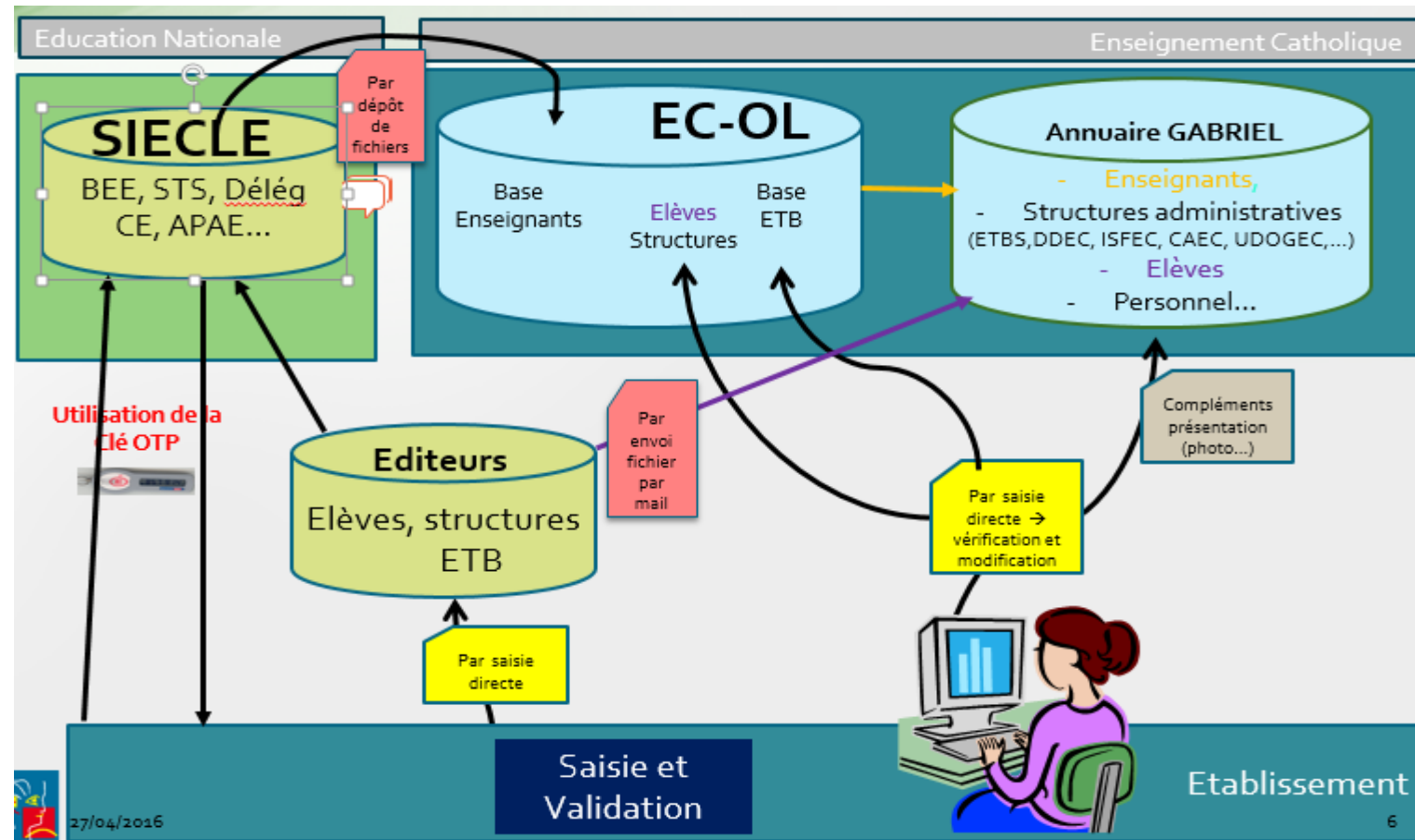
Enquête sur besoins ORS

Données Issues de EC-OL **Données saisies par établissement**

Ce tableau a été édité à partir des besoins ORS exprimés dans l'enquête SOLFEGE. En conséquence, ceux qui n'avaient pas exprimé de besoin à l'époque n'y figurent donc pas. Toutefois, si vous souhaitez aujourd'hui exprimer un besoin non identifié à cette époque, vous pouvez adresser les informations par mail à netec.s-linais@ecbretagne.org

Code RNE	Nom UP	Commune	Libelle	Total	Plus de besoin => Saisir 0	Heures de labo non financées en 2014/2015	Heures de pondération nouvelles par rapport au budget des 1eres chaires 2014-2015	IMP nécessaires non prévues à l'initial	Heures de déplacement nouvelles en 2015-2016, non financées par la DHG	Autres	NOM des enseignants qui ont des heures de déplacement	Colonne1
0561400T	COL		Besoins manquants ORS	1								
0561403W	COL		Besoins manquants ORS	6								
0561544Z	COL		Besoins manquants ORS	2								
0561545A	COL		Besoins manquants ORS	2							PIR	1
0561940E	NOT		Besoins manquants ORS	2	0				0		Bo Gu	1
											M. GR Mr Bér BLA Mr Be L'H Mr RE MI HE	
0560132P	Coll		Besoins manquants ORS	7		2			5			
0350769W	LYC		Besoins manquants ORS	12,5				12,5				
0221745C	COL		Besoins manquants ORS	1		1						
0221749G	COL		Besoins manquants ORS	1		1						
0220107X	LYC		Besoins manquants ORS	1							Co	1
				638,46	1	33	8	31,5	21,5	1		63

SOLFEGE - Synthèse des échanges de données



GABRIEL

Gestion Associée des Bases et Réseaux d'Information de l'Enseignement Libre

Gabriel est **un annuaire** fédérateur, dans lequel figurent déjà près de 3 500 000 personnes (élèves, parents d'élèves, personnels enseignants et non enseignants).

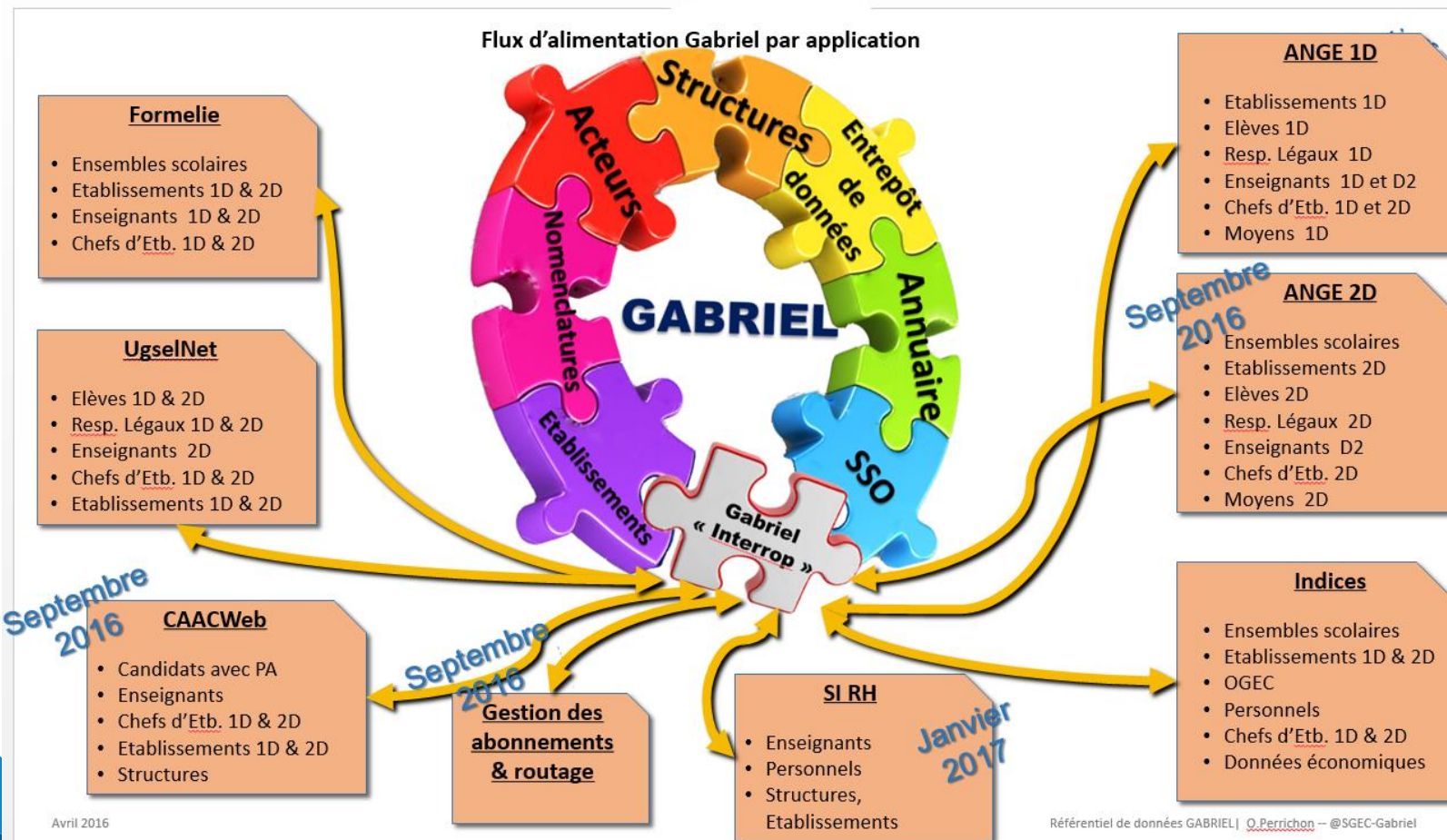
Gabriel **vis** à **assurer** la cohérence des différents systèmes partenaires, à permettre une mutualisation des services et un partage de l'information, à offrir à l'ensemble des acteurs de l'enseignement catholique une facilité d'accès et d'utilisation des services proposés.

Gabriel **met en valeur** la vitalité et le maillage territorial de notre Enseignement catholique en rendant visible chacun de ses 7600 établissements.

Gabriel **permet à tout parent** de rechercher un établissement en fonction de critères de sélection multiples, et d'obtenir des informations détaillées sur les établissements (formations proposées, spécificités, langues étrangères enseignées, plan d'accès), ainsi qu'une présentation de l'établissement.

Dans les prochains mois, Gabriel prendra progressivement toute son ampleur. Des applications comme ANGE 2D, application consacrée au second degré, et CAAC WEB, application destinée à gérer l'accord collégial, seront très intégrées à Gabriel.

Pourquoi actualiser les informations personnelles de chaque enseignant ? **GABRIEL LE CŒUR DU REACTEUR !!**



Exemples

Un enseignant ou un chef d'établissement dont les coordonnées mail ne seraient pas à jour n'aura pas accès à ses applications

Une date de naissance mal renseignée risque de créer de la confusion et de générer des fiches à tort

SOLFÈGE - Les nouveautés de la Rentrée 2016

- L'application EC-OL qui permettait la saisie des données disparaît et est remplacée par ANGE 2D : Application Nationale pour la Gestion des Elèves et des Enseignants
 - Changement d'ergonomie pour la rentrée 2016 et annonce d'un lien plus étroit entre le flux STS et l'application à la rentrée 2017 (présentation fin août)
 - Les effectifs de la rentrée devront être saisis sur ANGE 2D à partir du jour de la rentrée et **au plus tard le mardi 6 septembre 2016 midi** : **c'est ce que l'on appelle le FLASH.**
- Attention le jour d'observation est le jour de la rentrée

ANGE 2D - La connexion

➤ 2 possibilités : via Gabriel ou via ANGE 2D (adresse communiquée ultérieurement)

Bonjour K [] Sélectionnez votre établissement [v]

GABRIEL
Direction Associée des Bases et Réseaux d'Information de l'Enseignement Libre

GABRIEL Accès au **RÉPERTOIRE des établissements de l'ENSEIGNEMENT CATHOLIQUE**

Bienvenue sur le Portail Gabriel

Bienvenue sur la partie de GABRIEL accessible **aux seuls responsables de l'Enseignement catholique**.

Certains d'entre vous utilisent déjà, depuis la rentrée septembre 2014, certains services de Gabriel au travers d'applications métiers (Ange 1D, Formélie, UgselNet), sans le savoir...

En effet, Gabriel est un annuaire fédérateur, dans lequel figurent déjà près de 3 500 000 personnes (élèves, parents d'élèves, personnels enseignants et non enseignants). A terme, Gabriel permettra l'accès, sécurisé en fonction de droits d'accès, à l'ensemble des acteurs et des structures (établissements et organismes) qui composent l'enseignement catholique.

Aujourd'hui, une première étape, essentielle, est franchie. Elle permet à l'Enseignement catholique de disposer de son propre annuaire de TOUS ses établissements.

Accès à l'annuaire de l'enseignement catholique

- ▶ Etablissements et structures
- ▶ Personnel et enseignants

MODE D'EMPLOI > Télécharger le pdf []

ACCÈS APPLICATIONS

- > Ange 1D
- > **Ange 2D**
- > Indices
- > Caac Web V3
- > WebClasseur

OU

Identifiant

Mot de passe

[Mot de passe oublié ?](#)

Se connecter

ENSEIGNEMENT CATHOLIQUE LOGICIEL

Ange 2D

ANGE 2D - LE FLASH

(à compléter et valider pour le mardi 6 septembre – midi)

Ange2d

- Etablissements
- Ensembles scolaires
- Enseignants
- Validation Flash de rentrée
- Validation Effectifs
- STS

Dashboard / Etablissement List

Recherche libre

Année scolaire

Nom établissement

Code RNE

Code établissement

Type établissement

Code Postal

Ville

Diocèse

Statut effectifs

Statut flash

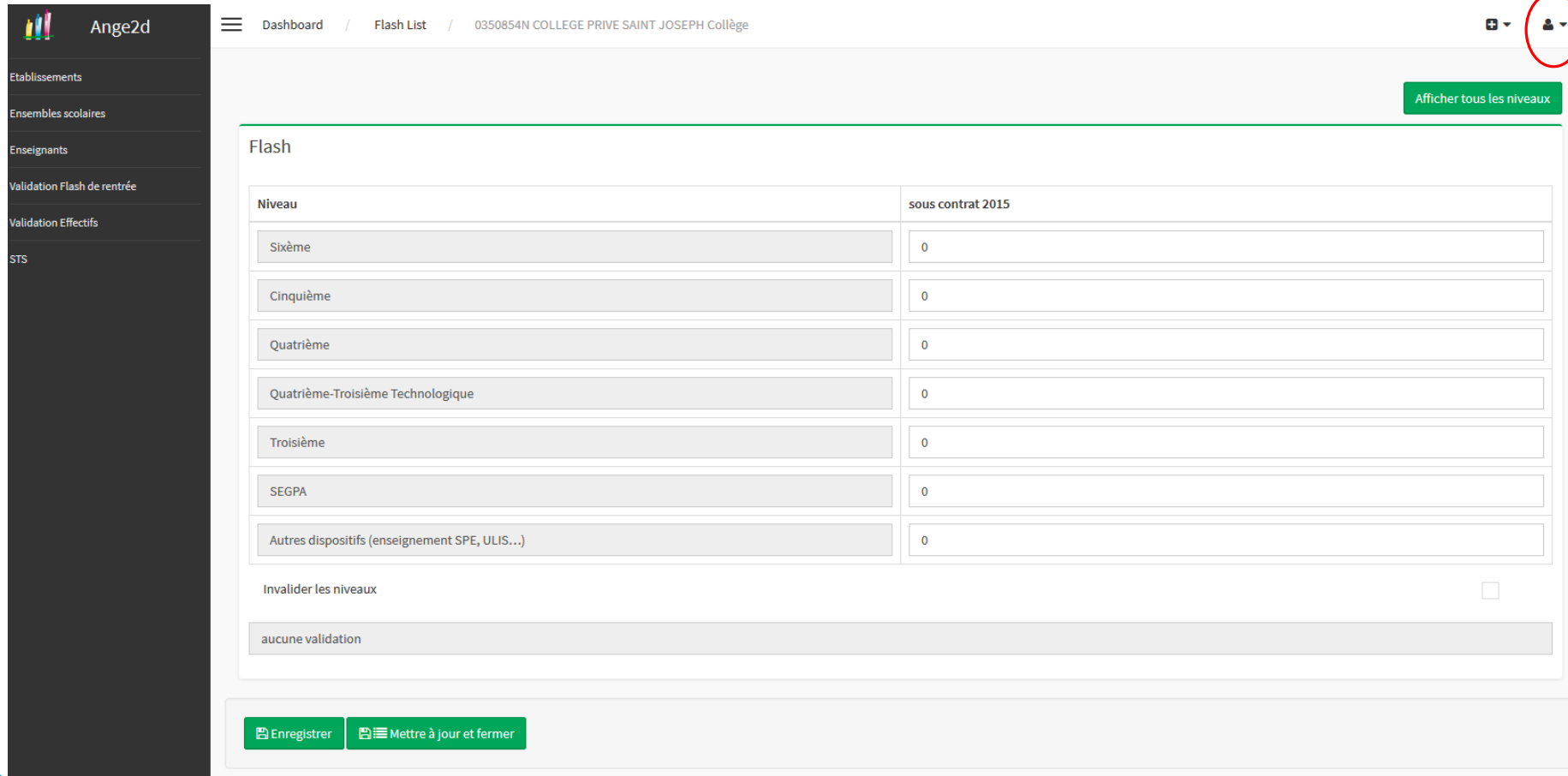
Filtrer
Effacer

Nom Courant	Code RNE	Type Etablissement	Code ensemble scolaire	Année scolaire	Code Postal	Ville	Département	Académie	Diocèse	Statut effectifs	Statut flash
COLLEGE PRIVE SAINT JOSEPH	0350854N	Collège	2261218685	2015-2016	35221	CHATEAUBOURG CEDEX	ILLE-ET-VILAINE	Académie - Rennes	Diocèse de Rennes	aucune validation	aucune validation

Export - 1 / 1 - 1 résultat - Par page 25

ANGE 2D – LE FLASH

(à compléter et valider pour le mardi 6 septembre – midi)



The screenshot shows the 'Flash' validation page in the ANGE 2D application. The page title is 'Flash' and it is for the '0350854N COLLEGE PRIVE SAINT JOSEPH Collège'. The main content is a table with two columns: 'Niveau' and 'sous contrat 2015'. The table lists various educational levels with a value of '0' in the 'sous contrat 2015' column. Below the table, there is a checkbox for 'Invalider les niveaux' which is currently unchecked. At the bottom of the page, there are two buttons: 'Enregistrer' and 'Mettre à jour et fermer'. A red circle highlights the user profile icon in the top right corner, with an arrow pointing to the text 'Pour se déconnecter'.

Niveau	sous contrat 2015
Sixième	0
Cinquième	0
Quatrième	0
Quatrième-Troisième Technologique	0
Troisième	0
SEGPA	0
Autres dispositifs (enseignement SPE, ULIS...)	0

Invalider les niveaux

aucune validation

[Enregistrer](#) [Mettre à jour et fermer](#)

Pour se déconnecter



GABRIEL : Les Mises à jour

Gestion Associée des Bases et Réseaux d'Information de l'Enseignement Libre

Données à renseigner directement dans GABRIEL

COLLEGE PRIVE SAINT JOSEPH (035085481)

Collège
 Groupe scolaire : COLLEGE PRIVE SAINT JOSEPH
 Région : Bretagne
 Académie : CaeC de Rennes
 Diocèse : Direction diocésaine de Rennes

INFORMATIONS GÉNÉRALES

À PROPOS

Le collège Saint Joseph de Châteaubourg scolarise les élèves de la 6^è à la 3^è.

1- Le projet d'établissement du collège

Ce projet est axé sur 4 priorités, inspirées du chemin parcouru par les Pèlerins d'Emmaüs dans l'Évangile :

- Regarder chacun comme une personne en devenir
- Guider les jeunes vers la réussite
- Progresser ensemble avec nos différences
- S'ouvrir sur le monde

2- Options et dispositifs spécifiques

Nous voulons proposer à chaque jeune et à sa famille des dispositifs correspondant à ses aptitudes scolaires, afin qu'il profite de ses années collège pour enrichir son parcours.

Améliorer la pratique des langues vivantes :

- Option "I love English" en 6^è : immersion dans la langue anglaise trois demi-journées par semaine
- Périé bilingue anglais-allemand de la 6^è à la 3^è

INFORMATIONS PRATIQUES

1 Rue Du Pileure
 35221 CHATEAUBOURG CEDEX
 Tel : +33 2-99-00-30-77
 Fax : +33 2-99-00-81-21
 col35.st-joseph.chateaubourg@ecbretagne.org
 www.saint-joseph-chateaubourg.fr

Chef d'établissement :
Madame Renaud Anne-cecile

Horaires :
 Heure d'ouverture : 08.00
 Heure de fermeture : 17.00

Jours d'ouverture :
 Du lundi au vendredi

Effectif total : 474

Télécharger cette fiche au format pdf

Photo(s) à ajouter directement dans GABRIEL

Données Administratives : Issues de l'onglet « Etablissement » de EC-OL

Etat des mises à jour Gabriel

Etat des mises à jour Fiches Etablissement sur GABRIEL (19/05/16 / 11h30)					
	Fiches non modifiées				
	Dept 22	Dépt 29	Dépt 35	Dépt 56	Bretagne
2D	18/48	26/74	18/66	21/59	83/247
	37,50%	35,10%	27,30%	35,60%	33,60%

- Dernière vue de votre établissement dans votre enveloppe !

Synthèse

- Nouvelle version d'EC-OL : ANGE 2 D avec pour principales conséquences
 - Le Flash complété et validé pour le 6 septembre 2016 au plus tard (date d'observation des effectifs : jour de la rentrée)
 - Le contrôle et la mise à jour indispensable des fiches « enseignant » via EC-OL ou ANGE 2D (demain) pour donner accès aux applications (et en particulier le mail VALIDE- UNIQUE-CONSULTE)
- Présentation aux chefs d'établissement et/ou aux personnes complétant l'application d'ANGE 2D le 24 août 2016
- Mise à jour des fiches établissement dans GABRIEL souhaitable pour mi-juillet ...2016 😊

Des Questions ?

Observatoire SOLFEGE Bretagne : Vos interlocutrices

Sylvie LE LOUP, chargée de mission CAEC

Sylvie LINAIS



SOS : Aide et Accompagnement

Sylvie LINAIS Ligne directe : 02-99-85-00-16

Mail : sylvie.linais@enseignement-catholique.bzh