



# AviTice School Android Integral

Supervision pédagogique et gestion des usages pour tablettes Android

## Supervision Pédagogique

- Visualisation des tablettes
- Transfert de fichiers
- Sondages
- Blocage des tablettes
- ...

## Gestion des usages

- Blocage d'application(s)
- Blocage de site(s) internet
- Mode kiosque



Les tablettes sont de plus en plus présentes dans les usages numériques.

Le gros inconvénient est que tout utilisateur est en mesure de faire ce qu'il veut sur une tablette : installer/désinstaller des applications, naviguer où bon lui semble sur internet ou sur la tablette etc... etc...

Il faut donc des outils permettant aux enseignants de garder le contrôle de leur salle de classe !

**AviTice School A.I.** est la suite logicielle permettant aux enseignants de gérer les tablettes des élèves pendant une séance de cours.

Grâce à **AviTice School A.I.**, mettez en place des politiques d'usage en contrôlant le bureau des tablettes. Vous n'autorisez ainsi que les applications et sites internet que vous aurez choisis pour votre cours.

Supervisez l'ensemble de vos tablettes en ayant la visualisation de l'activité de vos élèves sur les périphériques. Transférez des fichiers, bloquez les tablettes, dialoguez avec les élèves...

Transformez vos tablettes en boîtiers de vote avec les outils de sondage et de Questions-réponses.



*Transformez les tablettes des élèves en de véritables  
outils pédagogiques*

AviTice Solutions

www.avitice.com  
info@avitice.com



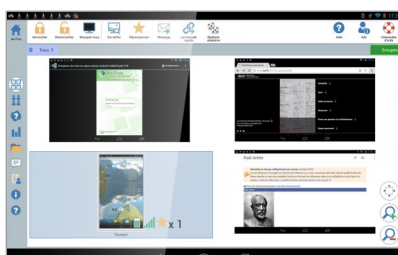
## Supervision des tablettes !

- Enregistrement du nom des élèves connectés aux tablettes.
- Visualisation des tablettes des élèves\*
- Transfert de fichiers.
- Envois de messages.
- Conversation chat entre professeur et élèves.
- Demande d'aide de la part des étudiants.
- Blocage des tablettes.
- Présentation de l'écran du professeur sur les tablettes élève
- Sondage
- Mode Question-Réponse

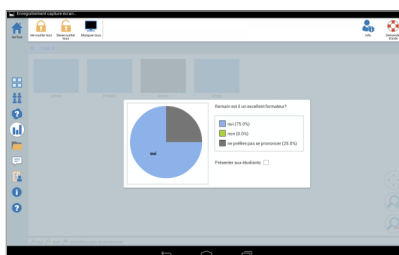


## Gestion des usages

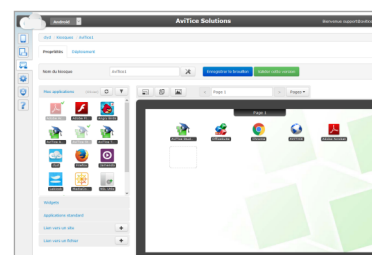
- Disponible sur smartphone et tablette à partir d'Android 4.
- Page d'accueil personnalisable (titre, fond d'écran, nom des pages...)
- Organisation des applications autorisées
- Blocage des applications non autorisées
- Autoriser ou bloquer les fenêtres ou activités des applications
- Option pour cacher l'icône d'une application autorisée
- Empêcher l'utilisateur de modifier la configuration du terminal
- Navigateur configurable



Interface de supervision  
(tablette enseignante)



Interface de sondage  
(tablette enseignante)



Interface de gestion des usages

### Prérequis :

**Supervision :** le module de supervision peut s'installer sur tout type de périphérique Android dont la version est supérieure à 4.

\* : Disponible sur les tablettes signées par les constructeurs et/ou dont l'OS est supérieur à Android 5.0. Pour en savoir plus contactez [info@avitice.com](mailto:info@avitice.com)

**Gestion des usages :** le module de gestion peut s'installer sur tout type de périphérique Android dont la version est supérieure à 4.

La mise à jour des politiques d'usages nécessite une connexion des tablettes à internet.

