



Gérer les terminaux mobiles des utilisateurs est devenu le défi des services techniques. L'itinérance de plus en plus grande des matériels se révèle être une difficulté supplémentaire pour la maintenance. Pour des collaborateurs en déplacement en clientèle (commerciaux, techniciens, transporteurs...) ou des étudiants munis de tablettes il est impératif que les services techniques puissent gérer les matériels.

**AviTice MDM** permet la gestion des flottes de terminaux, la synchronisation de données entre applications centralisées et applications locales et la géolocalisation grâce à ses services de MDM (Mobile Device Management) et de MAM (Mobile Applications Management).

- ✓ Synchronisation de bases de données et de fichiers de tous types et de toutes tailles
- ✓ Sécurisation, automatisation, optimisation, traçabilité du transport des données
- ✓ Sécurisation des postes de travail distants par la mise à disposition du Kiosque et du Wake Up
- ✓ Gestion des mises à jour des applications
- ✓ Contrôle des terminaux distants grâce à l'inventaire et la prise en main à distance
- ✓ Surveillance du bon fonctionnement des terminaux et alarmes en cas d'anomalies

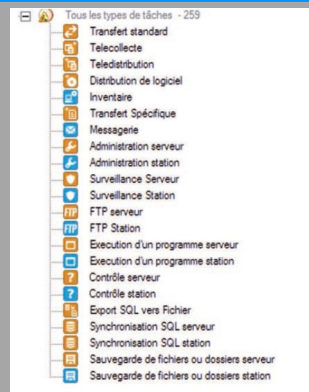


### Les processus :

Le cœur d'AviTice MDM est la création de processus : un ensemble de tâches qui définissent et planifient des travaux à effectuer sur les terminaux (Quoi ? Quand ? Où ? Pour qui ? Comment ?...)

Une fois le processus mis en place, c'est à l'ordonnanceur d'AviTice MDM d'entrer en jeu :

- Lancer le processus lorsque les conditions sont réunies
- Gérer le timing de lancement pour optimiser les flux de données
- Remonter des alarmes et comptes rendus si nécessaire
- ...

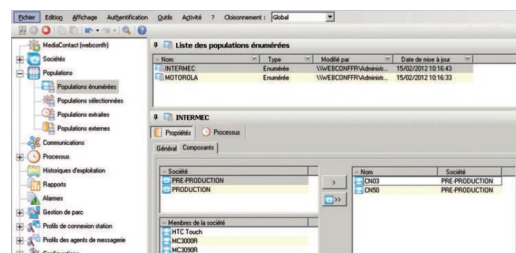


### Communications :

Les communications entre les matériels et le serveur AviTice MDM sont entièrement gérées par l'Administrateur : Déclenchées par un évènement (présence d'un éléments sur les terminaux, demande manuelle...), de manière périodique (minute, heure, jours...). La validité des communications peut être définie centralement.

### Populations :

AviTice MDM permet de gérer les terminaux sur différentes sociétés (ou établissements). Dans chacune de ces entités, libre à l'administrateur de créer des "populations" : des groupes de matériels sur lesquels pourront être déclenchés des processus spécifiques.

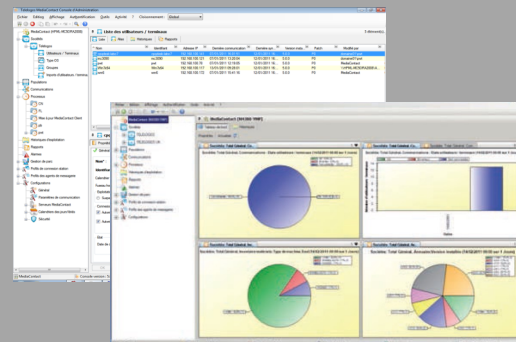


### Console d'administration riche :

AviTice MDM c'est une interface d'administration complète présentant au personnel en charge de l'administration de visualiser d'un coup d'œil tous les processus, évènements, tâches.

- Structure arborescente
- Vues paramétrables dans le tableau de bord
- Onglet "Propriétés"
- Aide en ligne
- ...

Chaque administrateur peut personnaliser son tableau de bord et afficher les rapports qu'il souhaite.

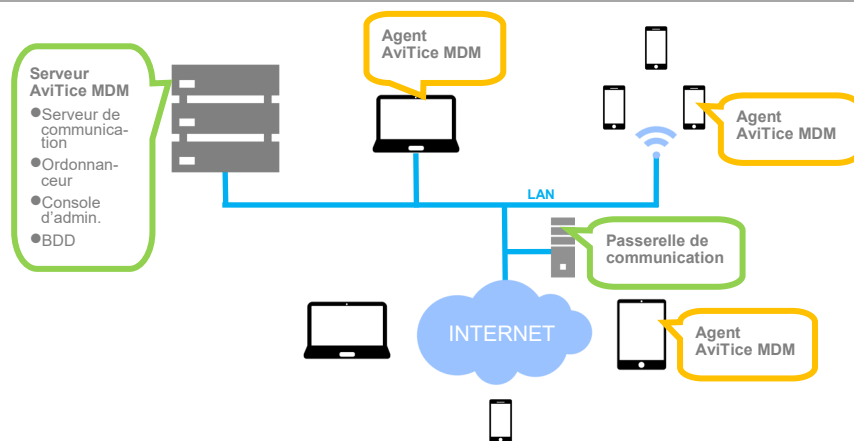


### Les composants :

Le serveur AviTice MDM :

- La base de données interne
- L'ordonnanceur
- Un serveur de communication
- La console d'administration
- La passerelle de communication (Gateway)

(La base de données, l'ordonnanceur, le 1er serveur de communication et la 1ère console peuvent être installés sur la même machine)



### Prérequis :

#### Serveur AviTice MDM\* :

Windows Serveur (2003... 2012)  
 Server BDD : Oracle, SQL Server Standard, SQL Server 2014 Express (jusqu'à 50 terminaux)  
 Pour 100 Clients (Config minimale) : processeur double cœur - 2 GHz - 4Go de ram

#### Serveur de communication\* :

Windows Serveur (2003... 2012)  
 Processeur double cœur - 2 GHz - 2Go de ram

#### Passerelle de communication\* :

Windows Serveur (2003... 2012)  
 Processeur double cœur - 2 GHz - 2Go de ram

#### Clients AviTice MDM :

**Windows :** Processeur 500MHz min. Intel x86 compatible - 256 Mo de ram

**Windows Mobile :** Intel ARM ou équivalent - CE 5.0, Mobile 5.0, Mobile 6.x

**Android :** Processeur ARM - Android 2.3 (Gingerbread) ou supérieur

\* : les serveurs peuvent être installés sur une même machine