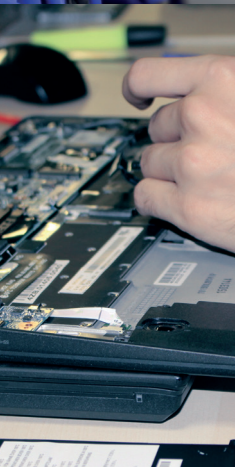
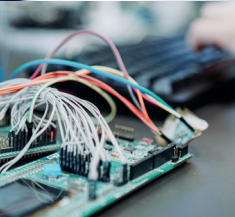
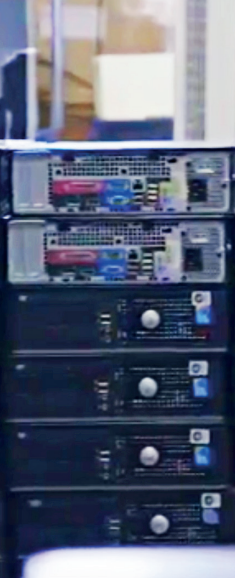




Solidarité - Handicap - Insertion - Accompagnement

# Le projet Ecodair c'est solidaire





ECODAIR

## ENTREPRISE SOLIDAIRE ET 100% ENGAGÉE



### LE RECONDITIONNEMENT SELON ECODAIR **SOLIDAIRE ET HUMAIN**

**Donner une nouvelle vie aux matériels informatiques,  
chez Ecodair, c'est aussi reconstruire des vies**

- en créant des emplois adaptés pérennes pour des personnes en souffrance psychique ou éloignées de l'emploi ;
- en rendant l'informatique accessible au plus grand nombre ;
- en participant activement à l'économie circulaire et en réduisant l'empreinte environnementale de l'informatique ;
- en changeant le regard de la société sur le handicap.

**Un engagement déterminant dans un contexte où  
12 millions de Français sont touchés par un trouble psychique  
dont 700 000 avec un handicap psychique reconnu (source ICM).**



### LE TRAVAIL COMME **FACTEUR D'INSERTION ET DE VALORISATION**

**L'opportunité de valoriser, guider, pousser, encourager,  
soutenir, enrichir, entourer, faciliter, développer...**

Travailler, c'est se remettre dans une dynamique, se lever le matin, respecter des horaires, se repérer dans la ville, suivre des consignes, apprendre à travailler en équipe...

Nos parti-pris :

- faciliter l'emploi durable et l'insertion ;
- offrir un cadre porteur et positif ;
- valoriser les compétences, la montée en compétences mais aussi leur élargissement ;
- recréer le lien social.



## INSERTION ET HANDICAP

### ADAPTER CHAQUE PARCOURS POUR MIEUX RÉUSSIR

**Handicap, types de contrats, temps de travail, spécificités des organismes de tutelle... chaque accompagnement est adapté et différencié.**

Notre engagement est permanent pour adapter l'environnement et le poste de travail à la personne, ajuster en continu l'organisation, être en veille sur les signes de son handicap invisible, et toujours présents en soutien sur les sujets médicaux et sociaux.

Chaque parcours d'insertion est 100% individualisé, du choix des formations et qualifications aux mises en situation professionnelle. Il intègre aussi la réalité de l'activité économique et du marché de l'informatique pour favoriser l'employabilité.

**La spécificité de notre accompagnement consiste dans l'alternance de temps collectif et temps consacrés au projet individuel pour faciliter la dynamisation et réappropriation du parcours de vie. Dans l'approche Ecodair, le travailler ensemble est un élément essentiel.**



## DES STRUCTURES ECODAIR DIFFÉRENTES POUR MIEUX ACCOMPAGNER

**À Paris, Paris-Saclay et Marseille, Ecodair regroupe quatre types de structures adaptées :**

- Etablissement de Service et d'Aide par le Travail (ESAT) ;
- Entreprise Adaptée (EA) ;
- Entreprise d'Insertion (EI) ;
- Atelier-Chantier d'Insertion (ACI).

**Ce qui nous permet d'apporter un double accompagnement : à la fois structure médico-sociale et structure de travail évolutive dans la durée pour optimiser chaque parcours individuel.**



## MERCI DE NOUS AIDER À FAIRE **GRANDIR ECODAIR**

En redonnant vie aux matériels informatiques, nous créons des emplois pérennes et une nouvelle chance de vie pour les personnes en souffrance psychique éloignées de l'emploi. Nous aidons aussi à rendre l'informatique accessible au plus grand nombre dans le respect de l'environnement.

Bienvenue dans notre projet. Rien n'est perdu. Tout se transforme !

**120**

**collaborateurs**

dont 100 salariés en  
situation de handicap

**5 structures**

(1 ESAT, 2 EA, 1 EI, 1 ACI)

**15 ans** d'expérience

**10000 foyers**

équipés en matériel  
performant

**150 personnes**

réinsérées qui  
retrouvent une  
nouvelle place  
dans la  
société



### **ECODAIR PARIS**

189, rue d'Aubervilliers  
ZI CAP 18, Allée C, Porte 14  
75018 Paris  
01 44 65 07 77  
[polesocial@ecodair.org](mailto:polesocial@ecodair.org)  
[www.ecodair.org](http://www.ecodair.org)

### **ECODAIR PARIS-SACLAY**

Avenue d'Islande - Hall 10 - Bât. Bougainvillée  
Z.A. Courtabœuf - 91140 Villebon-sur-Yvette  
01 64 46 11 67

### **ECODAIR MARSEILLE**

Masterpark Lot 21  
116, boulevard de la Pomme - 13011 Marseille  
09 54 48 59 93