



#AtelierRRI

12/02/20  
de 14h à 17h

Collège Sacré  
Coeur  
Ploërmel (56)



# Atelier technique Modern Workplace : *Vers le « Zero Master »*

Hervé THIBAUT - Microsoft Regional Director

Témoignages d'établissements



# Atelier technique Modern Workplace : Vers le "Zero Master"

Hervé THIBAUT

Microsoft

Regional Director

@thibherv

[rd.microsoft.com/herve.thibault](https://rd.microsoft.com/herve.thibault)

# Modern Desktop



# Windows As A Service



- Windows 10 As A Service (WaaS) = **Evolution continue**
- Pourquoi ce nouveau modèle ?
  - Bénéficier des innovations technologiques et permettre l'intégration avec l'évolution du matériel (support des nouveaux CPU, GPU, VR ...)
  - Apporter de la valeur aux utilisateurs : Obtenir les nouvelles fonctionnalités plus vite, nouveaux cas d'usage
  - Apporter plus de sécurité en réponse aux cyber-menaces
- De nouvelles fonctionnalités, régulièrement !
  - Livraisons prévisibles, deux fois par an (XX03 et XX09) : Canal semi-annuel (SAC)
  - Alignement des nouvelles versions Windows 10, Office365 ProPlus, SCCM, Windows Server

## Mises à jour de qualité

### Une seule mise à jour cumulative chaque mois sans nouvelles fonctionnalités

Correctifs de sécurité, corrections de fiabilité, corrections de bogues, etc.

Remplace la mise à jour du mois précédent (cumulatif)

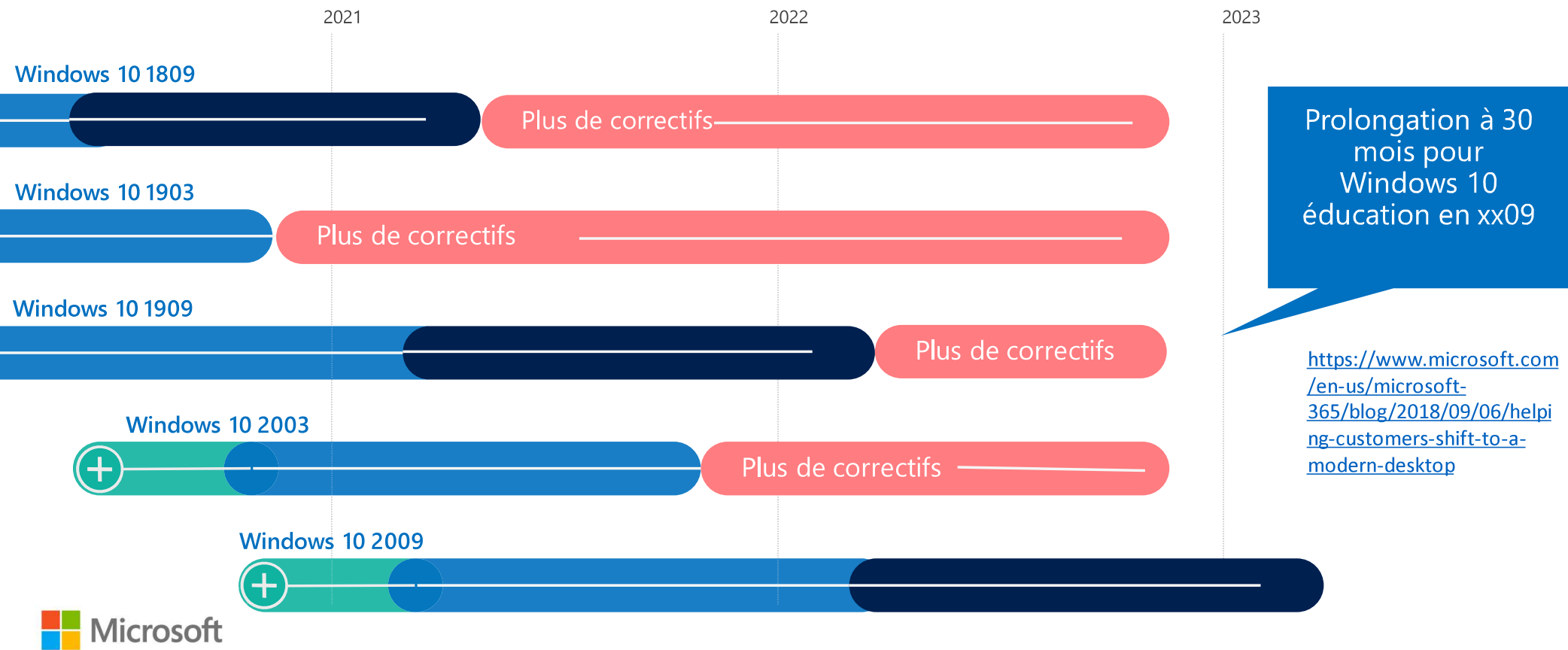
## Mises à jour de fonctionnalités

### Deux fois par an avec de nouvelles fonctionnalités

Capacités de retour en arrière intégrées

Déploiement simple en utilisant l'upgrade in-place sur place, piloté par les outils existants

# Nouveauté à compter de la 1809 pour la version Education de Windows 10



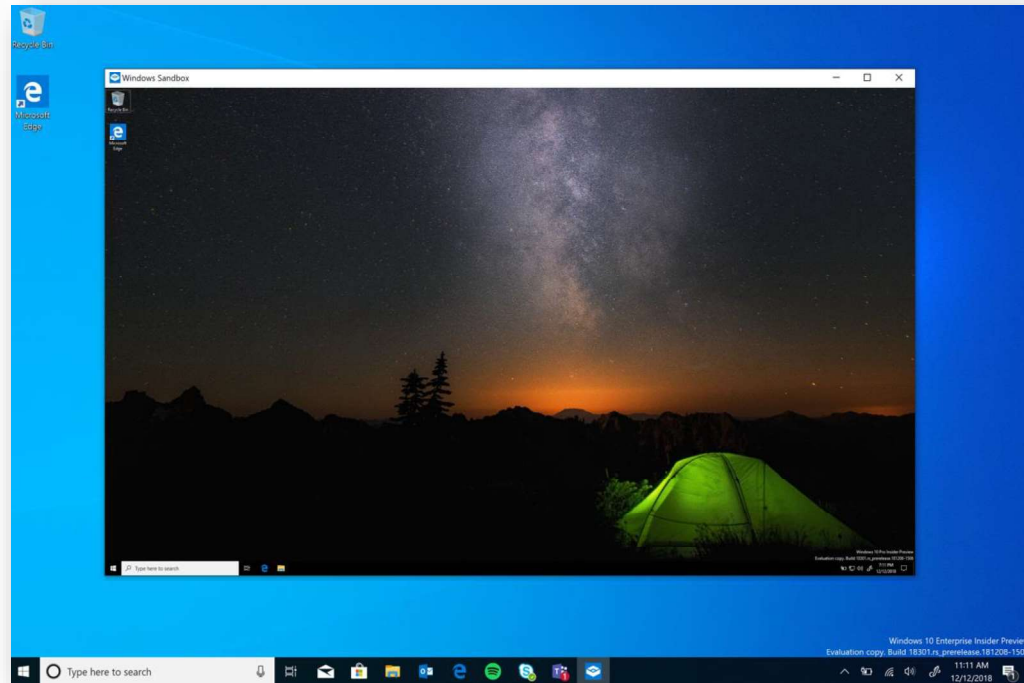
# Windows 10 1909 est disponible

- Windows 10 and Windows Server 2019 update history :
  - <https://support.microsoft.com/en-us/help/4529964/windows-10-update-history>
- Windows 10 1909 / Build 10.0.18363.x/ November 2019 Update (19H2)
- La mise à niveau vers Windows 10 1909 est beaucoup plus rapide pour les utilisateurs qui disposent déjà de Windows 10 1903.
  - Même ensemble de fichiers système
  - Les nouvelles fonctionnalités de Windows 10 1909 ont été incluses dans la dernière mise à jour mensuelle de qualité pour Windows 10 1903 (sortie le 8 octobre 2019), mais dans un état « dormant ».
  - Ces nouvelles fonctionnalités sont activées via un "paquet de validation". Ceci permet de mettre à jour Windows 10 1903 avec un redémarrage très rapide en réduisant considérablement le temps d'indisponibilité.
- Puisque les versions 1903 et 1909 partagent une base commune, [les applications et drivers qui fonctionnent avec la version 1903 sont conçus pour fonctionner tels quels avec la version 1909](#). Il n'est a priori pas nécessaire de faire des tests de non-régression
- Ce « mode de fonctionnement » (peu de mises à jour xx03 vers xx09) ne devrait a priori pas se représenter pour les versions à venir

# Quoi de neuf dans Windows 10 (1909) ?

- Fonctionnalités ITPro :

- Rotation des clés de récupération BitLocker via MDM
- Personnalisation de l'expérience en mode Kiosk, tout en gardant les appareils verrouillés.
- Amélioration de **Windows Sandbox** (nouveau W10 1903)
  - <https://techcommunity.microsoft.com/t5/Windows-Kernel-Internals/Windows-Sandbox/ba-p/301849>
  - Windows Sandbox est un environnement de bureau isolé, temporaire, où on peut exécuter des logiciels non approuvés sans crainte d'impact durable sur le PC :
  - Tout logiciel installé dans Windows Sandbox reste uniquement dans le Sandbox et ne peut pas affecter l'hôte.
  - Une fois que Windows Sandbox est fermé, tous les logiciels avec tous ses fichiers et l'État sont définitivement supprimés
- Windows 10 Pro and Enterprise in S mode
- Implémentation expérimentale de TLS 1.3



<https://techcommunity.microsoft.com/t5/Windows-IT-Pro-Blog/What-s-new-for-IT-pros-in-Windows-10-version-1909/ba-p/1002699>

# Quoi de neuf dans Windows 10 (1909) ?

- Fonctionnalités utilisateurs :

- Cloud Clipboard :

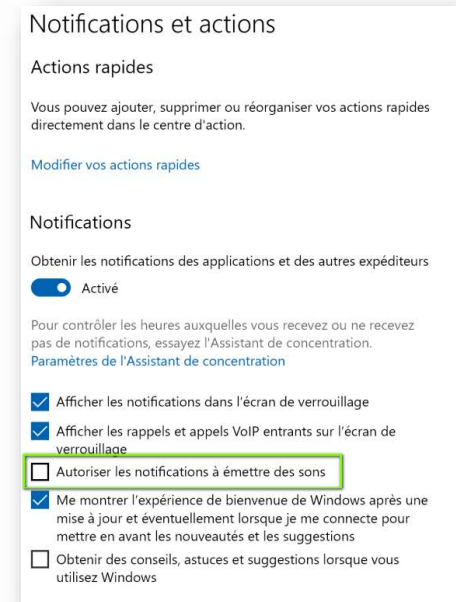
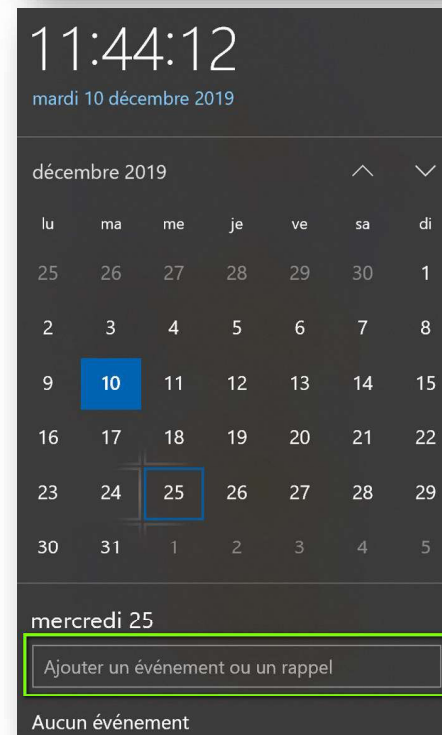
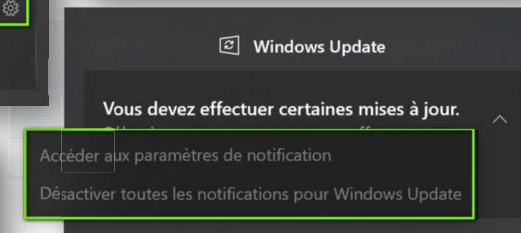
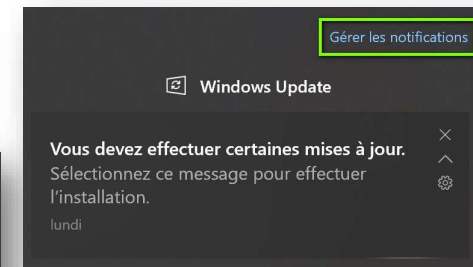
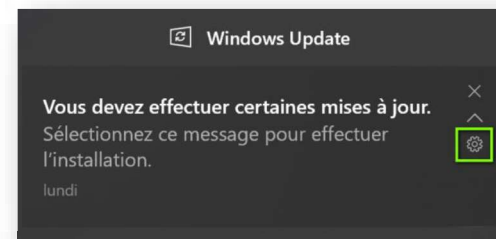
- Copier du texte, des liens, des graphiques à partir d'un appareil pour le coller sur un autre
- Utilisable avec Azure AD ou Microsoft Account (MSA)

- Centre de notifications :

- Des options sont maintenant disponibles pour configurer ou désactiver les notifications d'une application ou d'un site Web directement sur la notification ou dans le Centre de notifications
- Un nouveau paramètre permet de désactiver les sons de toutes les notifications.

- Calendrier :

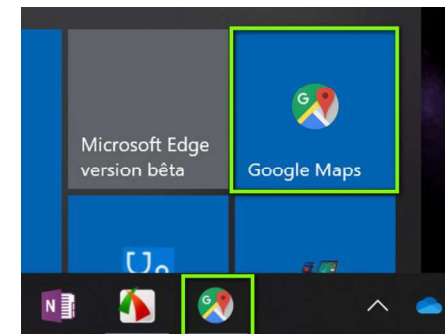
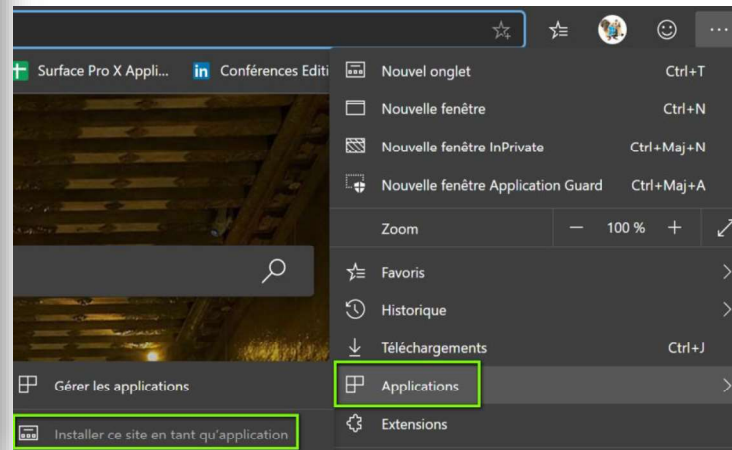
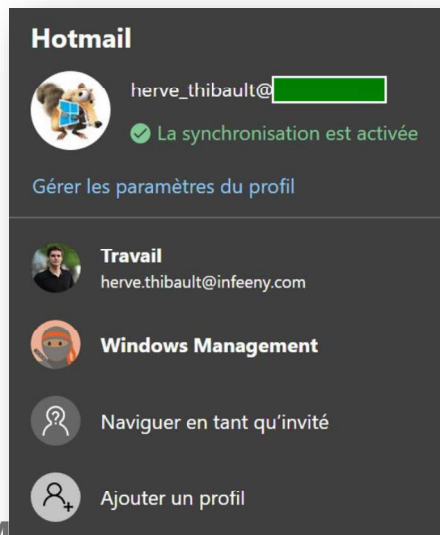
- Créer de nouveaux événements en cliquant sur la date et l'heure sur la barre des tâches.





# Edge powered by Chromium

- Version GA depuis le 15 janvier !
- <https://www.microsoft.com/en-us/edge>
- Nouvel icône !
- Remplace Edge « legacy »
- Gestion « multi-utilisateurs » avec credentials associés
- Un site Web comme une application (avec épingle) : « PWA like »



# Windows 10 1903/1909 – Désinstallation applications natives

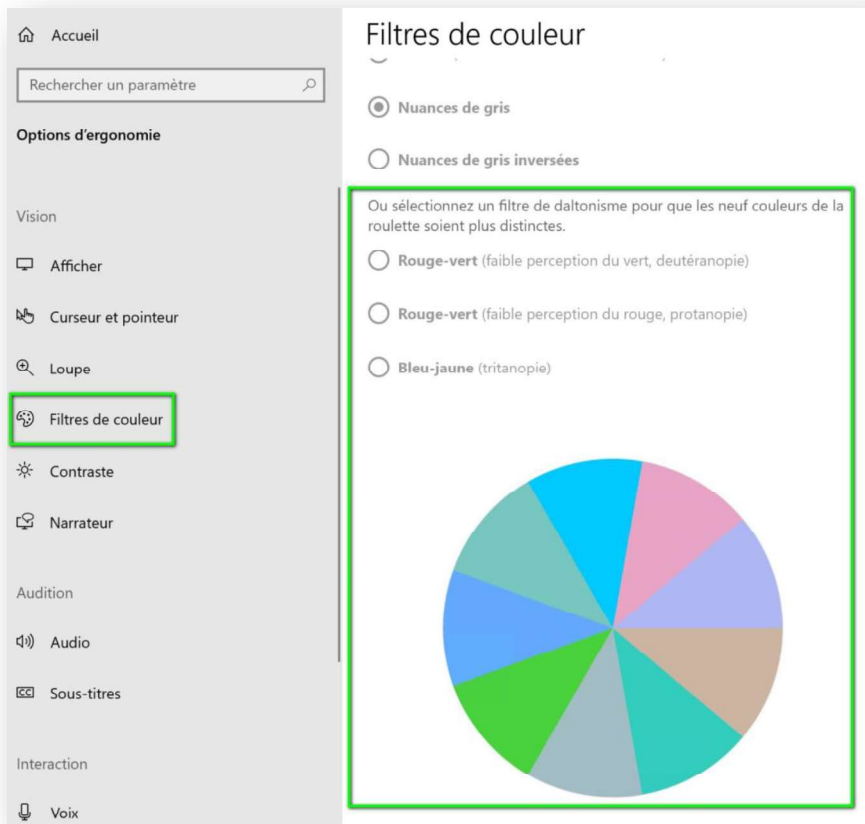
- **1809 :**

- Microsoft Solitaire Collection
- Mon Office
- OneNote
- Print 3D
- Skype
- Astuces
- Météo

- **1903/1909 :**

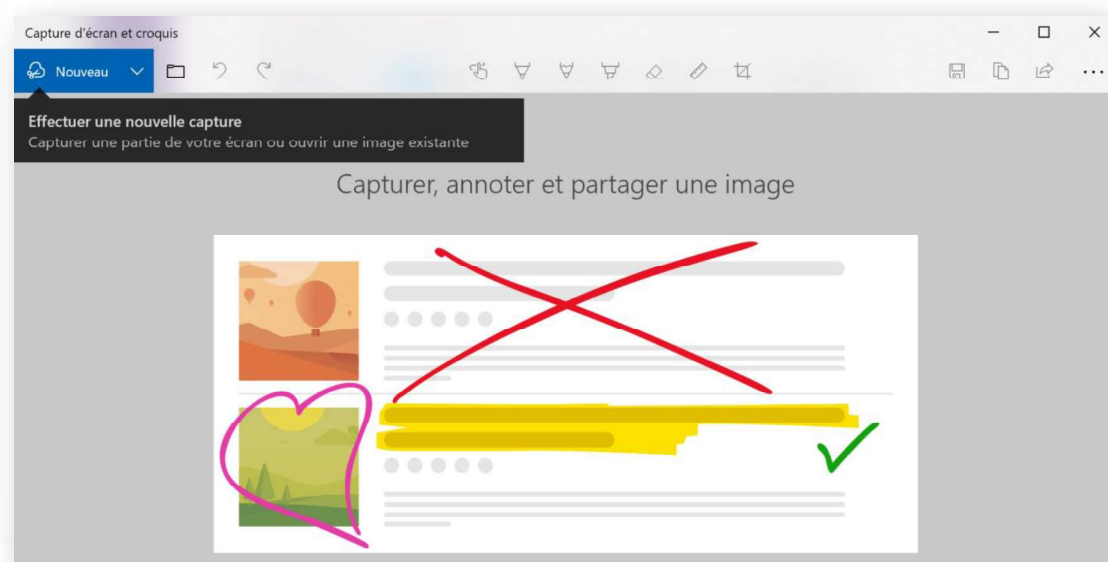
- Visionneuse 3D
- Calculatrice
- Calendrier
- Groove Musique
- Courrier
- Films et TV
- Paint 3D
- Capture et croquis
- Sticky Notes
- Enregistreur Vocal

# Windows 10 – Tips & tricks





## Outil Capture d'écran

 + Maj + S



# Windows 10 – Tips & tricks

- Historique du presse-papier (mérite bien une communication !)
  -  + V
- Panneau des « émoticônes »
  -  + ;
- Mode « kiosk », avec assistant de mise en œuvre, pour proposer simplement des « bornes » interactives limitées à une application



## Configurer un mode plein écran



### Accès attribué

Configurer cet appareil comme un mode plein écran : il peut s'agir d'un signe numérique, d'un affichage interactif ou d'un navigateur public, entre autres choses.

## Presse-papiers

Lorsque vous copiez ou coupez un élément dans Windows, il est copié dans le Presse-papiers pour que vous puissiez le coller.

### Historique du Presse-papiers

Enregistrez plusieurs éléments dans le Presse-papiers pour les utiliser plus tard. Appuyez sur la touche de logo Windows + V pour afficher l'historique de votre Presse-papiers et collez à partir de celui-ci.

Activé

### Synchroniser sur les appareils

Collez du texte sur vos autres appareils. Lorsque cette fonction est activée, Microsoft reçoit vos données pour les synchroniser sur vos appareils.

Désactivé

## Presse-papiers

Effacer tout

Historique du presse-papier  
(mérite bien une communication !)  
WIN + V □

11:13

copiez dans le Presse-papiers pour que vous puissiez le coller.

### Historique du Presse-papiers

Enregistrez plusieurs éléments dans le Presse-papiers pour les utiliser plus tard. Appuyez sur la touche de logo Windows + V pour afficher l'historique de votre Presse-papiers et collez à partir de celui-ci.

Actif

11:12

### Synchroniser sur les appareils

Collez du texte sur vos autres appareils. Lorsque cette fonction est activée, Microsoft reçoit vos données pour les synchroniser sur vos appareils.

Astuce : sélectionnez un élément dans votre historique du Presse-papiers pour le coller.

# Windows 10 – Tips & tricks

- Historique de fiabilité :  
Un MUST!

- « Synthèse » des journaux d'évènements
- Facilite le troubleshooting : suivi des plantages Windows / applicatifs / mises à jour



# Microsoft Enterprise Mobility + Security (EMS)



# Microsoft Enterprise Mobility + Security (EMS)

## Microsoft Enterprise Mobility + Security



### Contrôlez les identités et les accès dans le Cloud

Gérez l'authentification unique de manière centralisée sur des appareils, dans votre datacenter et dans le Cloud.



### Profitez d'une sécurité basée sur les identités

Une protection complète et intelligente contre les attaques avancées actuelles.



### Gérez les appareils mobiles et les applications

Gérez en toute sécurité les applications et données sur iOS, Android et Windows depuis un même endroit.



### Protégez vos informations

Sauvegardez vos données d'entreprise intelligemment et favorisez une collaboration sécurisée.



#### Intune

Intune vous permet de gérer et sécuriser des appareils, applications et données dans le Cloud.



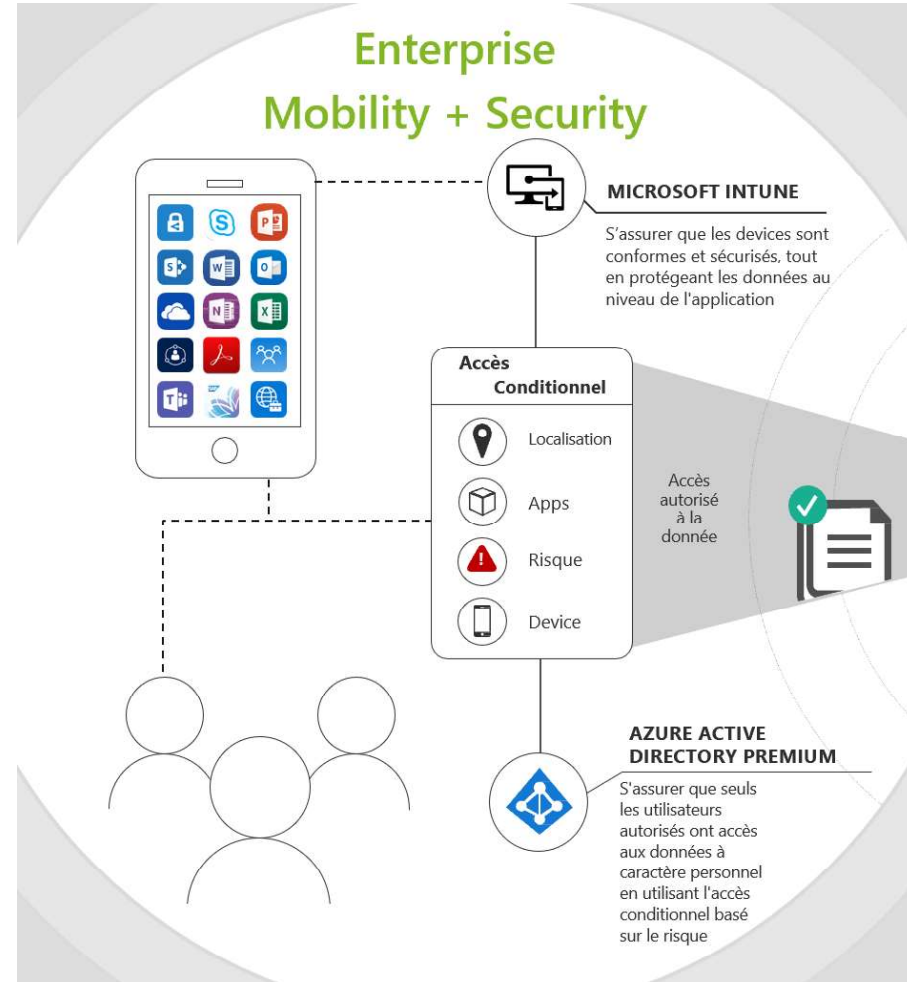
#### Azure Active Directory Premium

Grâce à Azure AD Premium, vos collaborateurs peuvent accéder en toute sécurité à des milliers de solutions SaaS et à la quasi-totalité des applications Web sur site via l'authentification unique (SSO).



#### Protection des informations Azure

Azure Information Protection vous permet de protéger et de sécuriser vos e-mails, vos documents et vos données sensibles n'importe où, même hors de votre entreprise.

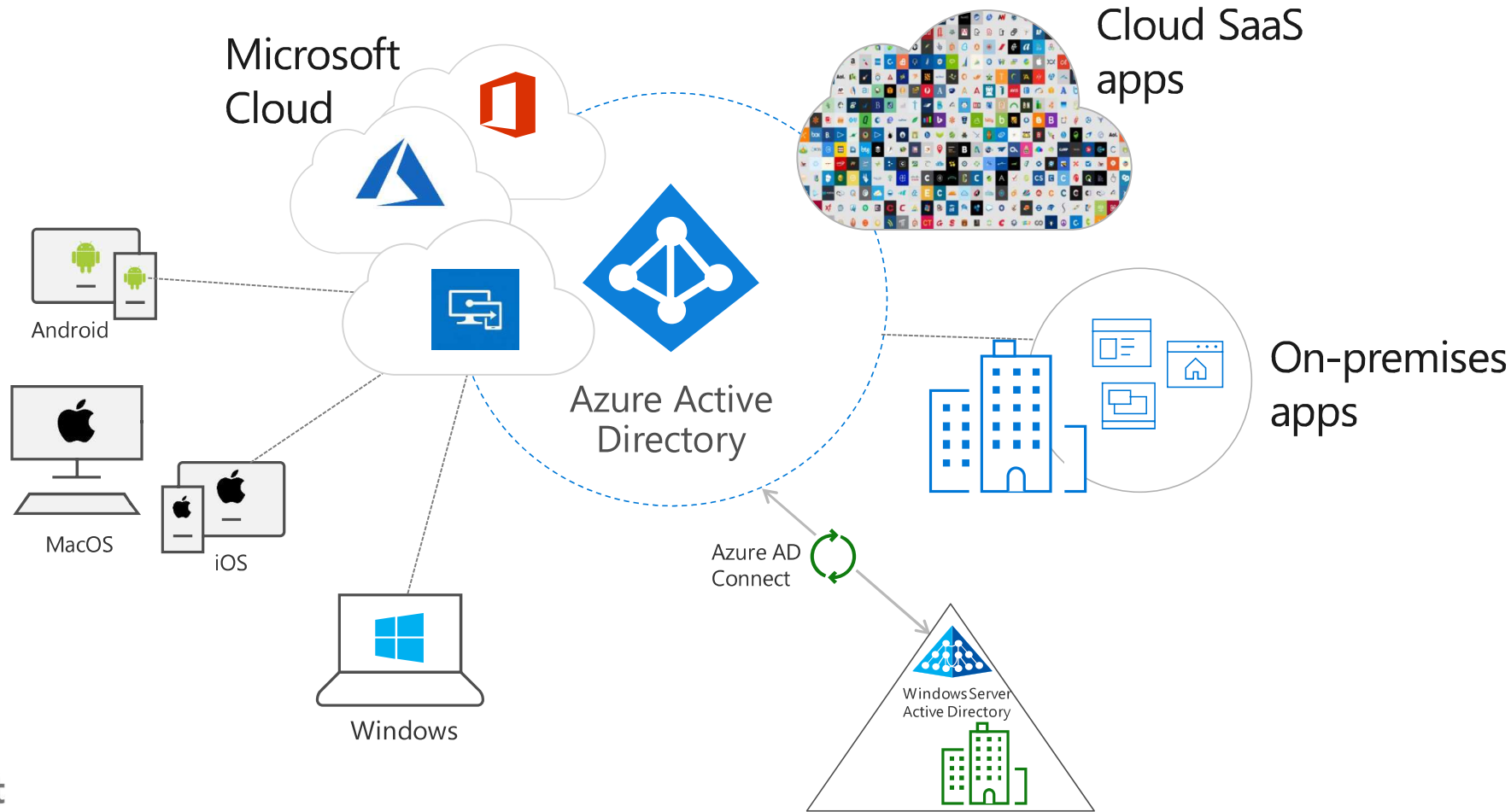


# Modern Identity

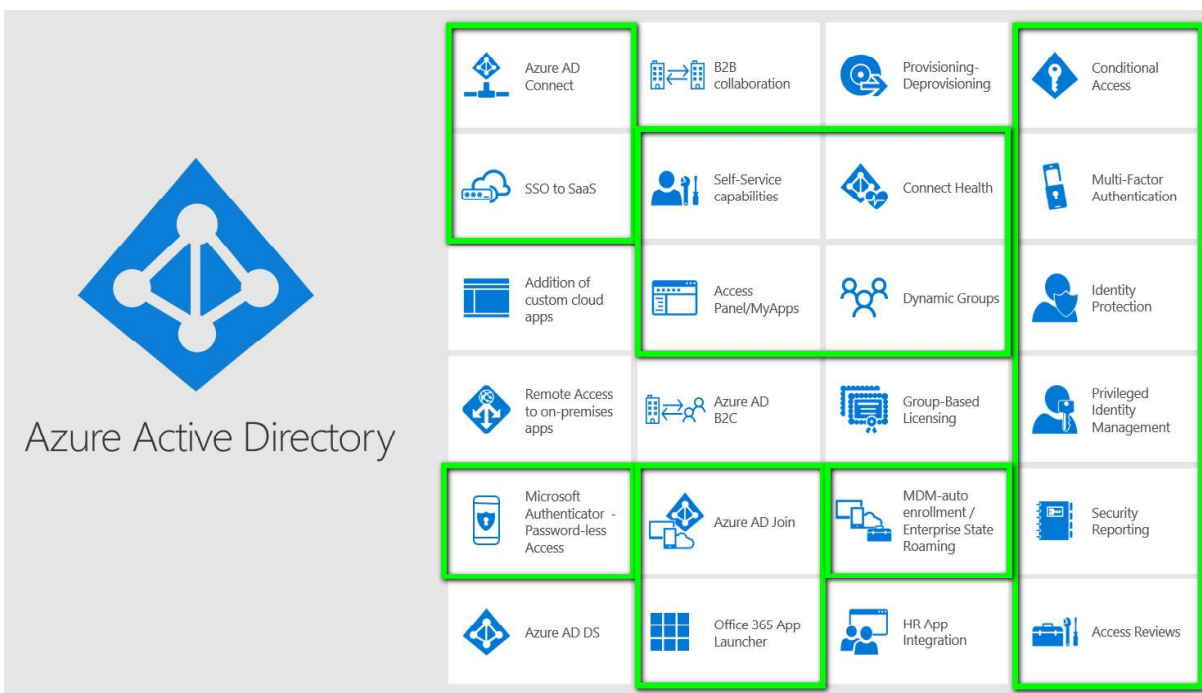




# L'identité comme nouveau périmètre de sécurité



# Azure Active Directory Premium



## Fonctionnalités Premium uniquement :

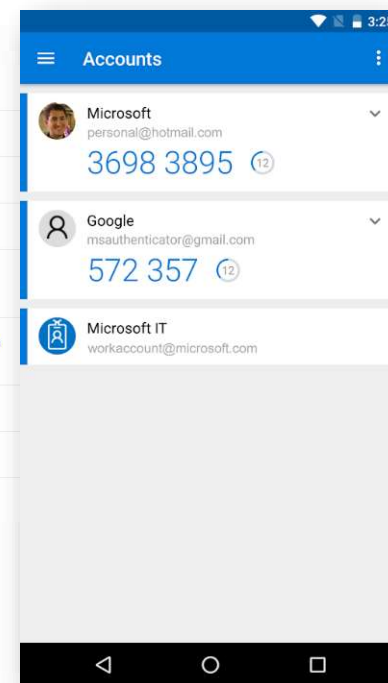
- Fonctionnalités de groupe avancées (groupes dynamiques, délégation des autorisations de création de groupe, ...)
- Réinitialisation/modification/déverrouillage de mot de passe libre-service avec écriture différée locale
- Inscription automatique Intune
- Récupération BitLocker libre-service
- Enterprise State Roaming
- Licence d'accès clients utilisateur Microsoft Identity Manager (MIM)
- Cloud App Discovery
- Accès conditionnel en fonction du groupe et de l'emplacement
- Accès conditionnel en fonction du statut de l'appareil
- Protection des identités / Privileged Identity Management

# Multi Factor Authentication (MFA)

Méthode d'authentification qui nécessite plusieurs méthodes de vérification et ajoute une couche supplémentaire de sécurité aux connexions et transactions des utilisateurs - Au minimum deux des méthodes de vérification suivantes :

- Un élément que vous connaissez (généralement un mot de passe)
  - Un élément que vous possédez (un appareil de confiance qui n'est pas facilement dupliqué, comme un téléphone)
  - Un élément qui vous caractérise particulièrement (biométrie)
- **Application indispensable !!! Microsoft Authenticator (Android & iOS)**

Méthode d'authentification	Usage
Mot de passe	Authentification multifacteur et réinitialisation de mot de passe en libre-service
Questions de sécurité	Réinitialisation de mot de passe en libre-service uniquement
Adresse de messagerie	Réinitialisation de mot de passe en libre-service uniquement
Application Microsoft Authenticator	Authentification multifacteur et réinitialisation de mot de passe en libre-service
Jetons matériels OATH	Préversion publique pour l'authentification multifacteur et la réinitialisation de mot de passe en libre-service
sms	Authentification multifacteur et réinitialisation de mot de passe en libre-service
Appel vocal	Authentification multifacteur et réinitialisation de mot de passe en libre-service
Mots de passe d'application	Authentification multifacteur uniquement dans certains cas



Nom d'utilisateur et mot de passe



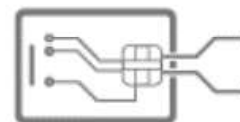
Smartphone



Token –  
Clé Fido2



Carte à puce



Carte à puce virtuelle



Certificat

# Accès conditionnel avec Azure AD Premium

