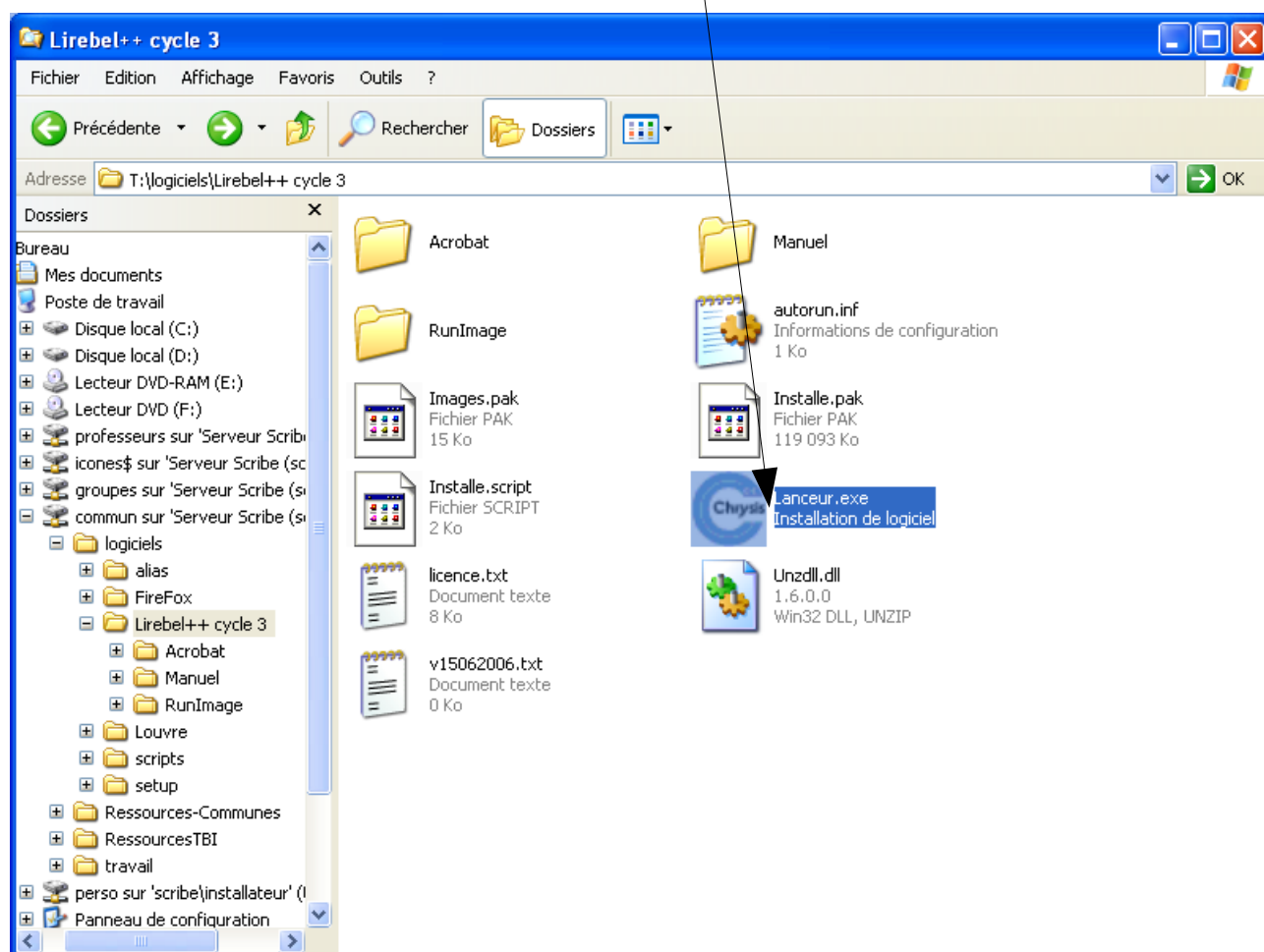




Sommaire

1.Procédure d'installation du logiciel Lirebel++ Cycle3.....1

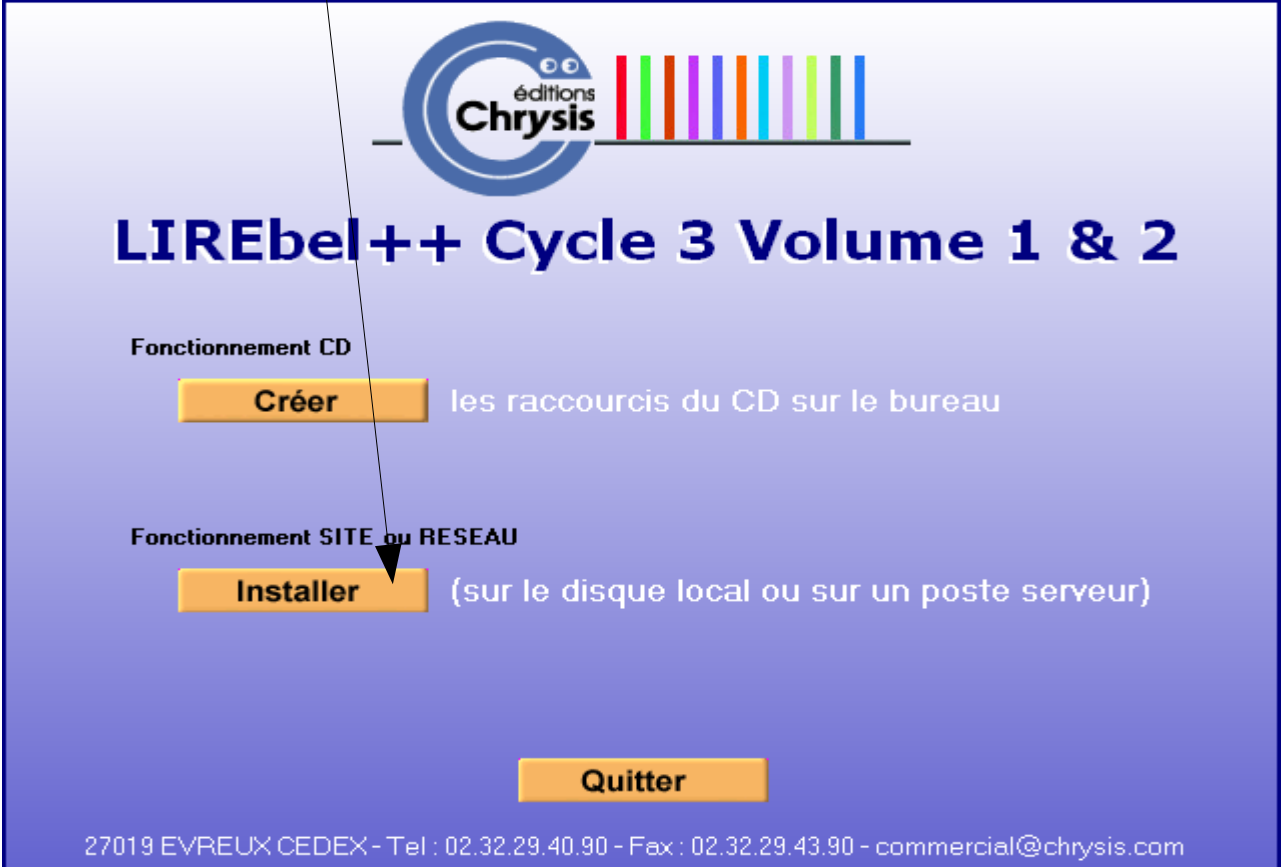
1.Procédure d'installation du logiciel Lirebel++ Cycle3


1. Se référer au Tuto-16 « Comment ajouter un logiciel » pour installer la source du CD sur le serveur
2. Une fois le cd copié sur le serveur, lancez [Lanceur.exe](#)



	Tutoriel Soft Péda : Installer le logiciel « Lirebel++ Cycle3 »	 Groupe des Animateurs Tice 1 ^{er} degré : @PRTICE1D
	École Numérique Rurale Serveur EOLE	

3. Cliquez sur [Installer](#)




LIREbel++ Cycle 3 Volume 1 & 2

Fonctionnement CD

Créer les raccourcis du CD sur le bureau

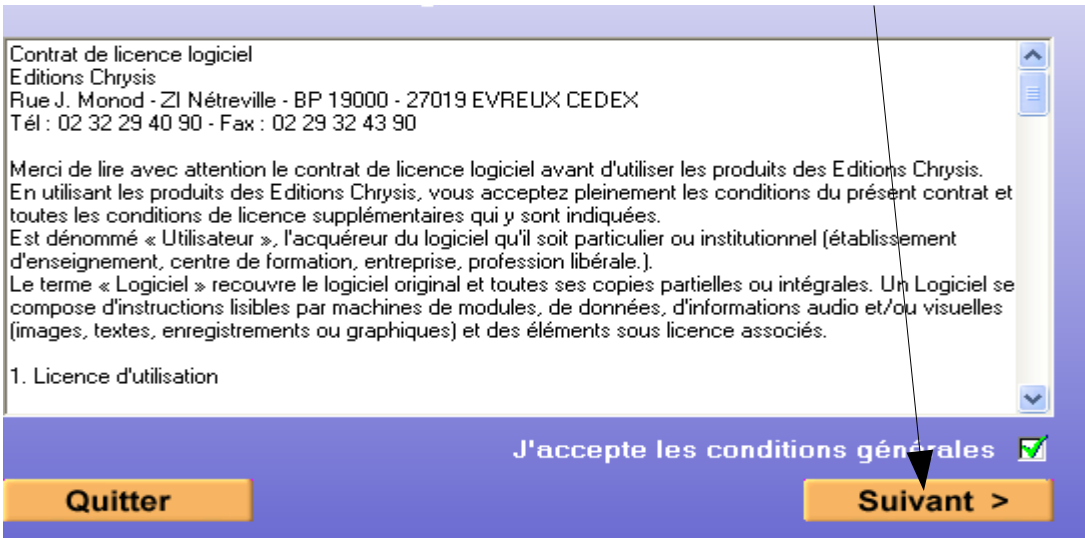
Fonctionnement SITE ou RESEAU

Installer (sur le disque local ou sur un poste serveur)

Quitter

27019 EVREUX CEDEX - Tel : 02.32.29.40.90 - Fax : 02.32.29.43.90 - commercial@chrysis.com

4. Cochez la case « J'accepte les conditions générales » et cliquez sur [Suivant](#).





Contrat de licence logiciel
Editions Chrysis
Rue J. Monod - ZI Nétreville - BP 19000 - 27019 EVREUX CEDEX
Tél : 02 32 29 40 90 - Fax : 02 29 32 43 90

Merci de lire avec attention le contrat de licence logiciel avant d'utiliser les produits des Editions Chrysis. En utilisant les produits des Editions Chrysis, vous acceptez pleinement les conditions du présent contrat et toutes les conditions de licence supplémentaires qui y sont indiquées. Est dénommé « Utilisateur », l'acquéreur du logiciel qu'il soit particulier ou institutionnel (établissement d'enseignement, centre de formation, entreprise, profession libérale.). Le terme « Logiciel » recouvre le logiciel original et toutes ses copies partielles ou intégrales. Un Logiciel se compose d'instructions lisibles par machines de modules, de données, d'informations audio et/ou visuelles (images, textes, enregistrements ou graphiques) et des éléments sous licence associés.


1. Licence d'utilisation

J'accepte les conditions générales


Quitter **Suivant >**

	Tutoriel Soft Péda : Installer le logiciel « Lirebel++ Cycle3 »	 Groupe des Animateurs Tice 1 ^{er} degré : @PRTICE1D
	École Numérique Rurale Serveur EOLE	

5. Indiquez le chemin **T:\logiciels\Lirebel++** pour une installation en réseau » et cliquez sur [Suivant](#)



LIREbel++ Cycle 3 Volume 1 & 2





Installer dans :

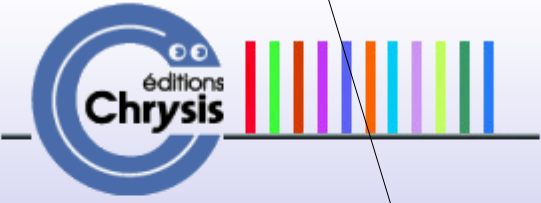
Créer dossier

Quitter **Suivant >**

27019 EVREUX CEDEX - Tel : 02.32.29.40.90 - Fax : 02.32.29.43.90 - commercial@chrysis.com

	Tutoriel Soft Péda : Installer le logiciel « Lirebel++ Cycle3 »	 Groupe des Animateurs Tice 1 ^{er} degré : @PRTICE1D
	École Numérique Rurale Serveur EOLE	

6. Indiquez le numéro de série et cliquez sur [Suivant](#)





LIREbel++ Cycle 3 Volume 1 & 2

Insérer le numéro de série inscrit sur le CD

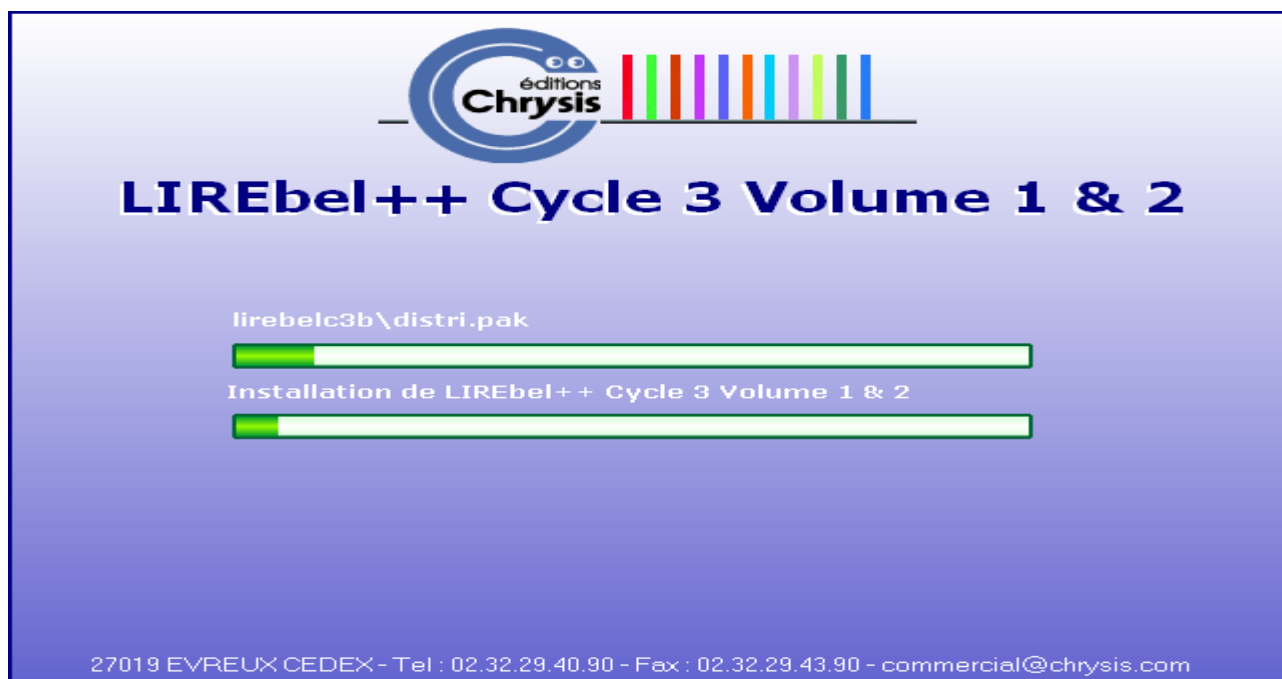
-
 -
 -

Quitter
Suivant >

27019 EVREUX CEDEX - Tel : 02.32.29.40.90 - Fax : 02.32.29.43.90 - commercial@chrysis.com

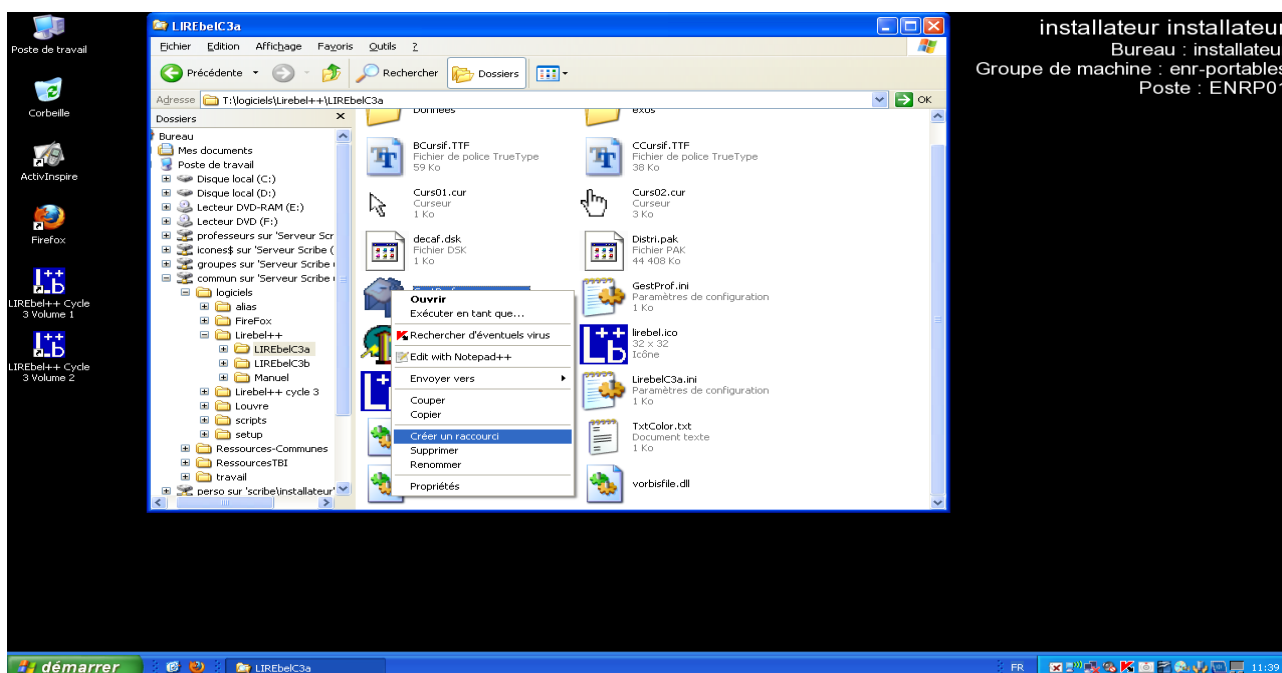
	Tutoriel Soft Péda : Installer le logiciel « Lirebel++ Cycle3 »	 Groupe des Animateurs Tice 1 ^{er} degré : @PRTICE1D
	École Numérique Rurale Serveur EOLE	

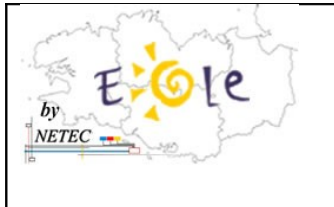
7. L'installation se lance.



8. Pour la gestion du professeur du logiciel LirebelC3a faire ce qui suit :

Créer un raccourci en faisant clic droit sur GestProfC3a.exe et sélectionnez « **Créer un raccourci** », le renommer en GestProfC3A.exe





Tutoriel Soft Péda : Installer le logiciel « Lirebel++ Cycle3 »

**École Numérique Rurale
Serveur EOLE**



Groupe des Animateurs Tice
1^{er} degré : @PRTICE1D

9. Et le copiez sous R:\enr-portables\professeurs\Bureau et en faire de même pour LirebelC3b.

