
	<b>Tutoriel 17 : Comment ajouter un copieur ou une imprimante dans le réseau ?</b>	 Groupe des Animateurs Tice 1 <sup>er</sup> degré : @PRTICE1D
	<b>École Numérique Rurale</b>	

## Sommaire

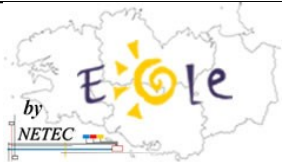

1.Comment modifier l'adresse IP de votre photocopieur.....	2
2.Aller plus loin dans la configuration de votre photocopieur.....	2
3. Modifier la configuration de l'imprimante sur les ordinateurs.....	3

**Si votre établissement dispose d'un copieur raccordé au réseau, il vous faudra le reconfigurer pour le rendre opérationnel dans le réseau « ENR-EOLE-NETEC ».**

Pour cela, commencer par brancher le photocopieur sur le réseau. Il faut ensuite lui attribuer une adresse IP compatible. Votre réseau d'origine étant configuré, dans la plupart des écoles, en **192.168.1.0**, l'adresse IP de votre photocopieur commençait donc par **192.168.1** . ----.

Le réseau ENR est configuré lui en 192.168.50.0. L'adresse de votre photocopieur devra donc commencer par **192.168.50**.----.

Pour ne pas entraîner de conflits, vous devez consulter le tableau du plan d'adressage du réseau (voir Tutoriel 01) pour choisir la nouvelle adresse IP de votre photocopieur. Une plage d'adresse a été réservée pour tous les périphériques d'impression. L'imprimante laser a été configurée dans tous les établissements avec l'adresse **192.168.50.99**.

	<b>Tutoriel 17 : Comment ajouter un copieur ou une imprimante dans le réseau ?</b>	 Groupe des Animateurs Tice 1 <sup>er</sup> degré : @PRTICE1D
	<b>École Numérique Rurale</b>	

## 1. Comment modifier l'adresse IP de votre photocopieur.

Pour modifier l'adresse IP de votre photocopieur, et lui attribuer l'adresse 192.168.50.98 par exemple, il existe en général deux méthodes.

1. **Méthode 1 : En utilisant l'écran tactile ou les boutons de navigation du photocopieur.**
  - Utilisez le menu de navigation pour aller dans les paramètres réseau.
  - Modifier les adresses IP en utilisant les indications ci-dessous :

Adresse IP	192.168.50.98
Masque de sous-réseau	255.255.255.0
Passerelle	192.168.50.1
Serveur Proxy	192.168.50.1
Port du Proxy	3128

Votre photocopieur est alors opérationnel.



2. **Méthode 2 : En utilisant le logiciel fourni par le photocopieur.**

Vous pouvez aussi utiliser le logiciel fourni avec le photocopieur. Il doit être installé sur une seule machine de l'établissement. Ce logiciel va détecter la présence de votre photocopieur sur le réseau et vous permettre de changer son adresse IP comme indiqué ci-dessous.

## 2. Aller plus loin dans la configuration de votre photocopieur

Maintenant que votre photocopieur possède une adresse IP conforme au réseau ENR, vous pourrez dans la plupart des cas, accéder à l'interface Web de gestion de l'imprimante.

- Utilisez un ordinateur du réseau.
- Démarrer votre navigateur préféré (Firefox ou Internet Explorer)
- Tapez l'adresse de l'imprimante dans la barre d'adresse : <http://192.168.50.98>
- Utilisez les identifiants par défaut indiqués dans la notice d'utilisation.
- Vous pouvez alors configurer votre photocopieur.

	<b>Tutoriel 17 : Comment ajouter un copieur ou une imprimante dans le réseau ?</b>	 Groupe des Animateurs Tice 1 <sup>er</sup> degré : @PRTICE1D
	<b>École Numérique Rurale</b>	

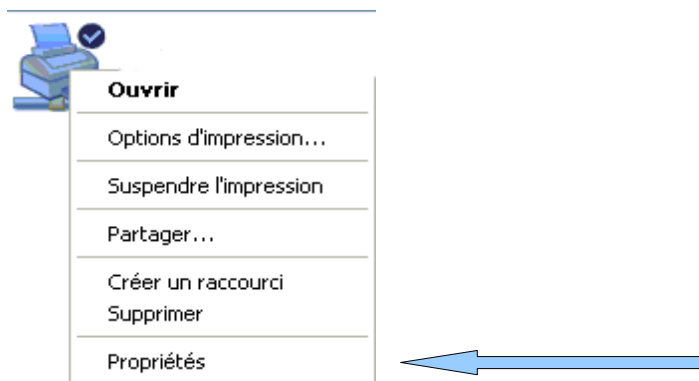
### 3. Modifier la configuration de l'imprimante sur les ordinateurs.

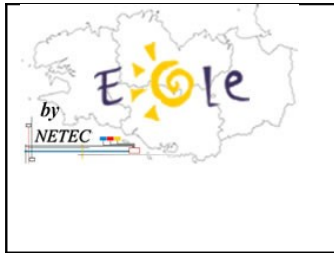
Il ne reste plus qu'à modifier la configuration des postes depuis lesquels vous imprimez sur le photocopieur.

1. Cliquez sur « Démarrer / Imprimantes et Télécopieurs »



2. Effectuez un clic-droit sur votre imprimante puis « propriétés »





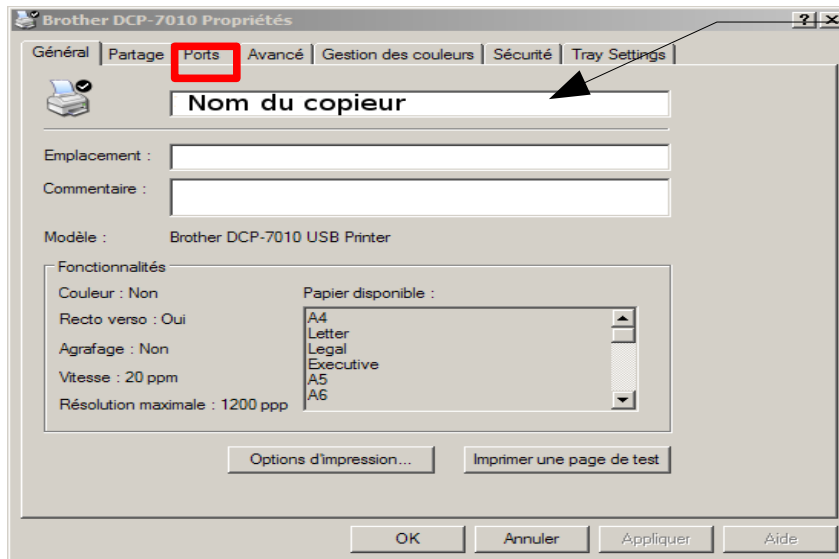
## Tutoriel 17 : Comment ajouter un copieur ou une imprimante dans le réseau ?



Groupe des Animateurs Tice  
1<sup>er</sup> degré : @PRTICE1D

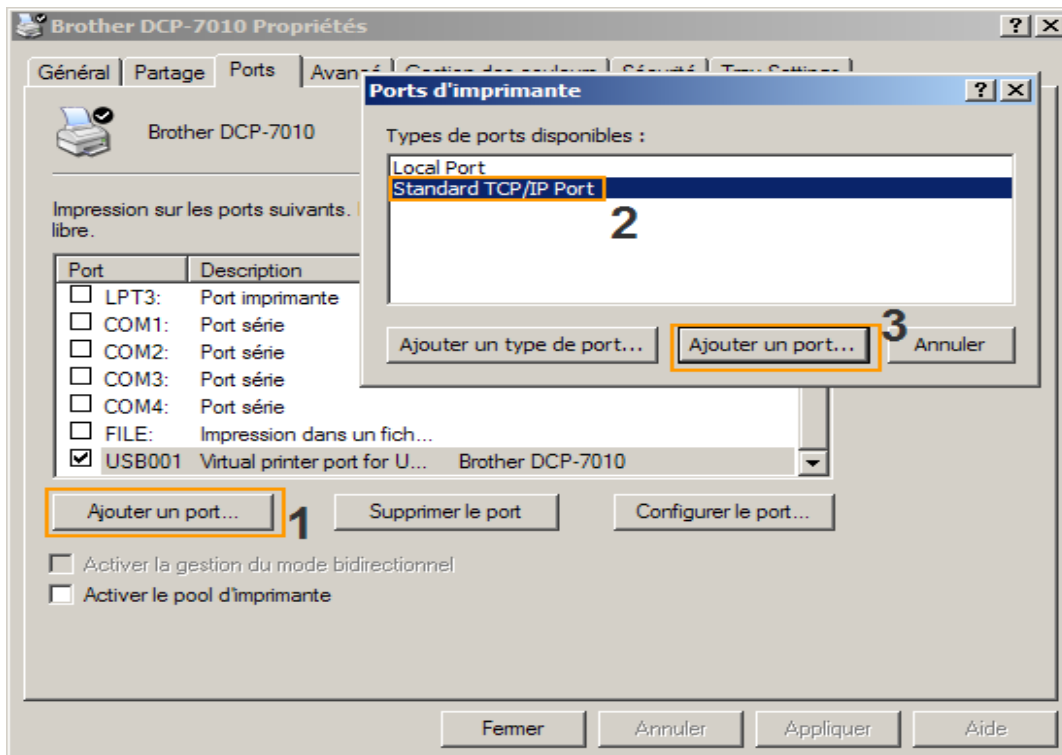
### École Numérique Rurale

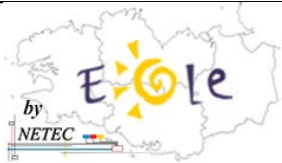

#### 3. Cliquez sur l'onglet « Ports »



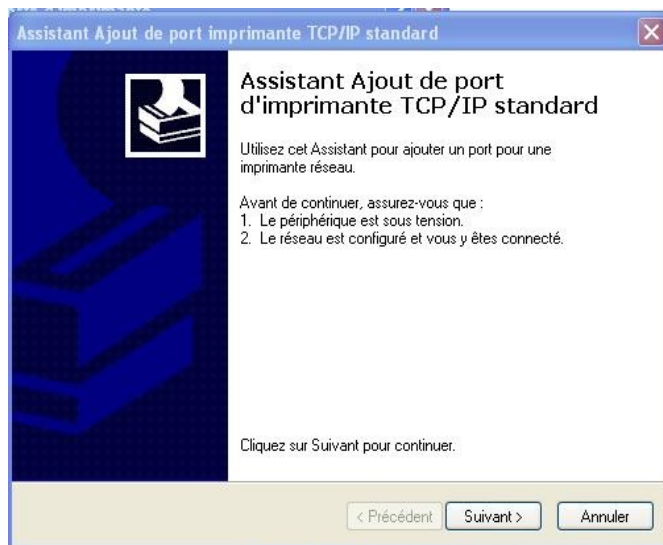
Vérifiez que le nom de l'interface correspond bien à votre photocopieur

#### 4. Cliquez sur « Ajouter un port »

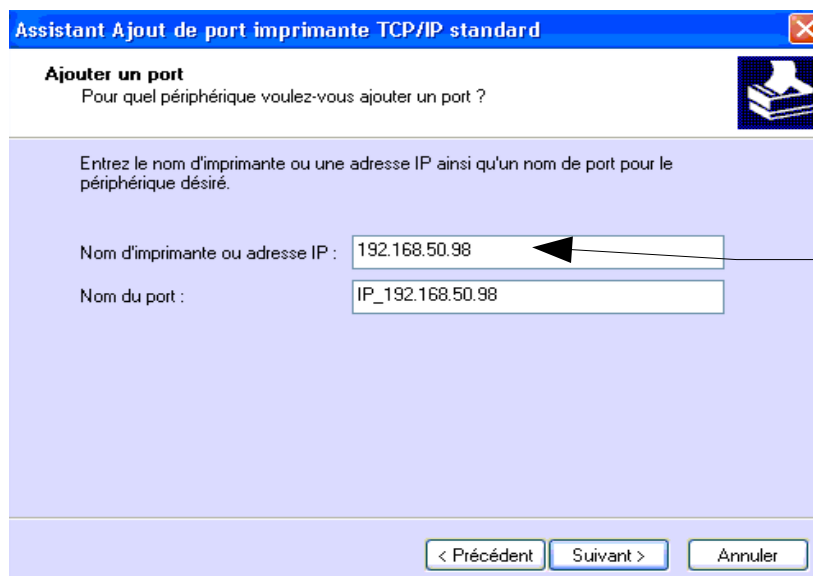


	<b>Tutoriel 17 : Comment ajouter un copieur ou une imprimante dans le réseau ?</b>	 Groupe des Animateurs Tice 1 <sup>er</sup> degré : @PRTICE1D
	<b>École Numérique Rurale</b>	

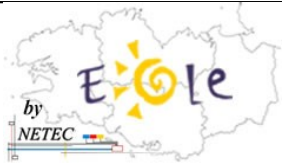

5. Cliquez sur Suivant.



6. Indiquez l'adresse IP que vous avez choisi pour votre photocopieur.



Tapez l'adresse IP que vous avez choisi pour votre photocopieur

	<b>Tutoriel 17 : Comment ajouter un copieur ou une imprimante dans le réseau ?</b>	 Groupe des Animateurs Tice 1 <sup>er</sup> degré : @PRTICE1D
	<b>École Numérique Rurale</b>	

**7. Cliquez sur « Terminer »**



Votre ordinateur est maintenant configuré pour imprimer sur votre photocopieur.