
	<b>Tutoriel 06 : Comment utiliser un portable ENR dans l'établissement ?</b>	 Groupe des Animateurs Tice 1 <sup>er</sup> degré : @PRTICE1D
	<b>École Numérique Rurale</b>	

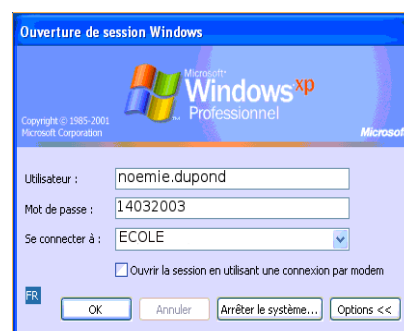
## Sommaire

1. Démarrer un portable ENR.....	1
2. Créer un document et l'enregistrer sur le serveur.....	2
3. Éteindre le portable ou fermer la session.....	3

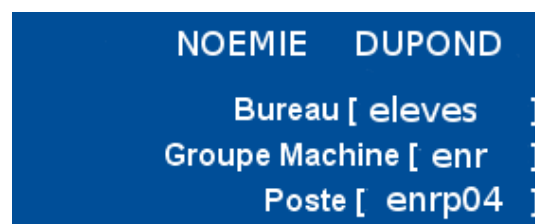
### 1. Démarrer un portable ENR

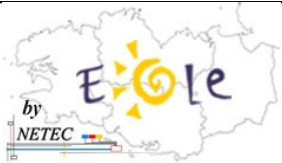

- Sortir le portable de la mallette
- Laisser l'ordinateur démarrer et établir la connexion réseau : *L'ordinateur doit entrer en communication avec le serveur (s'assurer que la mallette contenant la borne wifi est bien en fonction)*
- Attendre que l'écran affiche la fenêtre de connexion.
- Saisir les informations personnelles

- Saisir son nom d'utilisateur (noemie.dupond)
- Saisir son mot de passe (voir information transmise par mail suite à l'importation des comptes)
- Vérifier que le domaine est : ECOLE
- Cliquer sur OK



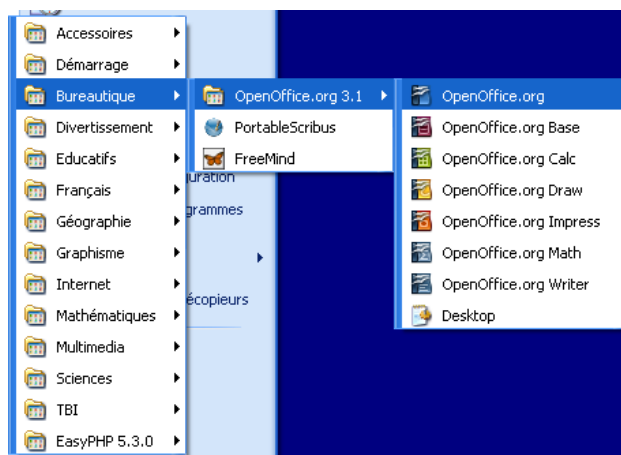
- Attendre que le bureau se constitue .Vérifier que le bureau correspond bien à vos informations :



	<b>Tutoriel 06 : Comment utiliser un portable ENR dans l'établissement ?</b>	 Groupe des Animateurs Tice 1 <sup>er</sup> degré : @PRTICE1D
	<b>École Numérique Rurale</b>	

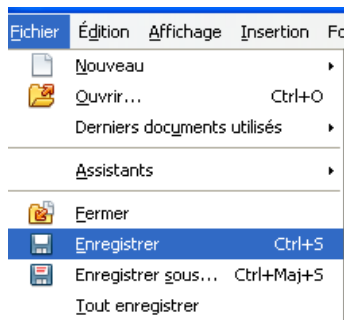
## 2. Créer un document et l'enregistrer sur le serveur

1. Lancer une application :
2. Menu Démarrer / Programmes / Bureautique / OpenOffice

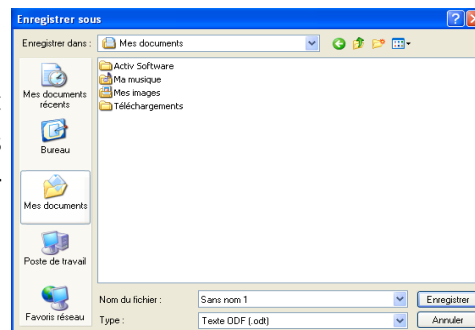


**Remarque :** Sur l'ensemble des portables, les menus sont identiques et c'est l'installateur qui fait le choix des icônes (voir tutoriel destiné à l'installation de logiciels)

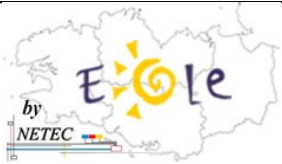

3. Créer le document.
4. Lorsque le document est terminé, l'enregistrer :



En choisissant « Mes documents », le document sera automatiquement enregistré dans un espace personnel qui est réservé à chaque utilisateur sur le serveur « SCRIBE ». Vous pourrez aussi accéder à ce dossier en cliquant sur le lecteur réseau intitulé « perso » dans le poste de travail.



L'utilisateur pourra ainsi retrouver ses documents quel que soit l'ordinateur sur lequel il se connecte puisque les informations ne sont pas stockées sur l'ordinateur mais sur le serveur SCRIBE.

	<b>Tutoriel 06 : Comment utiliser un portable ENR dans l'établissement ?</b>	 Groupe des Animateurs Tice 1 <sup>er</sup> degré : @PRTICE1D
	<b>École Numérique Rurale</b>	

### 3.Éteindre le portable ou fermer la session

Lorsque l'utilisateur a terminé son utilisation, il existe deux manipulations possibles :

**a) Fermer mon environnement pour qu'un autre utilisateur puisse utiliser l'ordinateur.**

Dans ce cas, il n'est pas utile d'éteindre complètement l'ordinateur. Il suffit de fermer la session.

**b) Fermer mon environnement pour ranger le portable dans la valise.**

Dans ce cas, il faut éteindre l'ordinateur.

