



| | | |
|-----------------------------------------------------------------------------------|------------------------------------------------------------------------------------------------|---------------------------------------------------------------------------------------------------------------------------------------------------------------|
|  | <p>Tutoriel 03 : Comment accéder à Internet depuis un ordinateur non portable ENR ?</p> |  <p>Groupe des Animateurs Tice 1^{er} degré : @PRTICE1D</p> |
| <p>École Numérique Rurale</p> | | |

Sommaire

[1. Comment accéder à internet depuis Internet Explorer.....1](#)

[2. Comment accéder à internet depuis Mozilla Firefox.....3](#)

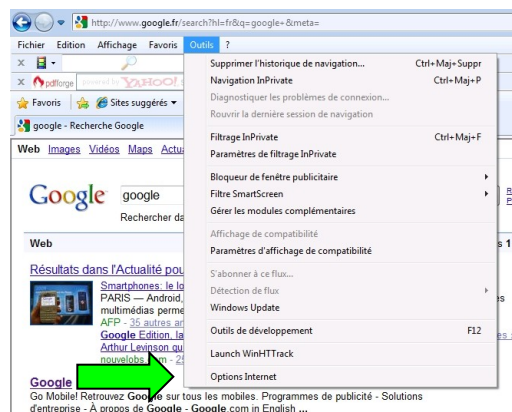
Le directeur souhaite accéder à Internet à partir de l'ordinateur de son bureau, un enseignant souhaite accéder à Internet depuis son ordinateur personnel. Un petit paramétrage s'impose pour que la connexion fonctionne sur un poste hors du domaine « Ecole » en place.

1. Comment accéder à internet depuis Internet Explorer

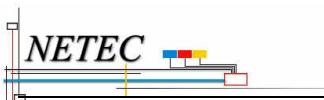
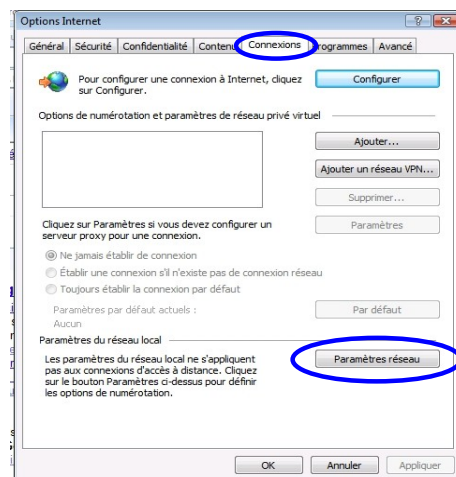
1. Lancez le logiciel



2. Repérez le menu « outils » et cliquez sur **Options Internet**

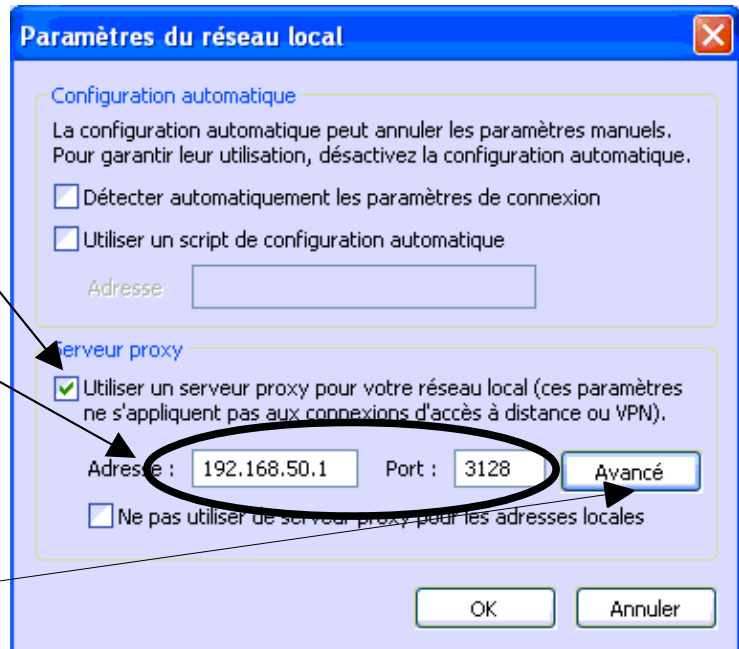


3. Dans la boîte de dialogue cliquez sur l'onglet **Connexions** puis sur le bouton **Paramètres réseau**.



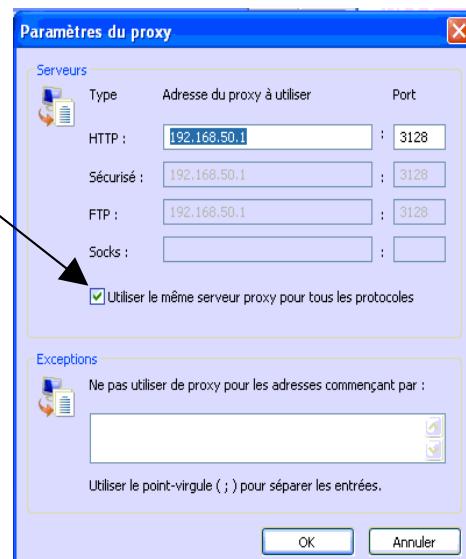
4. Vous devez compléter la fenêtre comme ci-contre :

- Cochez la case
- Adresse : **192.168.50.1**
- Port : **3128**



5. Cliquez sur **Avancé** pour configurer l'accès aux autres protocoles (sites sécurisés notamment)

Vérifier que la case « Utiliser le même proxy pour tous les protocoles » est bien cochée.



| Type | Adresse du proxy à utiliser | Port |
|------------|-----------------------------|------|
| HTTP : | 192.168.50.1 | 3128 |
| Sécurisé : | 192.168.50.1 | 3128 |
| FTP : | 192.168.50.1 | 3128 |
| Socks : | | |

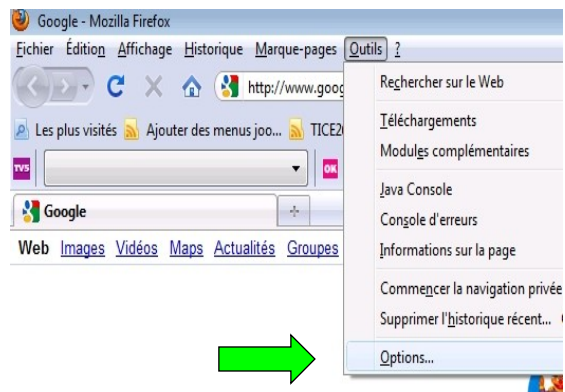
N'oubliez pas de valider en cliquant sur [OK]

2. Comment accéder à internet depuis Mozilla Firefox

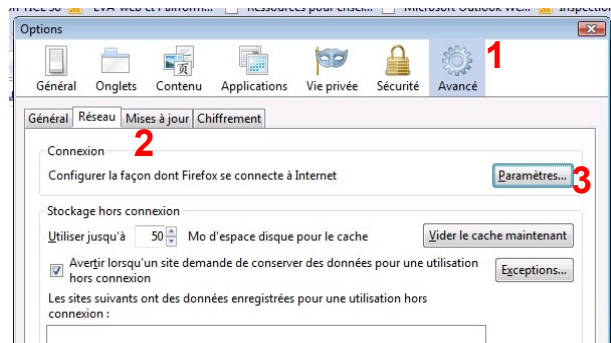
1. Lancez le logiciel



2. Repérez le menu « Outils » et cliquez sur **Options...**



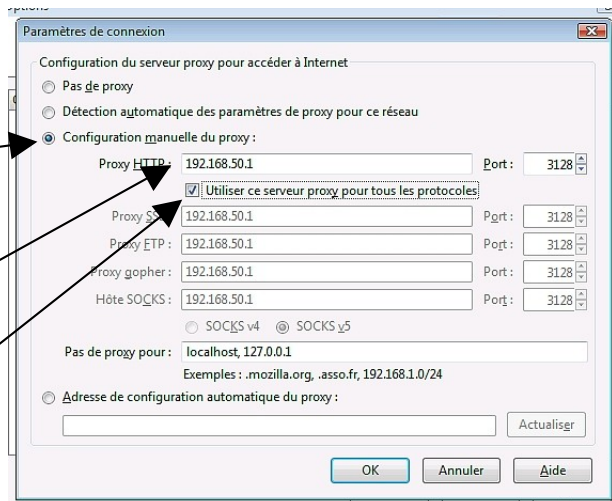
3. Dans la boîte de dialogue cliquez sur **Avancé** puis sur l'onglet **Réseau** et enfin sur le bouton **Paramètres**.



4. Vous devez compléter la fenêtre comme ci-contre :

- Cochez la case
- Proxy HTTP : **192.168.50.1**
- Port : **3128**
- Cochez la case :

« Utiliser ce serveur proxy pour tous les protocoles »



N'oubliez pas de valider en cliquant sur [ok]