

Ecole Numérique Rurale  
Formation Module n°2



SOMAINTEL  
Michel LECOSSOIS  
Responsable Projet ENR  
☎ 02 96 52 54 17 / 06 79 94 48 20 7  
✉ [michel.lecossois@somaintel.com](mailto:michel.lecossois@somaintel.com)

NETEC  
Patrick ROYER  
Responsable Projet ENR  
☎ 02 22 06 06 07 /  
✉ [netec.p-royer@ecbretagne.org](mailto:netec.p-royer@ecbretagne.org)

- **Pré-requis ?**

- **Etre un utilisateur autonome** sur les postes informatiques sous Windows
- **Avoir des « notions »** sur les réseaux informatiques

- **Contenu du module**

- Présenter l'**usage courant du TBI et de la Classe Mobile et du domaine « ECOLE »**
- Sensibiliser aux « **logiques de maintenance** »

- **Liens**

- **Les tutoriels à télécharger** pour avancer pas à pas  
[www.netec.fr](http://www.netec.fr)
- **Les questions courantes (FAQ)**  
[www.netec.fr](http://www.netec.fr)

- **E**nvironnement ENR
  - Architecture de la solution « ENR-EOLE-NETEC »
  - Mise en service
  - Mise hors service
  - Gestion des pannes
- **P**ause café...
- **G**estion du quotidien
  - Utilisation du portable
  - Localisation des fichiers
  - Gestion des postes
  - Gestion des mots de passe
- **G**estion de classe ou d'école
  - Ajout/retrait d'élèves
  - Ajout/retrait d'enseignant

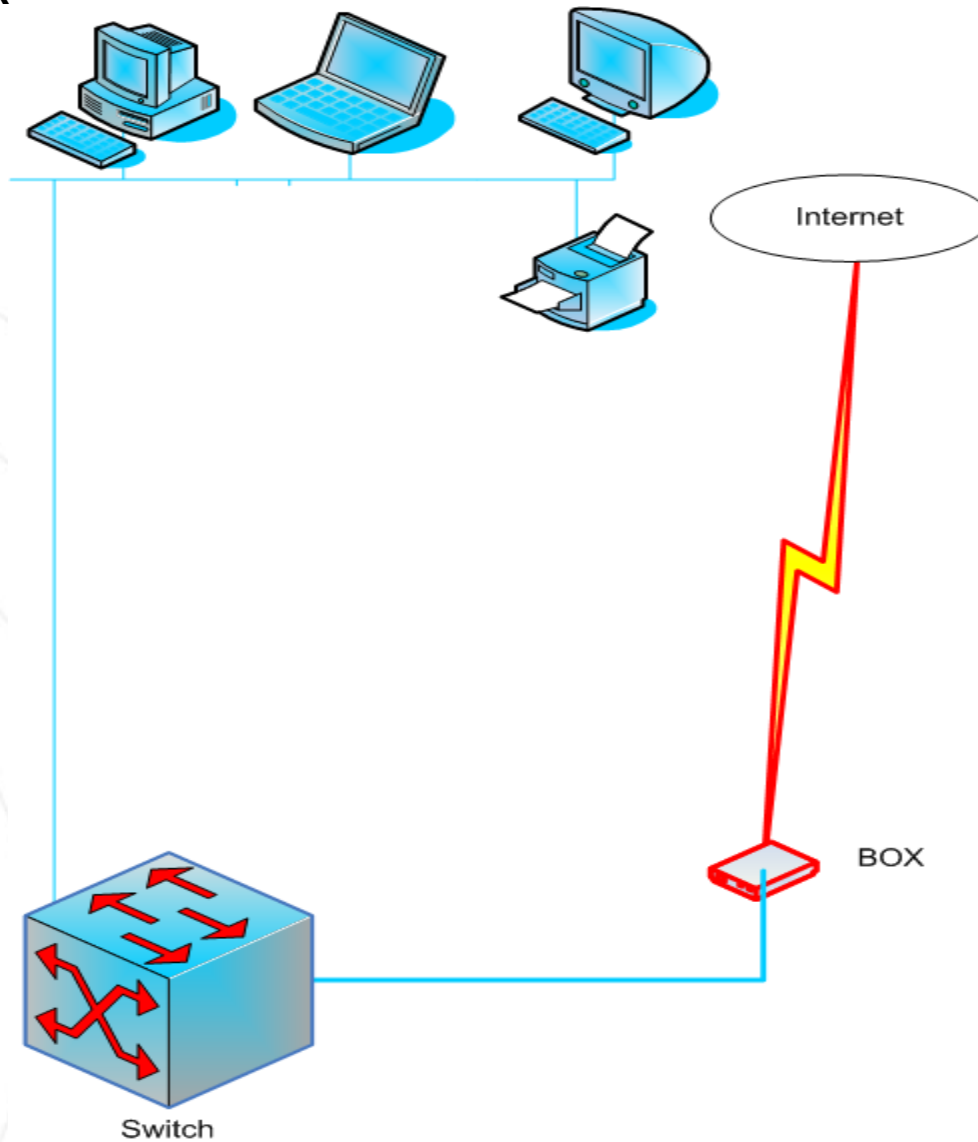


- **A** **Administration centralisée à NETEC**
  - Une installation simplifiée pour l'utilisateur
  - Une assistance à distance par Netec
  - Un haut niveau de sécurité
  - Une sauvegarde de la configuration du serveur à Netec

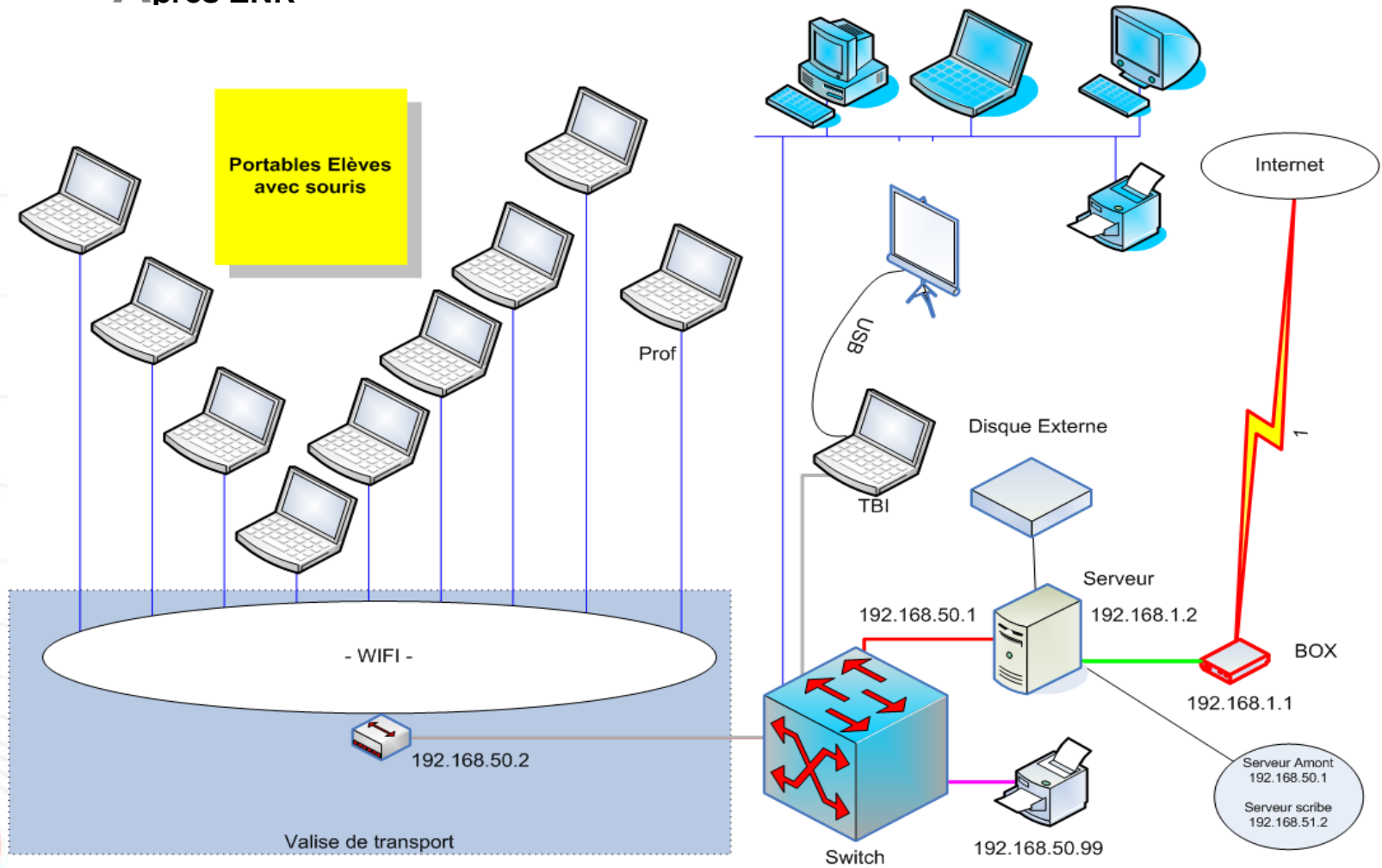


Mise à jour des serveurs depuis le  
Pôle de Compétence EOLE du  
Ministère de l'Éducation Nationale,  
basé à Dijon

- **Avant ENR**



- Après ENR



- **Ordre de mise en service**

1. Box
2. Switch
3. Serveur
4. Imprimante
5. Portable

- **Fonctionnement du domaine « Ecole »**

- Accès sécurisé par un **identifiant unique et personnel**
- **Données centralisées** sur le serveur
- Les **portables sont banalisés**: changement de portable avec récupération du même environnement de travail

- **Connexion**

- Ouverture d'une session Windows sur les portables
- Accès au serveur
- Imprimante gérée par le serveur et configurée sur chaque portable

- **Accès à Internet**

- **Passage obligé par le serveur** (*obligation légale*)
- **Un poste ajouté sur le réseau doit être paramétré pour aller sur Internet** (*utiliser l'aide par Tutoriel*)

- **Mise hors service**



1. Portable
2. Imprimante
3. Serveur
4. Switch
5. Box

- **Coupure électrique**

- **Planifiée, stopper le serveur** (aide par Tutoriel)
- **Non planifiée, contrôler que l'accès internet, l'impression et l'ouverture de session sur un portable fonctionne**



- **G**estion des pannes
  - **Je ne peux pas ouvrir ma session**
    - D'autres portables ont-ils le même problème?
    - Puis-je me connecter à partir d'un autre portable?
  - **Je ne peux pas imprimer**
    - D'autres portables ont-ils le même problème?
    - Suis-je connecté au domaine ?
  - **Je ne peux pas aller sur Internet**
    - D'autres portables ont-ils le même problème ?
    - Suis-je connecté avec un matériel non ENR ?
  - **Je ne peux pas travailler avec le TBI**
    - Les deux câbles (Vidéo et USB) sont-ils connectés au PC?
    - Le logiciel PROMETHEAN est-il installé sur mon PC?
    - Le logiciel PROMETHEAN est-il lancé sur mon PC?

	<b>Fiche d'Assistance « ENR-EOLE- NETEC »</b>	 Groupe des Animateurs Tice 1 <sup>er</sup> degré : @PRTICE1D
	<b>Ecole Numérique Rurale</b>	

Contacts			
Identifiant	Téléphone	Mail	Adresse
<b>NETEC</b>	02 22 06 06 05	netec.eole@ecbretagne.org	6 boulevard Emmanuel Mounier CS 50623 – Rennes Cedex 7
<b>Animateurs TICE 1D</b>	► DDEC 22 Alain LARHANT (ddec22.a-larhant@ecbretagne.org) Laurent MERCIER (ddec22.l-mercier@ecbretagne.org) ► DDEC 29 Hervé TREGUIER (ddec29.h-treguier@ecbretagne.org) ► DDEC 35 Amand DUVAL (ddec35.a-duval@ecbretagne.org) Yves JAN (ddec35.y-jan@ecbretagne.org) Yves LAMIRAL (ddec35.y-lamiral@ecbretagne.org) ► DDEC 56 Jean-François LE CROM (ddec56.jf-lecrom@ecbretagne.org) Isabelle LE NOUAIL (ddec56.i-lenouail@ecbretagne.org) Ronan LESSARD (ddec56.r-lessard@ecbretagne.org)		
<b>SOMAINTEL</b>	0825 830 004	CentreAppels@somaintel.com	13 Bd de Creac'h Gwenn 29000 Quimper
<b>TOSHIBA</b>	0 069 326 484		

Qui fait quoi ?		
Equipement	Défaut Matériel	Défaut Logiciel et/ou Réseau
<b>D-Link</b>	<b>Somaintel</b>	-
<b>Disque Dur</b>	<b>Somaintel</b>	<b>Netec</b>
<b>Valise</b>	<b>Somaintel</b>	-
<b>Portable</b>	<b>Toshiba</b>	<b>Netec</b>
<b>Serveur</b>	<b>Somaintel</b>	<b>Netec</b>
<b>TBI</b>	<b>Somaintel</b>	-
<b>Internet (Surf, mail, ...)</b>	<b>FAI</b> (Fournisseur d'Accès Internet)	<b>Netec</b>
<b>Réseau Local</b>	-	<b>Netec</b>

- Pour l'assistance technique, vous pouvez prendre contact avec l'équipe ENR de NETEC par mail à netec.eole@ecbretagne.org ou par téléphone sur la ligne réservée : 02-22-06-06-05.
- Pour l'accompagnement à l'utilisation, vous pouvez prendre contact avec votre Animateur Tice 1er degré habituel
- Pour la documentation, vous trouverez sur le site [www.netec.fr](http://www.netec.fr) une rubrique ENR avec un ensemble de tutoriels.

Pause

- **G**estion du quotidien
  - **Utilisation du portable**
    - Démarrage
    - Ouverture de session
    - Fermeture de session
    - Extinction
    - Stockage dans la valise
  - **Localisation des fichiers**
    - Les données personnelles
    - Les devoirs
    - Les logiciels
  - **Gestion des postes**
    - Observation/Diffusion poste de travail élève
    - Blocage/Restriction accès réseau/Internet des élèves
    - Gestion des devoirs
  - **Gestion des mots de passe**
    - Changement des mots de passe

- **Localisation des fichiers**

- **Profil élève**

- **Groupes (S:\)**

- Dossiers des groupes auxquels l'élève appartient

- **Commun (T:\)**

- Dossiers accessible par tous les utilisateurs (enseignants et élèves)

- **Perso (U:\)**

- Réservé à l'élève pour ses documents personnels

- **Profil enseignant**

- **Groupes (S:\)**

- Dossiers des groupes auxquels l'enseignant appartient

- **Commun (T:\)**

- Dossiers accessible par tous les utilisateurs (enseignants et élèves)

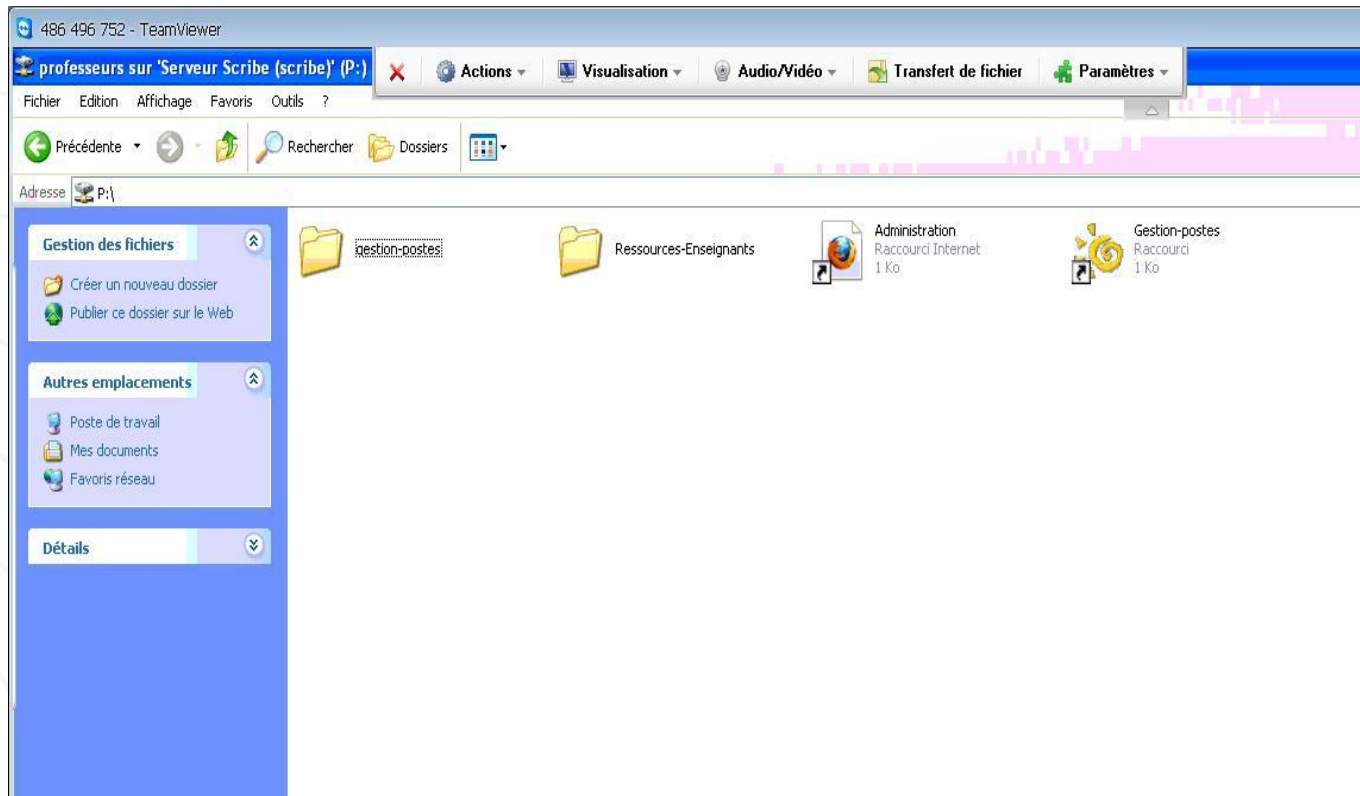
- **Perso (U:\)**

- Réservé à l'enseignant pour ses documents personnels

- **Perso (P:\)**

- Réservé à l'enseignant pour gérer le réseau, la surveillance des postes de travail et les devoirs

- **Gestion des postes**



- **G**estion des postes
  - Observation d'un poste élève par l'enseignant

Observation

Liste des groupes

6e2

Elèves du groupe

Aucun élève trouvé

Clavier/Souris actifs

Observer

Observation

Liste des groupes

6assr

Elèves du groupe

user.assr - vm-xp3-sp2

Clavier/Souris actifs

Observer

- **Gestion des postes**
  - Diffusion du poste de l'enseignant sur n postes

Diffusion

Liste des groupes

4e1

Aucun élève trouvé

Diffuser mon écran

Cesser la diffusion

Diffusion

Liste des groupes

professeurs

admin - vm-xp1  
 admin - vm-xp2

Diffuser mon écran

Cesser la diffusion



- **G**estion des postes
  - Blocage/Restriction accès réseau/Internet des élèves

**Gestion des postes - Blocage réseau**

Observation/Diffusion | **Blocage réseau** | Distribution de devoirs

Utilisateurs  
 Machines

Liste des groupes

Elèves	Blocage
--------	---------

Actualiser

Appliquer le blocage

Prêt

Type de blocage

Blocage réseau

Aucun

Lecteurs réseaux

Par défaut  
 Par défaut + partage "devoirs" (Y:)  
 Aucun lecteur  
 Seulement le partage "devoirs" (Y:)

Fin du blocage

15 minutes

- **Gestion des postes**

Gestion des postes - Distribution de devoirs

Observation/Diffusion | Blocage réseau | Distribution de devoirs

### Devoir à distribuer

U:\Mon-devoir.txt

Ajouter Supprimer

Donnée (facultatif)

U:\Mes-donnees.bmp

Ajouter Supprimer

Se1 Distribuer

### Devoir à ramasser

Choisissez un devoir

---

### Devoir à rendre (corrigé)

Choisissez un devoir

---

### Supprimer les données d'un devoir rendu

Choisissez un devoir

Prêt

? 23 devoirs vont être distribués, voulez-vous continuer ?

Oui Non

- **Gestion des postes**

- **Gestion des devoirs – ramasser**
- **Gestion des devoirs – Devoir à rendre**
  - Modifier les devoirs collecter puis les restituer aux élèves
  - Possibilité d'ajouter un document pour la correction avant de rendre le devoir
- **Gestion des devoirs – Suppression**
  - Le devoir est supprimé pour l'enseignant et les élèves

**Gestion des postes - Distribution de devoirs**

Observation/Diffusion | Blocage réseau | Distribution de devoirs

**Devoir à distribuer**

U:\Nouveau Document texte.txt

Ajouter Supprimer

Donnée (facultatif)

Ajouter Supprimer

Choisissez un groupe

**Devoir à ramasser**

admin-00009 - 5e1

Ramasser

**Devoir à rendre (corrigé)**

Choisissez un devoir

**Supprimer les données d'un devoir rendu**

Choisissez un devoir

Prêt

- **G**estion des mots de passe

- Se connecter à l'EAD <https://scribe:4200>
- S'authentifier avec le code 2 de la fiche des mots de passe
- Aller dans le menu « Gestion », puis « Recherche d'utilisateur »



- Rechercher l'utilisateur souhaité
- Modifier son mot de passe

- **Gestion de la classe**

- **Opération de secours,**
  - les créations de classe se font en début d'année scolaire par un processus d'importation
- **Ajout d'un enseignant /d'un élève**
  - <http://netecinfo.ecbretagne.org/IMG/pdf/TUTO-09-ENR-EOLE-NETEC-Tutoriel-Creer-un-compte-enseignant.pdf>
- **Se connecter à l'EAD <https://scribe:4200>**
- **S'authentifier avec le code 2 de la fiche des mots de passe**
- **Aller dans le menu « Gestion », puis « Création d'utilisateur »**



- **Renseigner les champs et valider**

- **Tutoriels disponibles (à consulter sur [www.netec.fr](http://www.netec.fr))**

référence du tutoriel	titre du tutoriel
TUTO-01	Le schéma du réseau et le plan d'adressage
TUTO-02	Comment démarrer et éteindre le serveur ?
TUTO-03	Comment accéder à internet depuis un ordinateur ne faisant pas partie des portables ENR ?
TUTO-04	Comment sauvegarder un portable ENR (avec Oscar) ?
TUTO-05	Comment restaurer un portable ENR (avec Oscar) ?
TUTO-06	Comment utiliser un portable ENR dans l'établissement ?
TUTO-07	Comment utiliser un portable ENR en dehors de l'établissement ?
TUTO-08	Comment accéder à la gestion du serveur ?
TUTO-09	Comment créer un compte enseignant ?
TUTO-10	[Comment créer un compte élève ?]
TUTO-11	[Comment retrouver ou renouveler le mot de passe d'un élève ?]
TUTO-12	[Comment retrouver ou renouveler le mot de passe d'un enseignant ?]
TUTO-13	[Comment retrouver un document déjà créé depuis n'importe quel ordinateur ?]
TUTO-14	[Comment mettre un document à disposition de tous les élèves ?]
TUTO-15	[Comment ajouter un ordinateur dans le domaine "Ecole" ?]
TUTO-16	[Comment ajouter un logiciel ?]
TUTO-17	Comment ajouter une imprimante ou un photocopieur ?
TUTO-18	[Comment bloquer ou débloquer un site internet ?]
TUTO-19	[Les différents profils utilisateurs]
TUTO-20	Comment travailler sur le réseau en tant qu'Enseignant ?
TUTO-21	Comment connecter le TBI ?