	<p>Récupération des identifiant et mot de passe</p> <p><b>GABRIEL/FORMIRIS</b></p>	<p>Fiche Technique</p> <p>n° <b>14</b></p>
---	--	--

## A destination des Enseignants

### Récupération des identifiant et mot de passe - GABRIEL

1. Vous devez aller sur <https://ec-gabriel.fr>
2. Cliquez sur «**Identifiant oublié ?**»
3. Saisir l'adresse mél indiquée dans votre fiche ANGE (vous ne devez pas en saisir une autre, sinon cela ne fonctionnera pas, il y aura un message d'erreur)



Bienvenue sur le Portail Gabriel



ACCÈS PRIVÉ

Identifiant oublié ?

Mot de passe oublié ?

SE CONNECTER

## Identifiant oublié

E-mail \* :

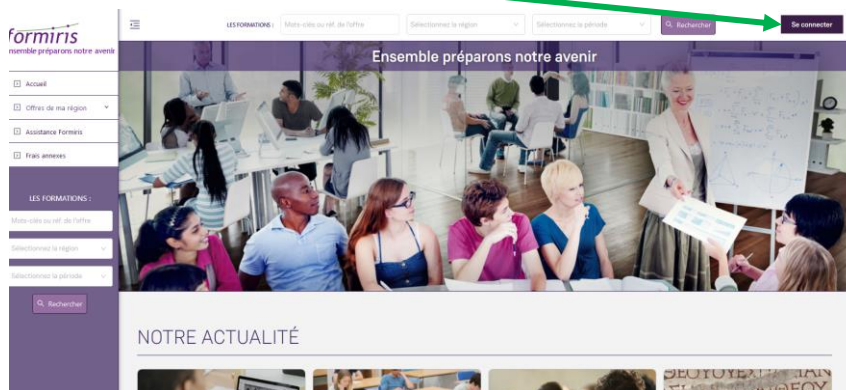
**Envoyer**

\* : Champs obligatoires

4. Cliquer sur «Envoyer» => vous recevez sur votre mél votre identifiant. Celui-ci doit se composer de la première lettre de votre prénom suivie de votre nom et éventuellement d'un chiffre.
5. Refaire la même manipulation du point N° 1 mais cette fois en cliquant sur «**Mot de passe oublié ?**» => vous recevez sur votre mél un lien, **actif 48h**, pour créer votre mot de passe.
6. Vous disposez maintenant de vos codes (identifiant + mot de passe) actif sur GABRIEL et FORMIRIS.

### Se connecter à FORMIRIS


1. Aller sur <https://www.formiris.org/>



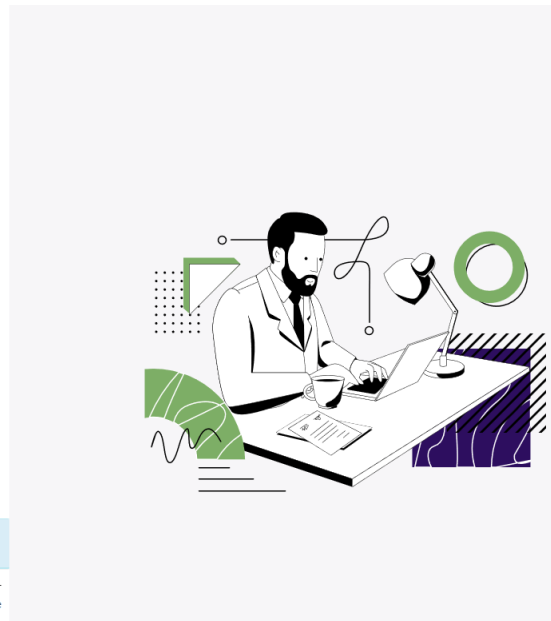
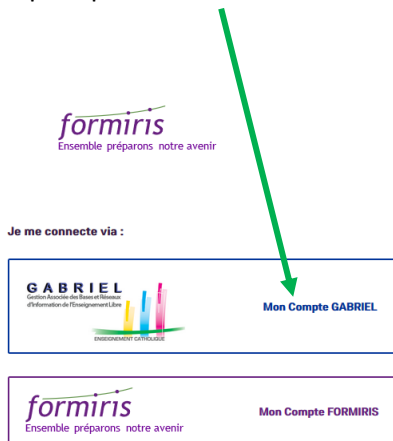
CAEC SI

Contact : 02.99.85.00.16 – [ange.support@enseignement-catholique.bzh](mailto:ange.support@enseignement-catholique.bzh)

Ressources : <https://www.caecsi.bzh/>

	<p>Récupération des identifiant et mot de passe</p> <p><b>GABRIEL/FORMIRIS</b></p>	<p>Fiche Technique</p> <p>n° <b>14</b></p>
---	--	--

2. Cliquer sur « mon compte GABRIEL » et s'authentifier avec le couple identifiant et mot de passe récupéré précédemment



En vous connectant sur ce portail, vous donnez votre consentement à Formiris pour la collecte de [vos données personnelles](#).  
Celles-ci vous permettront de déclarer et suivre vos frais annexes engagés lors de vos formations.

© 2020 - Formiris - Fédération des associations pour la formation et la promotion professionnelles dans l'enseignement catholique

CAEC SI

Contact : 02.99.85.00.16 – [ange.support@enseignement-catholique.bzh](mailto:ange.support@enseignement-catholique.bzh)

Ressources : <https://www.caecsi.bzh/>